

KATALOG

GPH[®]

Stawiamy na najlepsze połączenia...



Nexans
ELECTRIFY THE FUTURE

CERTYFIKAT



ISO 9001:2015

DEKRA Certification Sp. z o.o. niniejszym potwierdza, że organizacja

Nexans Power Accessories Poland Sp. z o.o.

zakres certyfikacji:

Sprzedaż akcesoriów, osprzętu kablowego i materiałów elektrotechnicznych oraz doradztwo w zakresie rozwiązań technicznych dla połączeń kabli i przewodów.

certyfikowana siedziba:

PL – 47-400 Racibórz, ul. Wiejska 18

wdrożyła system zarządzania jakością zgodnie z ww. normą i skutecznie go realizuje. Wynik auditu udokumentowano w raporcie nr: W-A507112/B3/U/9001.

Nr rejestracyjny certyfikatu: 501070877

Ważność poprzedniego certyfikatu: 23-01-2022

Certyfikat ważny od: 24-01-2022

Certyfikat ważny do: 23-01-2025



AC 151

DEKRA Certification Sp. z o.o. Wrocław; 23-12-2021

Firma Nexans Power Accessories Poland Sp. z o.o. oferuje kompletny asortyment armatury kablowej do łączenia, rozgałęziania i zakańczania żył kabli niskiego i średniego napięcia oraz linii napowietrznych.

Początki firmy sięgają lat 50-tych XX wieku, mające korzenie w rozwoju technik kablowych.

Ciągły rozwój i innowacyjność pozwoliły na stworzenie grupy firm oferujących najwyższej jakości wyroby w Europie i na świecie, dzięki czemu w roku 2001 powstała firma GPH Sp. z o.o. z siedzibą w Raciborzu, zajmująca się początkowo tylko armaturą do kabli a od roku 2002 kiedy firma weszła w skład koncernu NEXANS do działu akcesorii kablowych, oferta skierowana do klientów w Polsce została znacznie wzbogacona i rozszerzona o wiele produktów i rozwiązań, czego efektem była zmiana nazwy firmująca przynależność do koncernu.

Wyroby oferowane przez Nexans Power Accessories Poland Sp. z o.o. w ramach marki GPH gwarantują właściwe łączenie i zakończenie żył kabli. Jako jeden z liderów na rynku armatury kablowej oferujemy połączenia żył kabli w technice prasowanej i śrubowej.

Dzięki wieloletniemu doświadczeniu i inżynierskiej wiedzy oferujemy klientom nie tylko rozwiązania standardowe powszechnie stosowane ale również specjalne wyroby pod aplikacje klientów. Podstawowe wyroby to końcówki i złączki kablowe z zakresu 0,14 - 1000 mm² - do 36 kV oraz narzędzia mechaniczne i hydrauliczne do obróbki kabli i cięcia. Dopetnieniem naszej oferty jest cała gama innych wyrobów produkowanych pod specjalne zastosowania i aplikacje klientów do właściwego zakończenia i połączenia żył kabli.

Naszym nadrzędnym celem jest dostarczenie klientom wysokiej jakości produktu, będącego efektem wiedzy inżynierskiej i starannej produkcji, który to produkt spełni stawiane przez użytkowników wymagania.

Nasz serwis i polityka cenowa mają na celu przybliżenie odbiorcom armatury kablowej będącej najlepszą na rynku.

Rozwiązania i wyroby, które oferujemy cieszą się uznaniem w Polsce, Europie i na całym świecie a dzięki posiadanym certyfikatam DIN EN ISO gwarantujemy, że produkowane wyroby są wysokiej jakości.

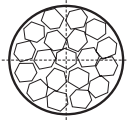
Spełniają one oczekiwania klientów nie tylko w momencie instalacji lecz przez długie lata użytkowania.

Zachęcamy również do sięgnięcia do innych naszych publikacji i katalogów.

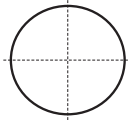
Stawiamy na najlepsze połączenia ...



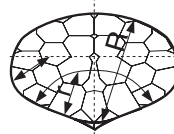
1. Typy profili kablowych



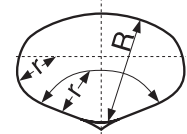
okrągły wielodrutowy
(rm)



okrągły jednodrutowy
(re)



sektorowy wielodrutowy
(sm)



sektorowy jednodrutowy
(se)

– według EN 60228.

2. Rodzaje końcówek i złączek kablowych

szczerne-okrągłe	wykonanie Al, Cu, Al-Cu i Cu-Al; do 36 kV
szczerne-sektorowe	wykonanie Al i Al-Cu, (o gotowym profilu sektorowym) do 10 kV
rurkowe	wykonanie Al, Cu i Al-Cu; do 52 kV
standardowe	wykonanie Cu
śrubowe	wykonanie do 52 kV

3. Oznaczenie

Prasowane

ALU - aluminium
 KU - miedź
 F - wykonanie szczerne
 V - cynowana
 ZE - złączka do 10 kV
 H - złączka do 36 kV
 T - przegroda
 W - wygięta (pod kątem 90°)
 M - masywne (pełne oko)
 L - standard
 S - żyła nie zagęszczona

Śrubowe

SK - końcówka do 1 kV
 SV - złączka do 1 kV
 C - końcówka do 36 kV
 M - złączka do 36 kV
 T - przegroda
 K - śruby z główkami zrywalnymi
 H - złączka do 10 kV
 S - otwór kontrolny
 V - cynowana
 A - odgałęźna
 I - izolowana

Przykład:

120x12 ALU-F - końcówka aluminiowa, szczerne do żył kabli o przekroju 120 mm² z otworem pod śrubę M12

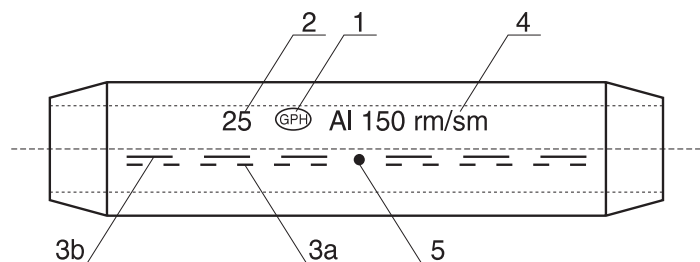
1650 SV-T-V-K - złączka śrubowa z przegrodą, cynowana, śruby z główkami zrywalnymi do żył kabli aluminiowych i miedzianych o przekroju 16 do 50 mm²

4. Opis

Końcówki i złączki kablowe GPH posiadają nadruk lub wyciśniętą informację w postaci:

Przykład dla 150 ALU-H-T:

- 1) Znak firmowy
- 2) Oznaczenie matrycy (wg DIN)
- 3) Oznaczenie miejsca i ilości zaprasowań
 - 3a - wąskich - mechanicznych
 - 3b - szerokich - hydraulicznych
- 4) Oznaczenie typu żyły kabla (przekrój i profil) oraz materiał (aluminium lub miedź)
- 5) Punkt - oznacza przegrodę



SPIS TREŚCI

KOŃCÓWKI Al	6	RURY TERMOKURCZLIWE BEZHALOGENOWE	20
PODKŁADKI Al-Cu	6	RURY TERMOKURCZLIWE UNIEPALNIONE	21
KOŃCÓWKI Cu	6	RURY TERMOKURCZLIWE TEFLONOWE UNIEPALNIONE	21
ZŁĄCZKI Al	8	RURY TERMOKURCZLIWE OKRĄGŁE	21
ZŁĄCZKI Al DO 36kV	8	RURY TERMOKURCZLIWE SPŁASZCZONE	21
ZŁĄCZKI Cu	8	POGRUBIANE I GRUBOŚCIENNE RURY TERMOKURCZLIWE	21
KOŃCÓWKI ŚRUBOWE	8	RURY TERMOKURCZLIWE OLEJODPORNE	22
KOŃCÓWKI ŚRUBOWE DO 52 kV	9	TAŚMY ELASTYCZNA ZIMNOKURCZLIWA	22
KOŃCÓWKI ŚRUBOWE DO 52 kV Z DWOMA OTWORAMI	9	PŁATY TERMOKURCZLIWE	22
ZŁĄCZKI ŚRUBOWE	9	TAŚMY TERMOKURCZLIWE Z KLEJEM	22
ZŁĄCZKI ŚRUBOWE DO 52 kV	9	KAPTURKI TERMOKURCZLIWE	23
UCHWYTY DO ŚRUBÓWEK	9	PALCZATKI TERMOKURCZLIWE 2, 3, 4, 5, 6 i 7 PALCOWE	23
UCHWYT IZOLOWANY	9	KSZTAŁTKI TERMOKURCZLIWE TYPU "End - Cap"	23
ADAPTER DO WKRĘTARKI	9	MUFY TERMOKURCZLIWE DO KABLI SYGNALIZACYJNYCH	23
NARZĘDZIA PROFI	10	MUFY TERMOKURCZLIWE DO 1 kV	23
TULEJKI KABLOWE	10	MUFY ZE ZŁĄCZKAMI ŚRUBOWYMI DO 1 kV	24
TULEJKI KABLOWE IZOLOWANE	10	MUFY TERMOKURCZLIWE DO 1 kV	24
TULEJKI KABLOWE PODWÓJNE IZOLOWANE	10	MUFY DO KABLI TRAKCYJNYCH	24
KOŃCÓWKI OCZKOWE IZOLOWANE	11	MUFY KOŃCOWE	24
KOŃCÓWKI WIDEŁKOWE IZOLOWANE	12	GŁOWICE TERMOKURCZLIWE DO 1 kV	24
KOŃCÓWKI IGIEŁKOWE IZOLOWANE	12	POGRUBIANE RURY TERMOKURCZLIWE ANTI-TRACK	24
NASUWKI KONEKTOROWE IZOLOWANE	12	GRUBOŚCIENNE RURY TERMOKURCZLIWE ANTI-TRACK	24
WSUWKI KONEKTOROWE IZOLOWANE	12	KLOSZE TERMOKURCZLIWE DO 72 kV	25
NASUWKI Z WSUWKĄ IZOLOWANE	12	PALCZATKI TERMOKURCZLIWE 3 PALCOWE DO 36 kV	25
KOŃCÓWKI IGIEŁKOWE IZOLOWANE PŁASKIE	12	TAŚMY TERMOKURCZLIWE ANTI-TRACK	25
KONEKTORY OKRĄGŁE IZOLOWANE	12	ZESTAW DO GAZU PROPAN - BUTAN	25
ZŁĄCZKI IZOLOWANE	12	PALNIKI I AKCESORIA DO GAZU PROPAN - BUTAN	25
SZYBKOZŁĄCZKI ODGAŁĘŻNE	13	PUSZKI ŁĄCZENIOWE IP 68	25
ZŁĄCZKI ŻELOWE	13	MUFY PRZELOTOWE DO 1 kV	25
KOŃCÓWKI Cu OCZKOWE	13	MUFY ROZGAŁĘŻNE	25
KOŃCÓWKI Cu WIDEŁKOWE	13	PRASKI DO TULEJEK I KOŃCÓWEK	26
NASUWKI I WSÓWKI KONEKTOROWE	13	NOŻE DO ZDEJMOWANIA IZOLACJI	27
PISAKI	14	NARZĘDZIA DO ZDEJMOWANIA IZOLACJI	28
OZNACZNIKI DO OPISYWANIA	14	NOŻYČZKI	28
WĘŻE SPIRALNE	14	NOŻYCE DO CIĘCIA PRZEWODÓW, LINEK I DRUTU	28
WĘŻE SIATKOWE	14	NOŻYCE ZĘBĄTKOWE DO CIĘCIA KABLI I PRZEWODÓW	29
OPASKI KABLOWE	14	NOŻYCE DO CIĘCIA PRZEWODÓW JEZDNYCH	29
TAŚMY IZOLACYJNE	14	NOŻYCE I GŁOWICE TNĄCE	29
OPASEK KABLOWE	14	ZESTAWY HYDRAULICZNE DO BEZPIECZNEGO CIĘCIA	30
ELEMENTY MOCUJĄCE	15	PRASKI MECHANICZNE Z AKCESORIAMI	31
NARZĘDZIA DO OPASEK KABLOWYCH	15	PRASKI O SILE NACISKU DO 68 kN Z AKCESORIAMI	31
UCHWYTY KABLOWE	16	PRASKI O SILE NACISKU DO 64 kN Z AKCESORIAMI	32
IZOLATORY	16	PRASKI O SILE NACISKU DO 130 kN Z AKCESORIAMI	33
OPONCZE KABLOWE	16	GŁOWICA O SILE NACISKU DO 230 kN Z AKCESORIAMI	34
SPEŻYNY KRĄŻKOWE	16	GŁOWICA O SILE NACISKU DO 450 kN Z AKCESORIAMI	35
SIATECZKA MIEDZIANA	16	POMPY HYDRAULICZNE DO GŁOWIC Z AKCESORIAMI	36
TAŚMA MIEDZIANA PŁASKA	16	NARZĘDZIA DO OBRÓBKI SZYN PRĄDOWYCH Z AKCESORIAMI	36
TAŚMA MIEDZIANA RĘKAW ROZSZERZALNY	16	ROZCINAKI HYDRAULICZNE	37
LINKI DO WCIĄGANIA KABLI	16	WYCINAKI OKRĄGŁE DO BLACH Z AKCESORIAMI	37
ROLKI KABLOWE	17	WYCINAKI KWADRATOWE I PROSTOKĄTNE DO BLACH	38
ŻABKI	17	WYCINARKI Z AKCESORIAMI	38
WCIĄGARKI LINOWE	17	ZESTAWY WYCINAKÓW	38
RURY TERMOKURCZLIWE	17	NARZĘDZIA DO OBRÓBKI KABLI	39
RURY TERMOKURCZLIWE NA SZPULI	18	ZESTAWY NARZĘDZI DO OBRÓBKI KABLI	39
RURY TERMOKURCZLIWE KOLOROWE	18	NARZĘDZIA IZOLOWANE	40
RURY TERMOKURCZLIWE SAMOGASNĄCE NA SZPULI	19	TORBY NARZĘDZIOWE	40
RURY TERMOKURCZLIWE ELASTYCZNE Z KLEJEM	20	NAMIOTY KABLOWE	41
RURY TERMOKURCZLIWE SAMOGASNĄCE	20	SZAFY REKLAMOWE	41

KOŃCÓWKI Al SZCZELNE

wg DIN 46329 bez pasty
do zakańczania żył kabli Al
wykonanie szczelne bez pasty
Materiał: aluminium
Powierzchnia: metaliczna



Oznaczenie	Przekrój mm ²
16 x 8 ALU-F-LE	16
16 x 10 ALU-F-LE	
25 x 8 ALU-F-LE	25
25 x 10 ALU-F-LE	
25 x 12 ALU-F-LE	
35 x 8 ALU-F-LE	35
35 x 10 ALU-F-LE	
35 x 12 ALU-F-LE	
50 x 8 ALU-F-LE	50
50 x 10 ALU-F-LE	
50 x 12 ALU-F-LE	
70 x 10 ALU-F-LE	70
70 x 12 ALU-F-LE	
95 x 10 ALU-F-LE	95
95 x 12 ALU-F-LE	
120 x 10 ALU-F-LE	120
120 x 12 ALU-F-LE	
120 x 16 ALU-F-LE	
150 x 12 ALU-F-LE	150
150 x 16 ALU-F-LE	
185 x 12 ALU-F-LE	185
185 x 16 ALU-F-LE	
240 x 12 ALU-F-LE	240
240 x 16 ALU-F-LE	
300 x 12 ALU-F-LE	300
300 x 16 ALU-F-LE	

KOŃCÓWKI Al SZCZELNE

wg DIN 46329
do zakańczania żył kabli Al do 36 kV
wykonanie szczelne z pastą
Materiał: aluminium
Powierzchnia: metaliczna



Oznaczenie	Przekrój mm ²
16 x 8 ALU-F	16
16 x 10 ALU-F	
25 x 8 ALU-F	25
25 x 10 ALU-F	
25 x 12 ALU-F	
35 x 8 ALU-F	35
35 x 10 ALU-F	
35 x 12 ALU-F	
50 x 8 ALU-F	50
50 x 10 ALU-F	
50 x 12 ALU-F	
70 x 10 ALU-F	70
70 x 12 ALU-F	
70 x 16 ALU-F	
95 x 8 ALU-F	95
95 x 10 ALU-F	
95 x 12 ALU-F	
120 x 10 ALU-F	120
120 x 12 ALU-F	
120 x 16 ALU-F	
150 x 10 ALU-F	150
150 x 12 ALU-F	
150 x 16 ALU-F	
185 x 10 ALU-F	185
185 x 12 ALU-F	
185 x 16 ALU-F	
240 x 10 ALU-F	240
240 x 12 ALU-F	

Oznaczenie	Przekrój mm ²
240 x 16 ALU-F	
300 x 12 ALU-F	300
300 x 16 ALU-F	
400 x 12 ALU-F	400
400 x 16 ALU-F	
500 x 12 ALU-F	500
500 x 16 ALU-F	
625 x 12 ALU-F	625
625 x 16 ALU-F	

KOŃCÓWKI Al SZCZELNE CYNOWANE

wg DIN 46329
do zakańczania żył kabli Al do 36 kV
wykonanie szczelne z pastą
Materiał: aluminium
Powierzchnia: cynowana



Oznaczenie	Przekrój mm ²
16 x 10 ALU-F-V	16
25 x 10 ALU-F-V	25
25 x 12 ALU-F-V	
35 x 10 ALU-F-V	35
35 x 12 ALU-F-V	
50 x 8 ALU-F-V	50
50 x 10 ALU-F-V	
50 x 12 ALU-F-V	
70 x 10 ALU-F-V	70
70 x 12 ALU-F-V	
95 x 10 ALU-F-V	95
95 x 12 ALU-F-V	
120 x 10 ALU-F-V	120
120 x 12 ALU-F-V	
120 x 16 ALU-F-V	
150 x 12 ALU-F-V	150
150 x 16 ALU-F-V	
185 x 12 ALU-F-V	185
185 x 16 ALU-F-V	
240 x 12 ALU-F-V	240
240 x 16 ALU-F-V	
300 x 12 ALU-F-V	300
300 x 16 ALU-F-V	
400 x 12 ALU-F-V	400
400 x 16 ALU-F-V	
500 x 12 ALU-F-V	500
500 x 16 ALU-F-V	

PODKŁADKI Al-Cu KUPALOWE

do stosowania z końcówkami
Materiał:
aluminium
pokryte jednostronnie miedzią



Oznaczenie	Przekrój mm ²
CUPAL M 6	M 6
CUPAL M 8	M 8
CUPAL M10	M 10
CUPAL M12	M 12
CUPAL M16	M 16
CUPAL M20	M 20

KOŃCÓWKI Cu STANDARDOWE

do zakańczania żył kabli Cu

Materiał: miedź
Powierzchnia: cynowana galwanicznie



Oznaczenie	Przekrój mm ²
6 x 5 KU-LE	6
6 x 6 KU-LE	
6 x 8 KU-LE	
6 x 10 KU-LE	
6 x 12 KU-LE	
10 x 6 KU-LE	10
10 x 8 KU-LE	
10 x 10 KU-LE	
10 x 12 KU-LE	
16 x 6 KU-LE	16
16 x 8 KU-LE	
16 x 10 KU-LE	
16 x 12 KU-LE	
25 x 6 KU-LE	25
25 x 8 KU-LE	
25 x 10 KU-LE	
25 x 12 KU-LE	
35 x 6 KU-LE	35
35 x 8 KU-LE	
35 x 10 KU-LE	
35 x 12 KU-LE	
50 x 6 KU-LE	50
50 x 8 KU-LE	
50 x 10 KU-LE	
50 x 12 KU-LE	
70 x 6 KU-LE	70
70 x 8 KU-LE	
70 x 10 KU-LE	
70 x 12 KU-LE	
70 x 16 KU-LE	
95 x 8 KU-LE	95
95 x 10 KU-LE	
95 x 12 KU-LE	
95 x 16 KU-LE	
120 x 8 KU-LE	120
120 x 10 KU-LE	
120 x 12 KU-LE	
120 x 16 KU-LE	
120 x 20 KU-LE	
150 x 8 KU-LE	150
150 x 10 KU-LE	
150 x 12 KU-LE	
150 x 16 KU-LE	
185 x 10 KU-LE	185
185 x 12 KU-LE	
185 x 16 KU-LE	
240 x 10 KU-LE	240
240 x 12 KU-LE	
240 x 16 KU-LE	
300 x 12 KU-LE	300
300 x 16 KU-LE	
400 x 12 KU-LE	400
400 x 16 KU-LE	
400 x 20 KU-LE	
500 x 12 KU-LE	500
500 x 16 KU-LE	
625 x 12 KU-LE	625
625 x 16 KU-LE	625

KOŃCÓWKI Cu

wg DIN 46235
do zakańczania żył kabli Cu do 36 kV

Materiał: miedź
Powierzchnia: metaliczna



Oznaczenie	Przekrój mm ²
10 x 5 KU	10
10 x 6 KU	
16 x 6 KU	16
16 x 8 KU	
16 x 10 KU	
25 x 8 KU	25
25 x 10 KU	
25 x 12 KU	
35 x 8 KU	35
35 x 10 KU	
35 x 12 KU	
50 x 8 KU	50
50 x 10 KU	
50 x 12 KU	
70 x 8 KU	70
70 x 10 KU	
70 x 12 KU	
95 x 10 KU	95
95 x 12 KU	
95 x 16 KU	
120 x 10 KU	120
120 x 12 KU	
120 x 16 KU	
150 x 10 KU	150
150 x 12 KU	
150 x 16 KU	
185 x 10 KU	185
185 x 12 KU	
185 x 16 KU	
240 x 10 KU	240
240 x 12 KU	
240 x 16 KU	
300 x 12 KU	300
300 x 16 KU	
400 x 12 KU	400
400 x 16 KU	
500 x 12 KU	500
500 x 16 KU	
625 x 16 KU	625
625 x 20 KU	
800 x 20 KU	800
1000 x 20 KU	1000

KOŃCÓWKI Cu CYNOWANE

wg DIN 46235
do zakańczania żył kabli Cu do 36 kV

Materiał: miedź
Powierzchnia: cynowana galwanicznie



Oznaczenie	Przekrój mm ²
10 x 5 KU-V	10
10 x 6 KU-V	
16 x 6 KU-V	16
16 x 8 KU-V	
16 x 10 KU-V	
25 x 8 KU-V	25
25 x 10 KU-V	
25 x 12 KU-V	
35 x 8 KU-V	35
35 x 10 KU-V	
35 x 12 KU-V	

Oznaczenie	Przekrój mm ²
50 x 8 KU-V	50
50 x 10 KU-V	
50 x 12 KU-V	
70 x 8 KU-V	70
70 x 10 KU-V	
70 x 12 KU-V	
95 x 10 KU-V	95
95 x 12 KU-V	
95 x 16 KU-V	
120 x 10 KU-V	120
120 x 12 KU-V	
120 x 16 KU-V	
150 x 10 KU-V	150
150 x 12 KU-V	
150 x 16 KU-V	
185 x 10 KU-V	185
185 x 12 KU-V	
185 x 16 KU-V	
240 x 10 KU-V	240
240 x 12 KU-V	
240 x 16 KU-V	
300 x 12 KU-V	300
300 x 16 KU-V	
400 x 12 KU-V	400
400 x 16 KU-V	
500 x 12 KU-V	500
500 x 16 KU-V	
625 x 16 KU-V	625
625 x 20 KU-V	
800 x 20 KU-V	800
1000 x 20 KU-V	1000

KOŃCÓWKI Cu Z DWOMA OTWORAMI CYNOWANE

wg DIN 46235 (część rurowa)
do zakańczania żył kabli Cu do 36 kV

Materiał: miedź
Powierzchnia: cynowana galwanicznie



Oznaczenie	Przekrój mm ²
16 x 2 x 8 KU 30-V	16
25 x 2 x 10 KU 30-V	25
35 x 2 x 10 KU 30-V	35
50 x 2 x 10 KU 30-V	50
50 x 2 x 12 KU 30-V	
70 x 2 x 10 KU 40-V	70
70 x 2 x 12 KU 40-V	
95 x 2 x 12 KU 40-V	95
95 x 2 x 12 KU 45-V	
120 x 2 x 12 KU 30-V	120
120 x 2 x 12 KU 40-V	
120 x 2 x 12 KU 45-V	
150 x 2 x 12 KU 30-V	150
150 x 2 x 12 KU 40-V	
150 x 2 x 12 KU 45-V	
185 x 2 x 12 KU 30-V	185
185 x 2 x 12 KU 40-V	
240 x 2 x 12 KU 30-V	240
240 x 2 x 12 KU 40-V	
240 x 2 x 12 KU 45-V	
240 x 2 x 16 KU 40-V	
300 x 2 x 12 KU 40-V	300
400 x 2 x 12 KU 40-V	400
500 x 2 x 16 KU 40-V	500
625 x 2 x 16 KU 40-V	625

KOŃCÓWKI Cu SZCZELNE

do zakańczania żył kabli Cu do 36 kV

Materiał: miedź
Powierzchnia: metaliczna



Oznaczenie	Przekrój mm ²
16 x 8 KU-F	16
16 x 10 KU-F	
25 x 10 KU-F	25
25 x 12 KU-F	
35 x 10 KU-F	35
35 x 12 KU-F	
50 x 10 KU-F	50
50 x 12 KU-F	
70 x 10 KU-F	70
70 x 12 KU-F	
70 x 16 KU-F	
95 x 10 KU-F	95
95 x 12 KU-F	
95 x 16 KU-F	
120 x 10 KU-F	120
120 x 12 KU-F	
120 x 16 KU-F	
150 x 12 KU-F	150
150 x 16 KU-F	
185 x 12 KU-F	185
185 x 16 KU-F	
240 x 12 KU-F	240
240 x 16 KU-F	
300 x 12 KU-F	300
300 x 16 KU-F	
400 x 16 KU-F	400
500 x 16 KU-F	500

KOŃCÓWKI Cu SZCZELNE CYNOWANE

do zakańczania żył kabli Cu do 36 kV

Materiał: miedź
Powierzchnia: cynowana galwanicznie



Oznaczenie	Przekrój mm ²
16 x 8 KU-F-V	16
16 x 10 KU-F-V	
25 x 10 KU-F-V	25
25 x 12 KU-F-V	
35 x 10 KU-F-V	35
35 x 12 KU-F-V	
50 x 10 KU-F-V	50
50 x 12 KU-F-V	
70 x 10 KU-F-V	70
70 x 12 KU-F-V	
70 x 16 KU-F-V	
95 x 10 KU-F-V	95
95 x 12 KU-F-V	
95 x 16 KU-F-V	
120 x 10 KU-F-V	120
120 x 12 KU-F-V	
120 x 16 KU-F-V	
150 x 12 KU-F-V	150
150 x 16 KU-F-V	
185 x 12 KU-F-V	185
185 x 16 KU-F-V	
240 x 12 KU-F-V	240
240 x 16 KU-F-V	
300 x 12 KU-F-V	300
300 x 16 KU-F-V	
400 x 16 KU-F-V	400
500 x 16 KU-F-V	500

ZŁĄCZKI AI STANDARDOWE

wg DIN 46267 część 2 bez pasty do łączenia żył kabli Al nie pracujących na rozciąganie

Materiał: aluminium
Powierzchnia: metaliczna



Oznaczenie	Przekrój mm ²
16 ALU-ZE-LE	16/16
25 ALU-ZE-LE	25/25
35 ALU-ZE-LE	35/35
50 ALU-ZE-LE	50/50
70 ALU-ZE-LE	70/70
95 ALU-ZE-LE	95/95
120 ALU-ZE-LE	120/120
150 ALU-ZE-LE	150/150
185 ALU-ZE-LE	185/185
240 ALU-ZE-LE	240/240

ZŁĄCZKI AI STANDARDOWE

wg DIN 46267 część 2 z pastą do łączenia żył kabli Al do 10 kV nie pracujących na rozciąganie

Materiał: aluminium
Powierzchnia: metaliczna



Oznaczenie	Przekrój mm ²
16 ALU-ZE	16/16
25 ALU-ZE	25/25
35 ALU-ZE	35/35
50 ALU-ZE	50/50
70 ALU-ZE	70/70
95 ALU-ZE	95/95
120 ALU-ZE	120/120
150 ALU-ZE	150/150
185 ALU-ZE	185/185
240 ALU-ZE	240/240
300 ALU-ZE	300/300
400 ALU-ZE	400/400
500 ALU-ZE	500/500
625 ALU-ZE	625/625
800 ALU-ZE	800/800
1000 ALU-ZE	1000/1000

ZŁĄCZKI AI DO 36kV

do łączenia żył kabli Al do 36 kV nie pracujących na rozciąganie z pastą

Materiał: aluminium
Powierzchnia: metaliczna



Oznaczenie	Przekrój mm ²
25 ALU-H	25/25
35 ALU-H	35/35
50 ALU-H	50/50
70 ALU-H	70/70
95 ALU-H	95/95
120 ALU-H	120/120
150 ALU-H	150/150
185 ALU-H	185/185
240 ALU-H	240/240
300 ALU-H	300/300
400 ALU-H	400/400
500 ALU-H	500/500
625 ALU-H	625/625
800 ALU-H	800/800
1000 ALU-H	1000/1000

ZŁĄCZKI AI DO 36kV Z SZCZELNĄ PRZEGRODĄ

do łączenia żył kabli Al do 36 kV nie pracujących na rozciąganie z pastą

Materiał: aluminium
Powierzchnia: metaliczna



Oznaczenie	Przekrój mm ²
25 ALU-H-T	25/25
35 ALU-H-T	35/35
50 ALU-H-T	50/50
70 ALU-H-T	70/70
95 ALU-H-T	95/95
120 ALU-H-T	120/120
150 ALU-H-T	150/150
185 ALU-H-T	185/185
240 ALU-H-T	240/240

ZŁĄCZKI Cu STANDARDOWE

do łączenia żył kabli Cu

Materiał: miedź
Powierzchnia: cynowana galwanicznie



Oznaczenie	Przekrój mm ²
1,5 KU-LE	0,25-1,5
2,5 KU-LE	1,5-2,5
4 KU-LE	4-6
6 KU-LE	6
10 KU-LE	10
16 KU-LE	16
25 KU-LE	25
35 KU-LE	35
50 KU-LE	50
70 KU-LE	70
95 KU-LE	95
120 KU-LE	120
150 KU-LE	150
185 KU-LE	185
240 KU-LE	240
300 KU-LE	300
400 KU-LE	400
500 KU-LE	500
625 KU-LE	625

ZŁĄCZKI Cu

wg DIN 46267 część 1 do łączenia żył kabli Cu do 10 kV nie pracujących na rozciąganie

Materiał: miedź
Powierzchnia: metaliczna



Oznaczenie	Przekrój mm ²
6 KU-ZE	6
10 KU-ZE	10
16 KU-ZE	16
25 KU-ZE	25
35 KU-ZE	35
50 KU-ZE	50
70 KU-ZE	70
95 KU-ZE	95
120 KU-ZE	120
150 KU-ZE	150
185 KU-ZE	185
240 KU-ZE	240
300 KU-ZE	300
400 KU-ZE	400
500 KU-ZE	500
625 KU-ZE	625

ZŁĄCZKI Cu CYNOWANE

wg DIN 46267 część 1 do łączenia żył kabli Cu do 10 kV nie pracujących na rozciąganie

Materiał: miedź
Powierzchnia: cynowana galwanicznie



Oznaczenie	Przekrój mm ²
6 KU-ZE-V	6
10 KU-ZE-V	10
16 KU-ZE-V	16
25 KU-ZE-V	25
35 KU-ZE-V	35
50 KU-ZE-V	50
70 KU-ZE-V	70
95 KU-ZE-V	95
120 KU-ZE-V	120
150 KU-ZE-V	150
185 KU-ZE-V	185
240 KU-ZE-V	240
300 KU-ZE-V	300
400 KU-ZE-V	400
500 KU-ZE-V	500
625 KU-ZE-V	625

KOŃCÓWKI ŚRUBOWE

do zakańczania żył kabli Al i Cu do 1 kV do żył profilu sektorowym i okrągłym

Materiał: "SK" końcówka - stop aluminium
"V" cynowana, "K" śruba z główką zrywalną



Oznaczenie	Przekrój mm ²
D 1,5-35x 8 SK-V-K	1,5-35
D 1,5-35x10 SK-V-K	1,5-35
D 10-35x 8 SK-V-K	10-35
D 10-35x10 SK-V-K	10-35
D 25-50x10 SK-V-K	25-50
D 25-50x12 SK-V-K	25-50
D 4-50x10 SK-V-K	4-50
D 4-50x12 SK-V-K	4-50
D 16-95x10 SK-V-K	16-95
D 16-95x12 SK-V-K	16-95
D 35-150x12 SK-V-K	35-150
D 35-150x16 SK-V-K	35-150

KOŃCÓWKI ŚRUBOWE

do zakańczania żył kabli Al i Cu do 1 kV do żył profilu sektorowym i okrągłym

Materiał: "SK" końcówka - stop aluminium
"V" cynowana, "K" śruba z główką zrywalną



Oznaczenie	Przekrój mm ²
D 25-185x10 SK-V-K	25-185
D 25-185x12 SK-V-K	25-185
D 25-185x16 SK-V-K	25-185
D 70-185x10 SK-V-K	70-185
D 70-185x12 SK-V-K	70-185
D 70-185x16 SK-V-K	70-185
D 50-240x12 SK-V-K	50-240
D 50-240x16 SK-V-K	50-240
D 120-240x12 SK-V-K	120-240
D 120-240x16 SK-V-K	120-240
D 150-300x12 SK-V-K	150-300
D 150-300x16 SK-V-K	150-300

KOŃCÓWKI ŚRUBOWE DO 52 kV

do zakańczania żył kabli Al i Cu do 52 kV

Materiał:

końcówka: stop aluminium

Powierzchnia: cynowana galwanicznie



Oznaczenie	Przekrój mm ²
C 16-95 x 12	16-95
C 16-95 x 16	16-95
C 25-150 x 12	25-150
C 25-150 x 16	25-150
C 70-240 x 12	70-240
C 95-240 x 12	95-240
C 95-240 x 16	95-240
C 95-300 x 12	95-300
C 95-300 x 16	95-300
C 185-400 x 12	185-400
C 185-400 x 16	185-400
C 400-630 x 12	400-625
C 400-630 x 16	400-625
C 400-630 x 20	400-625
C 630-1000 x 20	625-1000
C 800-1200 x 20	800-1200

KOŃCÓWKI ŚRUBOWE DO 52 kV Z DWOMA OTWORAMI

do zakańczania żył kabli Al i Cu do 52 kV

Materiał:

końcówka: stop aluminium

Powierzchnia: cynowana galwanicznie



Oznaczenie	Przekrój mm ²	Rozstaw mm
C 25-150/2x12 EW32-50	25-150	32 - 50
C 95-240/2x12 EW32-50	95-240	32 - 50
C 185-400/2x12 EW32-50	185-400	32 - 50
C 400-630/2x12 EW32-50	400-625	32 - 50

KOŃCÓWKI ŚRUBOWE

do zakańczania żył powrotnych lub plecionki Cu

Materiał: "MS" końcówka i śruby mosiądz

Powierzchnia: cynowana galwanicznie



Oznaczenie	Przekrój mm ²
1070/1x10 MS	10-50



ZŁĄCZKI ŚRUBOWE

do łączenia żył kabli Al i Cu do 1 kV

do żył profilu sektorowym i okrągłym

Materiał: "SV" złączka - stop aluminium

"S" otwór kontrolny, "T" przegroda,

"V" cynowana, "K" śruba z główką zrywalną



Oznaczenie	Przekrój mm ²
D1,5-16 SV-S-V-K	1,5-16
D1,5-16 SV-T-V-K	1,5-16
D 10-35 SV-S-V-K	10-35
D 10-35 SV-T-V-K	10-35
D 25-50 SV-S-V-K	25-50
D 25-50 SV-T-V-K	25-50
D 4-50 SV-S-V-K	4-50
D 4-50 SV-T-V-K	4-50
D 16-95 SV-S-V-K	16-95
D 16-95 SV-T-V-K	16-95
D 35-150 SV-S-V-K	35-150
D 35-150 SV-T-V-K	35-150

ZŁĄCZKI ŚRUBOWE

do łączenia żył kabli Al i Cu do 1 kV

do żył profilu sektorowym i okrągłym

Materiał: "SV" złączka - stop aluminium

"S" otwór kontrolny, "T" przegroda,

"V" cynowana, "K" śruba z główką zrywalną



Oznaczenie	Przekrój mm ²
D 25-185 SV-S-V-K	25-185
D 25-185 SV-T-V-K	25-185
D 70-185 SV-S-V-K	70-185
D 70-185 SV-T-V-K	70-185
D 50-240 SV-S-V-K	50-240
D 50-240 SV-T-V-K	50-240
D 120-240 SV-S-V-K	120-240
D 120-240 SV-T-V-K	120-240
D 50-300 SV-S-V-K	50-300
D 50-360 SV-T-V-K	50-300
D 150-300 SV-S-V-K	150-300
D 150-300 SV-T-V-K	150-300

ZŁĄCZKI ŚRUBOWE DO 52 kV

do łączenia żył kabli Al i Cu do 52 kV

Materiał: złączka: stop aluminium

Powierzchnia: cynowana galwanicznie



Oznaczenie	Przekrój mm ²
M 16-95	16-95
M 25-150	25-150
M 70-240	70-240
M 95-240	95-240
M 95-300	95-300
M 185-400	185-400
M 300-500	300-500
M 400-630	400-625
M 630-1000	630-1000
M 800	800
M 100	1000
M 800-1200	800-1200

ZŁĄCZKI ŚRUBOWE DO 52 kV

do łączenia żył kabli Al i Cu do 52 kV

Materiał: złączka: stop aluminium

Powierzchnia: cynowana galwanicznie



Oznaczenie	Przekrój mm ²
M 95-240/16-95	95-240/16-95
M 120-300/16-95	120-300/16-95
M 185-400/95-240	185-400/95-240
M 400-630/120-300	400-625/120-300
M 630-1000/185-400	625-1000/185-400
M 1000/800	1000/800

ZŁĄCZKI ŚRUBOWE NAPRAWCZE Z PRZEGRODĄ

do łączenia żył kabli Al i Cu do 52 kV

Materiał: złączka: stop aluminium

Powierzchnia: cynowana galwanicznie



Oznaczenie	Przekrój mm ²
M 25-150 L=440	25-150
M 70-240 L=440	70-240
M 120-300 L=440	120-300
M 185-400 L=440	185-400
M 400-630 L=440	400-630

ZŁĄCZKI ŚRUBOWE

do łączenia żył powrotnych lub plecionki Cu

Materiał: "MS" złączka i śruby mosiądz

Powierzchnia: cynowana galwanicznie



Oznaczenie	Przekrój mm ²
1070 MS	10-50

UCHWYT

do trzymania końcówki lub złączki śrubowej podczas montażu na żyłę kabla



Oznaczenie	Zakres mm
GH 42 P	21 do 42

UCHWYT IZOLOWANY

do trzymania końcówki lub złączki śrubowej podczas montażu na żyłę kabla Δ 1000 V



Oznaczenie	Zakres mm
GH 40I-V	14 do 40

ADAPTER DO WKRĘTARKI

do zrywania śrub w końcówkach i złączkach śrubowych

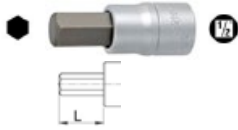


Oznaczenie	Moment	Średnica
DMV65	max 65 Nm	max 53 mm

NARZĘDZIA PROFI

nasadka 1/2" z imbusem wg DIN 7422

Materiał: nasadka stal CrV, chromowana powierzchniowo, bit specjalna stal narzędziowa zabezpieczona przed korozją w kąpielii olejowej



Oznaczenie	Wymiar mm	Długość L
SW5I-1/2	5 x 60	24 mm
SW6I-1/2	6 x 60	24 mm
SW8I-1/2	8 x 60	24 mm

nasadka 1/2" wg DIN 3124, ISO 2725-1

Materiał: nasadka stal CrMo, powierzchnia chromowana i polerowana



Oznaczenie	Wymiar mm	Waga kg/szt.
SW 8N-1/2	8 x 38	0,055
SW10N-1/2	10 x 38	0,055
SW13N-1/2	13 x 38	0,065
SW17N-1/2	17 x 38	0,095
SW19N-1/2	19 x 38	0,105
SW22N-1/2	22 x 38	0,142

grzechotka dwukierunkowa wg ISO 3315

nasadki zdejmowane przez naciśnięcie przycisku

Materiał: stal CrV, powierzchnia chromowana, ergonomiczny dwukomponentowy uchwyt



Oznaczenie	Wymiar mm	Waga kg/szt.
GMD260-1/2	260 x 36 x 45	0,423

TULEJKI KABLOWE

wg DIN 46228
do przewodów Cu

Materiał: miedź

Powierzchnia: cynowana galwanicznie



Oznaczenie	Przekrój mm ²
DN 0,14-7	0,14
DN 0,25-5	0,25
DN 0,25-7	
DN 0,34-5	0,34
DN 0,34-7	
DN 0,5-6	0,50
DN 0,5-8	
DN 0,5-10	
DN 0,5-12	
DN 0,75-6	0,75
DN 0,75-8	
DN 0,75-10	
DN 0,75-12	
DN 1,0-6	1,0
DN 1,0-8	
DN 1,0-10	
DN 1,0-12	
DN 1,5-6	1,5
DN 1,5-8	
DN 1,5-10	
DN 1,5-12	
DN 1,5-15	
DN 1,5-18	
DN 2,5-7	2,5
DN 2,5-10	
DN 2,5-12	
DN 2,5-15	
DN 2,5-18	
DN 2,5-18	
DN 4-10	4
DN 4-12	
DN 4-18	
DN 6-10	6
DN 6-12	
DN 6-15	
DN 6-18	
DN 10-12	10
DN 10-15	
DN 10-18	
DN 10-21	
DN 16-12	16
DN 16-15	
DN 16-18	
DN 16-25	
DN 25-12	25
DN 25-18	
DN 25-25	
DN 35-12	35
DN 35-18	
DN 35-25	
DN 50-18	50
DN 50-25	
DN 70-25	70
DN 95-25	95
DN 120-32	120
DN 150-32	150
DN 185-32	185
DN 240-40	240

TULEJKI KABLOWE IZOLOWANE

wymiary wg DIN 46228 do przewodów Cu
kolor grupa II - "niemiecki"

Materiał:

tulejka - miedź, cynowana galwanicznie
izolacja - polipropylen



Oznaczenie	Przekrój mm ²
DI 0,14-6 SZ	0,14
DI 0,14-8 SZ	
DI 0,25-6 N	0,25
DI 0,25-8 N	
DI 0,34-6 T	0,34
DI 0,34-8 T	
DI 0,5-6 P	0,50
DI 0,5-8 P	
DI 0,5-10 P	
DI 0,75-6 B	0,75
DI 0,75-8 B	
DI 0,75-10 B	
DI 0,75-12 B	
DI 1,0-6 Ż	1,0
DI 1,0-8 Ż	
DI 1,0-10 Ż	
DI 1,0-12 Ż	
DI 1,5-6 C	1,5
DI 1,5-8 C	
DI 1,5-10 C	
DI 1,5-12 C	
DI 1,5-18 C	
DI 2,5-8 N	2,5
DI 2,5-10 N	
DI 2,5-12 N	
DI 2,5-18 N	
DI 4-10 SZ	4
DI 4-12 SZ	
DI 4-18 SZ	
DI 6-12 CZ	6
DI 6-18 CZ	
DI 10-12 KS	10
DI 10-18 KS	
DI 16-12 Z	16
DI 16-18 Z	
DI 25-16 BR	25
DI 25-22 BR	
DI 35-16 BE	35
DI 35-25 BE	
DI 50-20 Z	50
DI 50-25 Z	
DI 70-20 Ż	70
DI 95-25 C	95
DI 120-27 N	120
DI 150-32 Ż	150

TULEJKI KABLOWE IZOLOWANE

wg DIN 46228 do przewodów Cu
kolor grupa III - "DIN"

Materiał:

tulejka - miedź, cynowana galwanicznie
izolacja - polipropylen



Oznaczenie	Przekrój mm ²
● DI 0,25-6 Ż	0,25
● DI 0,25-8 Ż	
● DI 0,34-6 T	0,34
● DI 0,34-8 T	
○ DI 0,5-6 B	0,50
○ DI 0,5-8 B	
○ DI 0,5-10 B	
● DI 0,75-6 SZ	0,75
● DI 0,75-8 SZ	
● DI 0,75-10 SZ	
● DI 0,75-12 SZ	
● DI 1,0-6 C	1,0
● DI 1,0-8 C	
● DI 1,0-10 C	
● DI 1,0-12 C	
● DI 1,5-6 CZ	1,5
● DI 1,5-8 CZ	
● DI 1,5-10 CZ	
● DI 1,5-12 CZ	
● DI 1,5-18 CZ	
● DI 2,5-8 N	2,5
● DI 2,5-10 N	
● DI 2,5-12 N	
● DI 2,5-18 N	
● DI 4-10 SZ	4
● DI 4-12 SZ	
● DI 4-18 SZ	
● DI 6-12 Ż	6
● DI 6-18 Ż	
● DI 10-12 C	10
● DI 10-18 C	
● DI 16-12 N	16
● DI 16-18 N	
● DI 25-16 Ż	25
● DI 25-22 Ż	
● DI 35-16 C	35
● DI 35-25 C	
● DI 50-20 N	50
● DI 50-25 N	

TULEJKI KABLOWE PODWÓJNE IZOLOWANE

wymiary wg DIN 46228 do przewodów Cu
kolor grupa II - "niemiecki"

Materiał: tulejka - miedź, cynowana galwanicznie
izolacja - polipropylen



Oznaczenie	Przekrój mm ²
● DID 0,5-8 P	2 x 0,5
● DID 0,5-10 P	
○ DID 0,75-8 B	2 x 0,75
○ DID 0,75-10 B	
● DID 1,0-8 Ż	2 x 1,0
● DID 1,0-10 Ż	
● DID 1,5-8 C	2 x 1,5
● DID 1,5-12 C	
● DID 2,5-10 N	2 x 2,5
● DID 2,5-13 N	
● DID 4-12 SZ	2 x 4
● DID 4-18 SZ	
● DID 6-14 CZ	2 x 6
● DID 6-18 CZ	
● DID 10-14 KS	2 x 10
● DID 16-16 Z	2 x 16

TULEJKI KABLOWE PODWÓJNE IZOLOWANE

wg DIN 46228 do przewodów Cu
kolor grupa III - "DIN"

Materiał:

tulejka - miedź, cynowana galwanicznie
izolacja - polipropylen



Oznaczenie	Przekrój mm ²
○ DID 0,5-8 B	2 x 0,5
○ DID 0,5-10 B	
● DID 0,75-8 SZ	2 x 0,75
● DID 0,75-10 SZ	
● DID 1,0-8 C	2 x 1,0
● DID 1,0-10 C	
● DID 1,5-8 CZ	2 x 1,5
● DID 1,5-12 CZ	
● DID 2,5-10 N	2 x 2,5
● DID 2,5-13 N	
● DID 4-12 SZ	2 x 4
● DID 4-18 SZ	
● DID 6-14 Ż	2 x 6
● DID 6-18 Ż	
● DID 10-14 C	2 x 10
● DID 16-16 N	2 x 16

KOŃCÓWKI OCZKOWE IZOLOWANE

wg DIN 46237

do zakańczania żył kabli Cu

Materiał: oko - miedź, cynowana galwanicznie



Oznaczenie	Przekrój mm ²
● VF-M 3	0,2-0,5
● VF-M 4	
● VF-M 5	
● RF-M 3	0,5-1,5
● RF-M 3,5	
● RF-M 4	
● RF-M 5	
● RF-M 6	
● RF-M 8	
● RF-M 10	
● BF-M 3	1,5-2,5
● BF-M 3,5	
● BF-M 4	
● BF-M 5	
● BF-M 6	
● BF-M 8	
● BF-M 10	
● BF-M 12	
● GF-M 3	4-6
● GF-M 3,5	
● GF-M 4	
● GF-M 5	
● GF-M 6	
● GF-M 8	
● GF-M 10	
● GF-M 12	
● NL10x5	10
● NL10x6	
● NL10x8	
● NL10x10	
● NL10x12	
● NL16x5	16
● NL16x6	
● NL16x8	
● NL16x10	
● NL16x12	
● NL25x5	25
● NL25x6	
● NL25x8	
● NL25x10	
● NL25x12	
● NL35x6	35
● NL35x8	
● NL35x10	
● NL35x12	
● NL50x6	50
● NL50x8	
● NL50x10	
● NL50x12	
● NL70x8	70
● NL70x10	
● NL70x12	
● NL95x8	95
● NL95x10	
● NL95x12	
● NL120x8	120
● NL120x12	
● NL120x12	

KOŃCÓWKI WIDEŁKOWE IZOLOWANE

do zakańczania żył kabli Cu

Materiał: widełki - miedź, cynowana galwanicznie



Oznaczenie	Przekrój mm ²	
● RF-U 3	0,5-1,5	
● RF-U 3,5		
● RF-U 4		
● RF-U 5		
● RF-U 6		
● RF-U 8		
● RF-U 10		
● BF-U 3		1,5-2,5
● BF-U 3,5		
● BF-U 4		
● BF-U 5		
● BF-U 6		
● BF-U 8		
● BF-U 10		
● GF-U 3,5	4-6	
● GF-U 4		
● GF-U 5		
● GF-U 6		
● GF-U 8		
● GF-U 10		
● NL10-U5		10
● NL10-U6		
● NL10-U8		
● NL16-U5	16	
● NL16-U6		
● NL16-U8		
● NL16-U10		

KOŃCÓWKI IGIEŁKOWE IZOLOWANE

do zakańczania żył kabli Cu

Materiał: igiełka okrągła - miedź

Powierzchnia: cynowana galwanicznie



Oznaczenie	Przekrój mm ²
● RF-P 10	0,5-1,5
● RF-P 12	
● BF-P 10	1,5-2,5
● BF-P 12	
● GF-P 10	4-6
● GF-P 12	
● GF-P 14	

NASUWKI KONEKTOROWE IZOLOWANE

wg DIN 46245; do zakańczania żył kabli Cu

Materiał: konektor - miedź, cynowana galwanicznie



Oznaczenie	Przekrój mm ²	Rozmiar
● RL-F 608	0,25-1,5	6,3x0,8
● BL-F 608	1,5-2,5	6,3x0,8
● GL-F 608	4-6	6,3x0,8

NASUWKI KONEKTOROWE IZOLOWANE

wg DIN 46245 do zakańczania żył kabli Cu

Materiał: konektor - miedź, cynowana galwanicznie z dodatkową tulejką miedzianą do podwójnego zaciskania



Oznaczenie	Przekrój mm ²	Rozmiar
● RF-F 305	0,25-1,5	2,8x0,5
● RF-F 308		2,8x0,8
● RF-F 405	1,5-2,5	4,8x0,5
● RF-F 408		4,8x0,8
● RF-F 608		6,3x0,8
● BF-F 305		2,8x0,5
● BF-F 308		2,8x0,8
● BF-F 405		4,8x0,5
● BF-F 408		4,8x0,8
● BF-F 608		6,3x0,8
● GF-F 608	4-6	6,3x0,8

NASUWKI KONEKTOROWE CAŁKOWICIE IZOLOWANE

wg DIN 46245 do zakańczania żył kabli Cu

Materiał: konektor - miedź, cynowana galwanicznie z dodatkową tulejką miedzianą do podwójnego zaciskania



Oznaczenie	Przekrój mm ²	Rozmiar	
● RF-F 305P	0,5-1,5	2,8x0,5	
● RF-F 308P		2,8x0,8	
● RF-F 405P	1,5-2,5	4,8x0,5	
● RF-F 408P		4,8x0,8	
● RF-F 608P		6,3x0,8	
● BF-F 405P		4,8x0,5	
● BF-F 408P		4,8x0,8	
● BF-F 608P		6,3x0,8	
● GF-F 608P		4-6	6,3x0,8

WSUWKI KONEKTOROWE IZOLOWANE

wg DIN 46245; do zakańczania żył kabli Cu

Materiał: konektor - miedź, cynowana galwanicznie



Oznaczenie	Przekrój mm ²	Rozmiar
● RL-M 608	0,25-1,5	6,3x0,8
● BL-M 608	1,5-2,5	6,3x0,8
● GL-M 608	4-6	6,3x0,8

WSUWKI KONEKTOROWE IZOLOWANE

wg DIN 46245 do zakańczania żył kabli Cu

Materiał: konektor - miedź, cynowana galwanicznie z dodatkową tulejką miedzianą do podwójnego zaciskania



Oznaczenie	Przekrój mm ²	Rozmiar	
● RF-M 305	0,25-1,5	2,8x0,5	
● RF-M 308		2,8x0,8	
● RF-M 405	1,5-2,5	4,8x0,5	
● RF-M 408		4,8x0,8	
● RF-M 608		6,3x0,8	
● BF-M 405		4,8x0,5	
● BF-M 408		4,8x0,8	
● BF-M 608		6,3x0,8	
● GF-M 608		4-6	6,3x0,8

NASUWKI Z WSUWKĄ IZOLOWANE

do zakańczania żył kabli Cu

Materiał: konektor - miedź, cynowana galwanicznie z dodatkową tulejką miedzianą do podwójnego zaciskania



Oznaczenie	Przekrój mm ²	Rozmiar
● RF-FM 608	0,5-1,5	6,3x0,8
● BF-FM 608	1,5-2,5	6,3x0,8
● GF-FM 608	4-6	6,3x0,8

KOŃCÓWKI IGIEŁKOWE IZOLOWANE PŁASKIE

do zakańczania żył kabli Cu

Materiał: igiełka płaska - miedź

Powierzchnia: cynowana galwanicznie



Oznaczenie	Przekrój mm ²
● RF-PP 12/1	0,25-1,5
● RF-PP 12/19	

KONEKTORY OKRĄGŁE IZOLOWANE - WTYK

do zakańczania żył kabli Cu

Materiał: wtyk - miedź, cynowana galwanicznie z dodatkową tulejką miedzianą do podwójnego zaciskania



Oznaczenie	Przekrój mm ²	Rozmiar
● RF-BM 4	0,5-1,5	4
● BF-BM 4	1,5-2,5	4
● BF-BM 5	1,5-2,5	5
● GF-BM 5	4-6	5

KONEKTORY OKRĄGŁE IZOLOWANE - GNIAZDO

do zakańczania żył kabli Cu

Materiał: wtyk - miedź, cynowana galwanicznie z dodatkową tulejką miedzianą do podwójnego zaciskania



Oznaczenie	Przekrój mm ²	Rozmiar
● RF-BF 4	0,5-1,5	4
● BF-BF 4	1,5-2,5	4
● BF-BF 5	1,5-2,5	5
● GF-BF 5	4-6	5

ZŁĄCZKI IZOLOWANE

do łączenia żył kabli Cu

Materiał: złączka - miedź, cynowana galwanicznie zaciskana praską izolacja - polipropylen



Oznaczenie	Przekrój mm ²
● PL 1,5	0,5-1,5
● PL 2,5	1,5-2,5
● PL 6	4-6

ZŁĄCZKI IZOLOWANE Z KLEJEM

do łączenia żył kabli Cu

Materiał: złączka - miedź, cynowana galwanicznie; izolacja - rurka termokurczliwa z klejem zaciskana prasą i obkurczana ciepłem



Oznaczenie	Przekrój mm ²
● SB 1,5	0,5-1,5
● SB 2,5	1,5-2,5
● SB 6	4-6

ZŁĄCZKI IZOLOWANE Z CYNA

do łączenia żył kabli Cu

Materiał: złączka - cyna termotopliwa izolacja - rurka termokurczliwa z klejem obkurczana źródłem ciepła



Oznaczenie	Przekrój mm ²
● SBC 0,5	0,34-0,75
● SBC 1,5	0,5-1,5
● SBC 2,5	1,5-2,5
● SBC 6	4-6



SZYBKOZŁĄCZKI ODGAŁĘŻNE

do przewodów Cu

Materiał: styki - mosiądz cynowany; izolacja - PVC
Trwałość termiczna: -10°C do +90°C



Oznaczenie	Przekrój mm ²
● NL 1,5-K	0,5-1,5
● NL 2,5-K	1,5-2,5
● NL 6-K	4,0-6,0

SZYBKOZŁĄCZKI ODGAŁĘŻNE

do łączenia przewodów Cu

Materiał: styki - mosiądz cynowany; izolacja - PVC
Trwałość termiczna: -10°C do +90°C



Oznaczenie	Przekrój mm ²
● ZS 1/1	0,5-1,0
● ZS 2,5/2,5	1,0-2,5
● ZS 4/4	4,0-6,0

ZŁĄCZKI ŻELOWE

do łączenia przewodów Cu

Materiał: styki - mosiądz cynowany; izolacja - PVC
Trwałość termiczna: -10°C do +90°C



Oznaczenie	Przekrój mm ²
● ZZ 1/1	0,4-0,7

KOŃCÓWKI Cu OCZKOWE

wg DIN 46234; do zakańczania żył kabli Cu

Materiał: miedź

Powierzchnia: cynowana galwanicznie



Oznaczenie	Przekrój mm ²
0,5 x 3 KU-SP	0,1-0,5
0,5 x 4 KU-SP	
0,5 x 5 KU-SP	
1,5 x 3 KU-SP	0,5-1,5
1,5 x 3,5 KU-SP	
1,5 x 4 KU-SP	
1,5 x 5 KU-SP	
1,5 x 6 KU-SP	
1,5 x 8 KU-SP	
1,5 x 10 KU-SP	
2,5 x 3 KU-SP	1,5-2,5
2,5 x 3,5 KU-SP	
2,5 x 4 KU-SP	
2,5 x 5 KU-SP	
2,5 x 6 KU-SP	
2,5 x 8 KU-SP	
2,5 x 10 KU-SP	
2,5 x 12 KU-SP	
6 x 4 KU-SP	4-6
6 x 5 KU-SP	
6 x 6 KU-SP	
6 x 8 KU-SP	
6 x 10 KU-SP	
6 x 12 KU-SP	
10 x 4 KU-SP	10
10 x 5 KU-SP	
10 x 6 KU-SP	
10 x 8 KU-SP	
10 x 10 KU-SP	
10 x 12 KU-SP	
16 x 5 KU-SP	16
16 x 6 KU-SP	
16 x 8 KU-SP	
16 x 10 KU-SP	
16 x 12 KU-SP	
25 x 5 KU-SP	25
25 x 6 KU-SP	
25 x 8 KU-SP	
25 x 10 KU-SP	
25 x 12 KU-SP	
35 x 6 KU-SP	35
35 x 8 KU-SP	
35 x 10 KU-SP	
35 x 12 KU-SP	
50 x 6 KU-SP	50
50 x 8 KU-SP	
50 x 10 KU-SP	
50 x 12 KU-SP	
70 x 8 KU-SP	70
70 x 10 KU-SP	
70 x 12 KU-SP	
70 x 16 KU-SP	
95 x 8 KU-SP	95
95 x 10 KU-SP	
95 x 12 KU-SP	
95 x 16 KU-SP	
120 x 8 KU-SP	120
120 x 10 KU-SP	
120 x 12 KU-SP	
120 x 16 KU-SP	
150 x 10 KU-SP	150
150 x 12 KU-SP	
150 x 16 KU-SP	
185 x 10 KU-SP	185
185 x 12 KU-SP	
185 x 16 KU-SP	
240 x 10 KU-SP	240
240 x 12 KU-SP	
240 x 16 KU-SP	

KOŃCÓWKI Cu WIDELKOWE

do zakańczania żył kabli Cu

Materiał: miedź

Powierzchnia: cynowana galwanicznie



Oznaczenie	Przekrój mm ²
0,5 x 3 KU-SP-U	0,1-0,5
1,5 x 3 KU-SP-U	0,25-1,5
1,5 x 4 KU-SP-U	
1,5 x 5 KU-SP-U	
1,5 x 6 KU-SP-U	
1,5 x 8 KU-SP-U	
1,5 x 10 KU-SP-U	
1,5 x 12 KU-SP-U	
2,5 x 3 KU-SP-U	1,5-2,5
2,5 x 3,5 KU-SP-U	
2,5 x 4 KU-SP-U	
2,5 x 5 KU-SP-U	
2,5 x 6 KU-SP-U	
2,5 x 8 KU-SP-U	
2,5 x 10 KU-SP-U	
2,5 x 12 KU-SP-U	
6 x 4 KU-SP-U	4-6
6 x 5 KU-SP-U	
6 x 6 KU-SP-U	
6 x 8 KU-SP-U	
6 x 10 KU-SP-U	
6 x 12 KU-SP-U	
10 x 4 KU-SP-U	10
10 x 5 KU-SP-U	
10 x 6 KU-SP-U	
10 x 8 KU-SP-U	
16 x 6 KU-SP-U	16
16 x 8 KU-SP-U	

NASUWKI KONEKTOROWE

wg DIN 46247, 46340; do zakańczania żył kabli Cu

Materiał: mosiądz

Powierzchnia: mosiądz



Oznaczenie	Przekrój mm ²	Rozmiar
Wykonanie mosiądz		
PK 1,5-F305D	0,5-1,0	2,8x0,5
PK 1,5-F308D		2,8x0,8
PK 1,5-F405		4,8x0,5
PK 1,5-F408		4,8x0,8
PK 1,5-F608		6,3x0,8
PK 2,5-F608	1,5-2,5	6,3x0,8
PK 6-F608	4-6	6,3x0,8
Wykonanie z żętyczkiem		
PKS 1,5-F608	0,5-1,0	6,3x0,8
PKS 2,5-F608	1,5-2,5	6,3x0,8
Wykonanie mosiądz cynowany galwanicznie		
PK 1,5-F305D-V	0,5-1,0	2,8x0,5
PK 1,5-F308D-V		2,8x0,8
PK 1,5-F405-V		4,8x0,5
PK 1,5-F408-V		4,8x0,8
PK 1,5-F608-V		6,3x0,8
PK 2,5-F608-V	1,5-2,5	6,3x0,8
PK 6-F608-V	4-6	6,3x0,8
Wykonanie z żętyczkiem		
PKS 1,5-F608-V	0,5-1,0	6,3x0,8
PKS 2,5-F608-V	1,5-2,5	6,3x0,8

WSUWKI KONEKTOROWE

wg DIN 46248, 46247, 46343
do zakańczania żył kabli Cu

Materiał: mosiądz; **Powierzchnia:** mosiądz



Oznaczenie	Przekrój mm ²	Rozmiar
Wykonanie mosiądz		
PK 1,5-M308	0,5-1,0	2,8x0,8
PK 1,5-M408		4,8x0,8
PK 1,5-M608		6,3x0,8
PK 2,5-M608	1,5-2,5	6,3x0,8
Wykonanie z języczkiem		
PKS 1,5-M608	0,5-1,0	6,3x0,8
PKS 2,5-M608	1,5-2,5	6,3x0,8
Wykonanie mosiądz cynowany galwanicznie		
PK 1,5-M608-V	0,5-1,0	6,3x0,8
PK 2,5-M608-V	1,5-2,5	6,3x0,8
Wykonanie z języczkiem		
PKS 1,5-M608-V	0,5-1,0	6,3x0,8
PKS 2,5-M608-V	1,5-2,5	6,3x0,8

NASUWKI Z WSUWKĄ

wg DIN 46346; do zakańczania żył kabli Cu

Materiał: mosiądz; **Powierzchnia:** mosiądz



Oznaczenie	Przekrój mm ²	Rozmiar
Wykonanie mosiądz		
PK 2,5-FM608	1,5-2,5	6,3x0,8
Wykonanie mosiądz cynowany galwanicznie		
PK 2,5-FM608-V	1,5-2,5	6,3x0,8

PISAKI

pisaki odporne na wodę i ścieranie

kolor: czarny; inne kolory na zapytanie



Oznaczenie	Przekrój mm ²
● EDDING 140/SZ	0,3
● EDDING 141/CZ	0,5
● EDDING 142/CZ	1

OZNACZNIKI DO OPISYWANIA

ręcznego za pomocą pisaków typu EDDING

i mocowanych opaskami kablowymi,

rogi oznaczników zaokrąglone

Materiał: PA 6.6; **Kolor:** biały



Oznaczenie	Wymiary mm
OZ-D	60 x 50

WĘŻE SPIRALNE

do utrzymywania przewodów w formie wiązki

Materiał: polietylen, bezhalogenowy

Trwałość termiczna: -50°C do +85°C



Oznaczenie	Średnica mm
Kolor naturalny:	
○ SPP 2	2-15
○ SPP 4	4-20
○ SPP 6	7-40
○ SPP 9	12-50
○ SPP 12	13-70
○ SPP 15	15-80
○ SPP 20	20-120
○ SPP 24	25-150
Kolor czarny:	
● SPC 2	2-15
● SPC 4	4-20
● SPC 6	7-40
● SPC 9	12-50
● SPC 12	13-70
● SPC 15	15-80
● SPC 20	20-120
● SPC 24	25-150

WĘŻE SIATKOWE

do ochrony i wzmocnienia wiązek kablowych

odporna na ogień i środki chemiczne

Materiał: włókno poliestrowe

Temperatura pracy: -40°C do +150°C



Oznaczenie	Średnica mm
● VRS 3	3 - 6
● VRS 5	3 - 10
● VRS 8	6 - 15
● VRS 10	8 - 18
● VRS 12	10 - 22
● VRS 15	13 - 25
● VRS 20	15 - 30
● VRS 25	23 - 38
● VRS 30	23 - 49
● VRS 40	34 - 60

Inne kolory np. szare na zamówienie

OPASKI KABLOWE

standartowe elastyczne

Materiał: PP, wg UL 94-HB

Trwałość termiczna: -20°C do +75°C

Kolor biały



Oznaczenie	Szerokość/długość
○ VP 2/100	2,5/100
○ VP 4/150	3,6/150
○ VP 5/200	4,8/200
○ VP 5/300	4,5/300
○ VP 8/370	7,6/370

TAŚMY IZOLACYJNE

taśmy izolacyjne samoprzylepne do poprawienia

izolacji kabli elektrycznych i telekomunikacyjnych

Materiał: miękki PCV, samogasnący

Trwałość termiczna: do +90°C



Oznaczenie	Kolor taśmy
Wymiar 20 m x 19 mm	
ISB 20/19 CZ	● czarny
ISB 20/19 C	● czerwony
ISB 20/19 Ż	● żółty
ISB 20/19 Z	● zielony
ISB 20/19 N	● niebieski
ISB 20/19 BR	● brązowy
ISB 20/19 B	○ biały
ISB 20/19 ŻŻ	● żółto - zielony
ISB 20/19 MIX	mix kolorów
Wymiar 20 m x 50 mm	
ISB 20/50 CZ	● czarny
ISB 20/50 C	● czerwony
ISB 20/50 Ż	● żółty
ISB 20/50 Z	● zielony
ISB 20/50 N	● niebieski
ISB 20/50 B	○ biały
ISB 20/50 ŻŻ	● żółto - zielony

ZESTAWY OPASEK W TUBIE

standartowe nie zawierają halogenów

Materiał: poliamid 6,6 wg UL 94-V2

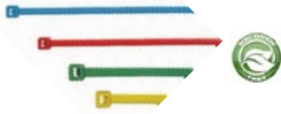
Trwałość termiczna: -40°C do +85°C



Oznaczenie	Szerokość/długość
VP-SET 1 w zestawie	
○ VPP 2/100	2,5/100
● VPR 2/100	2,5/100
● VPG 2/100	2,5/100
● VPN 2/100	2,5/100
● VPZ 2/100	2,5/100
VP-SET 2 w zestawie	
○ VPP 2/100	2,5/100
● VPR 2/100	2,5/100
● VPG 2/100	2,5/100
● VPN 2/100	2,5/100
● VPZ 2/100	2,5/100
○ VPP 4/140	3,6/140
○ VPP 4/200	3,6/200
VP-SET 3 w zestawie	
○ VPP 2/100	2,5/100
● VPR 2/100	2,5/100
● VPG 2/100	2,5/100
● VPN 2/100	2,5/100
● VPZ 2/100	2,5/100
○ VPP 4/200	3,6/200
○ VPP 4/280	3,6/280

OPASKI KABLOWE KOLOROWE

standartowe nie zawierają halogenów
Materiał: poliamid 6,6 wg UL 94-V2
Trwałość termiczna: -40°C do +85°C



Oznaczenie	Szerokość/długość
Kolor czerwony	
● VPR 2/100	2,5/100
● VPR 5/200	4,8/200
Kolor żółty	
● VPG 2/100	2,5/100
● VPG 5/200	4,8/200
Kolor niebieski	
● VPN 2/100	2,5/100
● VPN 5/200	4,8/200
Kolor zielony	
● VPZ 2/100	2,5/100
● VPZ 5/200	4,8/200

OPASKI KABLOWE

standartowe nie zawierają halogenów
Materiał: poliamid 6,6 wg UL 94-V2
Trwałość termiczna: -40°C do +85°C
Kolor naturalny



Oznaczenie	Szerokość/długość
○ VPP 2/80	2,5/80
○ VPP 2/100	2,5/100
○ VPP 2/135	2,5/135
○ VPP 2/160	2,5/160
○ VPP 2/200	2,5/200
○ VPP 4/140	3,6/140
○ VPP 4/200	3,6/200
○ VPP 4/280	3,6/280
○ VPP 4/360	3,6/360
○ VPP 5/180	4,6/180
○ VPP 5/200	4,8/200
○ VPP 5/250	4,8/250
○ VPP 5/280	4,5/290
○ VPP 5/360	4,5/360
○ VPP 5/380	4,8/390
○ VPP 5/430	4,5/430
○ VPP 8/280	7,6/280
○ VPP 8/360	7,6/360
○ VPP 8/450	7,6/450
○ VPP 8/540	7,6/550
○ VPP 8/750	7,6/750
○ VPP 9/780	8,8/780
○ VPP 13/500	12,5/530
○ VPP 13/730	12,5/720
○ VPP 13/830	12,5/880
○ VPP 13/1000	12,5/1000

OPASKI KABLOWE UV

standartowe nie zawierają halogenów
Materiał: poliamid 6,6 wg UL 94 V-2
Trwałość termiczna: -40°C do +85°C
Kolor czarny odporny na UV



Oznaczenie	Szerokość/długość
● VPC 2/80	2,5/80
● VPC 2/100	2,5/100
● VPC 2/135	2,5/135
● VPC 2/160	2,5/160
● VPC 2/200	2,5/200
● VPC 4/140	3,6/140
● VPC 4/200	3,6/200
● VPC 4/280	3,6/280
● VPC 4/360	3,6/360
● VPC 5/180	4,6/180
● VPC 5/200	4,8/200
● VPC 5/250	4,8/250
● VPC 5/280	4,5/290
● VPC 5/360	4,5/360
● VPC 5/380	4,8/390
● VPC 5/430	4,5/430
● VPC 8/280	7,6/280
● VPC 8/360	7,6/360
● VPC 8/450	7,6/450
● VPC 8/540	7,6/550
● VPC 8/750	7,6/750
● VPC 9/780	8,8/780
● VPC 13/500	12,5/530
● VPC 13/730	12,5/730
● VPC 13/830	12,5/880
● VPC 13/1000	12,5/1000

OPASKI KABLOWE

o podwyższonej temperaturze pracy
krótko trwałe do +145°C; nie zawierają halogenów
Materiał: poliamid 6,6 wg UL 94-V2
Trwałość termiczna: -40°C do +125°C



Oznaczenie	Szerokość/długość
Kolor jasno zielony	
● VPPT 2/100	2,5/100
● VPPT 5/200	4,8/200
● VPPT 5/280	4,5/290
● VPPT 8/360	7,5/365
Kolor czarny odporny na UV	
● VPCT 2/100	2,5/100
● VPCT 5/200	4,8/200
● VPCT 5/280	4,5/290
● VPCT 8/360	7,5/365

OPASKI KABLOWE SAMOGASNĄCE

stosowane w urządzeniach, budynkach, pojazdach,
itp., nie zawierają halogenów
Materiał: poliamid 6,6 wg UL 94-V0
Trwałość termiczna: -40°C do +85°C
Kolor naturalny



Oznaczenie	Szerokość/długość
○ VPPS 2/100	2,5/100
○ VPPS 4/200	3,5/200
○ VPPS 5/280	4,5/290

OPASKI KABLOWE Z PODWÓJNYM ZAPIĘCIEM

o zwiększonej odporności na promienie UV
minimum 10 lat, nie zawierają halogenów
Materiał: poliamid 6,6 wg UL 94-HB
Trwałość termiczna: -40°C do +85°C
Kolor czarny



Oznaczenie	Szerokość/długość
● VPDXE 9/780	9,0/760

ELEMENTY MOCUJĄCE

samoprzylepne do opasek; nie zawierają halogenów
Materiał: poliamid 6,6 wg UL 94-HB
Trwałość termiczna: -40°C do +60°C
Kolor naturalny



Oznaczenie	Rozmiar mm
○ VPU 19x19	19x19
○ VPU 29x29	29x29

ELEMENTY MOCUJĄCE

samoprzylepne do opasek; nie zawierają halogenów
Materiał: poliamid 6,6 wg UL 94-HB
Trwałość termiczna: -40°C do +60°C
Kolor czarny



Oznaczenie	Rozmiar mm
● VCU 19x19	19x19
● VCU 29x29	29x29

NARZĘDZIA DO OPASEK KABLOWYCH

do zaciskania i odcinania opasek kablowych z tworzyw



Oznaczenie	Szerokość mm
PSK 48	2,4-4,8

do zaciskania i odcinania opasek kablowych z tworzyw



PSK 13	7,8-13
--------	--------

UCHWYTY KABLOWE

do mocowania kabli NN i SN jednożyłowych

Materiał: poliamid w kolorze czarnym, wzmocniony włóknem szklanym odporny na UV
Trwałość termiczna: -40°C do +130°C



Oznaczenie	Średnica mm
KUG 27	16 - 27
KUG 40	27 - 40
KUG 50	34 - 52
KUG 75	48 - 75
KUG 90	55 - 90
KUG 100	60 - 100
KUG 132	100 - 132

UCHWYTY KABLOWE

do mocowania kabli NN i SN trzyżyłowych

Materiał: poliamid w kolorze czarnym, wzmocniony włóknem szklanym odporny na UV
Trwałość termiczna: -40°C do +130°C



Oznaczenie	Średnica mm
KUG 3/24-36	24 - 36
KUG 3/32-48	32 - 47
KUG 3/38-52	38 - 52
KUG 3/50-64	48 - 62
KUG 3/64-80	63 - 80

IZOLATORY

do mocowania szyn prądowych

Właściwości:

- trwałość termiczna: -40°C do +130°C
- Wytrzymałość dielektryczna: 12 kV/mm



Oznaczenie	Gwint	Napięcie pracy
DB 25/P M6	M6	600 V
DB 30/P M6	M6	600 V
DB 30/P M8	M8	600 V
DB 34/P M8	M8	1000 V
DB 34/P M10	M10	1000 V
DB 35/P M8	M8	1000 V
DB 35/P M10	M10	1000 V
DB 45/P M8	M8	1500 V
DB 45/P M10	M10	1500 V
DB 50/P M8	M8	2000 V
DB 50/P M10	M10	2000 V

OPOŃCZE KABLOWE Z JEDNYM UCHWYTEM

przeznaczone są do czołowego lub przelotowego uciążu kabli energetycznych i telefonicznych



Oznaczenie	Średnica kabla mm
Z-KST 112/15	10 - 15
Z-KST 112/20	15 - 20
Z-KST 112/30	20 - 30
Z-KST 112/40	30 - 40
Z-KST 112/50	40 - 50
Z-KST 112/60	50 - 60
Z-KST 112/70	60 - 70
Z-KST 112/80	70 - 80
Z-KST 112/90	80 - 90
Z-KST 112/100	90 - 100

OPOŃCZE KABLOWE Z DWOMA UCHWYTAMI

przeznaczone są do czołowego lub przelotowego uciążu kabli energetycznych, telefonicznych podwieszania oraz zabezpieczania przed wyrwaniem



Oznaczenie	Średnica kabla mm
Z-KST 212/15	10 - 15
Z-KST 212/20	15 - 20
Z-KST 212/30	20 - 30
Z-KST 212/40	30 - 40
Z-KST 212/50	40 - 50
Z-KST 212/60	50 - 60
Z-KST 212/70	60 - 70
Z-KST 212/80	70 - 80
Z-KST 212/90	80 - 90
Z-KST 212/100	90 - 100

OPOŃCZE KABLOWE Z DWOMA UCHWYTAMI - OTWARTA

z dwoma przewodami do zawiązania przeznaczone są do czołowego lub przelotowego uciążu kabli energetycznych, telefonicznych podwieszania oraz zabezpieczania przed wyrwaniem



Oznaczenie	Średnica kabla mm
Z-KST 312/30	20 - 30
Z-KST 312/40	30 - 40
Z-KST 312/50	40 - 50
Z-KST 312/60	50 - 60
Z-KST 315/70	60 - 70
Z-KST 315/80	70 - 80
Z-KST 315/90	80 - 90
Z-KST 315/100	90 - 100

SPEŻYNY KRAŻKOWE

o stałej sile docisku do połączenia uziemienia żył powrotnych lub pancerzy kabli NN i SN
Materiał: stal nierdzewna



Oznaczenie	Średnica mm
F4459	4 - 10
F4460	9 - 15
F4461	14 - 22
F4462	18 - 29
F4463	24 - 37
F4464	31 - 50
F4465	44 - 70
F4466	58 - 94

SIATECZKA MIEDZIANA

przewodząca w formie taśmy o szerokości 60 mm bardzo elastycznej i odporna na zrywanie
Materiał: miedź cynowana



Oznaczenie	Szerokość mm
CACU-60x2	60
CACU-60x2,5	60
CACU-60x3	60

TAŚMA MIEDZIANA PŁASKA

przewodząca bardzo elastyczna odporna na zrywanie do połączenia uziemienia żył powrotnych lub pancerzy kabli NN i SN
Materiał: miedź cynowana



Oznaczenie	Szerokość mm
P10025	25
P10050	50

TAŚMA MIEDZIANA RĘKAW ROZSZERZALNY

przewodząca bardzo elastyczna odporna na zrywanie do połączenia uziemienia żył powrotnych lub pancerzy kabli NN i SN
Materiał: miedź cynowana



Oznaczenie	Szerokość mm
R10025	25
R10050	50

LINKI DO WCIĄGANIA KABLI

bez sprężyny wiodącej

Materiał: wzmocniony perlon; Średnica linki: 4 mm



Oznaczenie	Długość m	Siła zrywania kg
LWK 5	5	130
LWK 10	10	130
LWK 15	15	130
LWK 20	20	130
LWK 30	30	130
LWK 50	50	130

LINKI DO WCIĄGANIA KABLI Z

ze sprężyną wiodącą

Materiał: wzmocniony perlon; typu BAYER
Średnica linki: 4 mm



Oznaczenie	Długość m	Siła zrywania kg
LWK 10S	10	300
LWK 20S	20	300
LWK 30S	30	300

LINKI DO WCIĄGANIA KABLI

na stojaku zakończona mosiężnymi końcówkami z gwintem M12 oraz szekła do zamocowania pończochy kablowej

Materiał: włóknem szklanym; Średnica linki: 6 mm



Oznaczenie	Długość m	Siła zrywania kg
LWKS6 50	50	2000
LWKS6 80	80	2000
LWKS6 100	100	2000
LWKS6 120	120	2000

LINKI DO WCIĄGANIA KABLI

na stojaku zakończona mosiężnymi końcówkami z gwintem M12 oraz szklą do zamocowania pończochy kablowej

Materiał: włókno szklane; **Średnica linki:** 9 mm



Oznaczenie	Długość m	Siła zrywania kg
LWKS9 100	100	4400
LWKS9 120	120	4400
LWKS9 150	150	4400
LWKS9 200	200	4400

LINKI DO WCIĄGANIA KABLI

na stojaku zakończona mosiężnymi końcówkami z gwintem M12 oraz szklą do zamocowania pończochy kablowej

Materiał: włókno szklane; **Średnica linki:** 11 mm



Oznaczenie	Długość m	Siła zrywania kg
LWKS11 100	100	6250
LWKS11 120	120	6250
LWKS11 150	150	6250
LWKS11 200	200	6250

ROLKA KABLOWA PROSTA

przeznaczona do układania kabli; odporna na błoto, brud i wodę

Materiał: stojak stal ocynkowana, rolka aluminiowa łożyskowana



Oznaczenie	Waga kg/szt	Wymiary mm
ROLKP	3,700	300 x 240 x 255

ROLKA KABLOWA KĄTOWA

przeznaczona do układania kabli; odporna na błoto, brud i wodę

Materiał: stojak stal ocynkowana, rolka aluminiowa łożyskowana



Oznaczenie	Waga kg/szt	Wymiary mm
ROLKK	15,000	550 x 340 x 370

ROLKA KABLOWA

przeznaczona do układania przewodów napowietrznych; odporna na błoto, brud i wodę

Materiał: uchwyt stal ocynkowana, rolka aluminiowa łożyskowana



Oznaczenie	Waga kg/szt	Wymiary mm
ROLN	2,300	380 x 210 x 210

ŻABKI

uchwyty samozaciskowe przeznaczone do chwytania naciągu lini napowietrznej nieizolowanej np. AL i AFL; odporne na błoto, brud i wodę

Materiał: stal wysokiej jakości



Oznaczenie	Średnica mm	Przekrój mm ²	Uciąg kg
ZN1	4 - 22	16 - 185	2000
ZN2	16 - 32	150 - 400	3000

uchwyty samozaciskowe przeznaczone do chwytania naciągu lini napowietrznej izolowanej np. PAS, EXCEL, SAXKA; odporne na błoto, brud i wodę

Materiał: stal wysokiej jakości



Oznaczenie	Średnica mm	Przekrój mm ²	Uciąg kg
ZNI1	2,6 - 15	1x16 - 4x16	1000
ZNI2	4 - 22	4x16 - 4x35	2000
ZNI3	16 - 32	4x16 - 4x70	3000

WCIĄGARKI LINOWE

do wykonania naciągu linii napowietrznych wyposażona w mechanizm zapadkowy, możliwość pracy z naciągu na luzowania w zestawie lina stalowa z szekłami

Materiał: stal wysokiej jakości



Oznaczenie	Średnica mm	Waga kg/szt	Uciąg kg
WL1000	5	3,200	1000
WL2000	6	4,200	2000

RURY TERMOKURCZLIWE

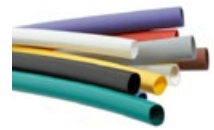
do ochrony i izolowania przewodów

Materiał: usieciowany poliolefin

Temperatura obkurczania: > 90°C

Temperatura pracy: -35°C do +105°C

Współczynnik obkurczu: 2 : 1



Oznaczenie	Średnica mm
Kolor czarny - odcinki 1 m	
● SB 1,2/0,6 CZ	1,2/0,6
● SB 1,6/0,8 CZ	1,6/0,8
● SB 2,4/1,2 CZ	2,4/1,2
● SB 3,2/1,6 CZ	3,2/1,6
● SB 4,8/2,4 CZ	4,8/2,4
● SB 6,4/3,2 CZ	6,4/3,2
● SB 9,5/4,8 CZ	9,5/4,8
● SB 12,7/6,4 CZ	12,7/6,4
● SB 19,9/9,5 CZ	19,0/9,5
● SB 25,4/12,7 CZ	25,4/12,7
● SB 31,8/15,9 CZ	31,8/15,9
● SB 38/19 CZ	38/19
● SB 51/25,4 CZ	51/25,4
● SB 76/38 CZ	76/38
● SB 102/51 CZ	102/51
Kolor czerwony - odcinki 1 m	
● SB 1,6/0,8 C	1,6/0,8
● SB 2,4/1,2 C	2,4/1,2
● SB 3,2/1,6 C	3,2/1,6
● SB 4,8/2,4 C	4,8/2,4
● SB 6,4/3,2 C	6,4/3,2
● SB 9,5/4,8 C	9,5/4,8
● SB 12,7/6,4 C	12,7/6,4
● SB 19,9/9,5 C	19,0/9,5
● SB 25,4/12,7 C	25,4/12,7
● SB 31,8/15,9 C	31,8/15,9
● SB 38/19 C	38/19
● SB 51/25,4 C	51/25,4
● SB 76/38 C	76/38
Kolor niebieski - odcinki 1 m	
● SB 1,6/0,8 N	1,6/0,8
● SB 2,4/1,2 N	2,4/1,2
● SB 3,2/1,6 N	3,2/1,6
● SB 4,8/2,4 N	4,8/2,4
● SB 6,4/3,2 N	6,4/3,2
● SB 9,5/4,8 N	9,5/4,8
● SB 12,7/6,4 N	12,7/6,4
● SB 19,9/9,5 N	19,0/9,5
● SB 25,4/12,7 N	25,4/12,7
● SB 31,8/15,9 N	31,8/15,9
● SB 38/19 N	38/19
● SB 51/25,4 N	51/25,4
● SB 76/38 N	76/38
Kolor żółty - odcinki 1 m	
● SB 1,6/0,8 Ż	1,6/0,8
● SB 2,4/1,2 Ż	2,4/1,2
● SB 3,2/1,6 Ż	3,2/1,6
● SB 4,8/2,4 Ż	4,8/2,4
● SB 6,4/3,2 Ż	6,4/3,2
● SB 9,5/4,8 Ż	9,5/4,8
● SB 12,7/6,4 Ż	12,7/6,4
● SB 19,9/9,5 Ż	19,0/9,5
● SB 25,4/12,7 Ż	25,4/12,7
● SB 38/19 Ż	38/19
● SB 51/25,4 Ż	51/25,4
● SB 76/38 Ż	76/38

RURY TERMOKURCZLIWE

do ochrony i izolowania przewodów

Materiał: usieciowany poliolefin

Temperatura obkurczania: > 90°C

Temperatura pracy: -35°C do +105°C

Współczynnik obkurczu: 2 : 1



Oznaczenie	Średnica mm
Kolor zielony - odcinki 1 m	
● SB 1,6/0,8 Z	1,6/0,8
● SB 2,4/1,2 Z	2,4/1,2
● SB 3,2/1,6 Z	3,2/1,6
● SB 4,8/2,4 Z	4,8/2,4
● SB 6,4/3,2 Z	6,4/3,2
● SB 9,5/4,8 Z	9,5/4,8
● SB 12,7/6,4 Z	12,7/6,4
● SB 19/9,5 Z	19,0/9,5
● SB 25,4/12,7 Z	25,4/12,7
● SB 38/19 Z	38/19
● SB 51/25,4 Z	51/25,4
Kolor biały - odcinki 1 m	
○ SB 1,6/0,8 B	1,6/0,8
○ SB 2,4/1,2 B	2,4/1,2
○ SB 3,2/1,6 B	3,2/1,6
○ SB 4,8/2,4 B	4,8/2,4
○ SB 6,4/3,2 B	6,4/3,2
○ SB 9,5/4,8 B	9,5/4,8
○ SB 12,7/6,4 B	12,7/6,4
○ SB 19/9,5 B	19,0/9,5
○ SB 25,4/12,7 B	25,4/12,7
○ SB 38/19 B	38/19
○ SB 51/25,4 B	51/25,4
Kolor brązowy - odcinki 1 m	
● SB 1,6/0,8 BR	1,6/0,8
● SB 2,4/1,2 BR	2,4/1,2
● SB 3,2/2,4 BR	3,2/1,6
● SB 4,8/2,4 BR	4,8/2,4
● SB 6,4/3,2 BR	6,4/3,2
● SB 9,5/4,8 BR	9,5/4,8
● SB 12,7/6,4 BR	12,7/6,4
● SB 19/9,5 BR	19,0/9,5
● SB 25,4/12,7 BR	25,4/12,7
● SB 38/19 BR	38/19
● SB 51/25,4 BR	51/25,4
Kolor transparentny - odcinki 1 m	
○ SB 1,6/0,8 T	1,6/0,8
○ SB 2,4/1,2 T	2,4/1,2
○ SB 3,2/1,6 T	3,2/1,6
○ SB 4,8/2,4 T	4,8/2,4
○ SB 6,4/3,2 T	6,4/3,2
○ SB 9,5/4,8 T	9,5/4,8
○ SB 12,7/6,4 T	12,7/6,4
○ SB 19/9,5 T	19,0/9,5
○ SB 25,4/12,7 T	25,4/12,7
○ SB 38/19 T	38/19
○ SB 51/25,4 T	51/25,4
Kolor żółto-zielony - odcinki 1 m	
● SB 1,6/0,8 ŻŻ	1,6/0,8
● SB 2,4/1,2 ŻŻ	2,4/1,2
● SB 3,2/1,6 ŻŻ	3,2/1,6
● SB 4,8/2,4 ŻŻ	4,8/2,4
● SB 6,4/3,2 ŻŻ	6,4/3,2
● SB 9,5/4,8 ŻŻ	9,5/4,8
● SB 12,7/6,4 ŻŻ	12,7/6,4
● SB 19/9,5 ŻŻ	19,0/9,5
● SB 25,4/12,7 ŻŻ	25,4/12,7
● SB 38/19 ŻŻ	38/19
● SB 51/25,4 ŻŻ	51/25,4

RURY TERMOKURCZLIWE NA SZPULI

do ochrony i izolowania przewodów

Materiał: usieciowany poliolefin

Temperatura obkurczania: > 90°C

Temperatura pracy: -35°C do +105°C

Współczynnik obkurczu: 2 : 1



Oznaczenie	Średnica mm
Kolor czarny	
● SB 1,2/0,6 CZ/SZ	1,2/0,6
● SB 1,6/0,8 CZ/SZ	1,6/0,8
● SB 2,4/1,2 CZ/SZ	2,4/1,2
● SB 3,2/1,6 CZ/SZ	3,2/1,6
● SB 4,8/2,4 CZ/SZ	4,8/2,4
● SB 6,4/3,2 CZ/SZ	6,4/3,2
● SB 9,5/4,8 CZ/SZ	9,5/4,8
● SB 12,7/6,4 CZ/SZ	12,7/6,4
● SB 19/9,5 CZ/SZ	19,0/9,5
● SB 25,4/12,7 CZ/SZ	25,4/12,7
● SB 31,8/15,9 CZ/SZ	31,8/15,9
● SB 38/19 CZ/SZ	38/19
● SB 51/25,4 CZ/SZ	51/25,4
● SB 76/38 CZ/SZ	76/38
● SB 102/51 CZ/SZ	102/51
Kolor czerwony	
● SB 1,6/0,8 C/SZ	1,6/0,8
● SB 2,4/1,2 C/SZ	2,4/1,2
● SB 3,2/1,6 C/SZ	3,2/1,6
● SB 4,8/2,4 C/SZ	4,8/2,4
● SB 6,4/3,2 C/SZ	6,4/3,2
● SB 9,5/4,8 C/SZ	9,5/4,8
● SB 12,7/6,4 C/SZ	12,7/6,4
● SB 19/9,5 C/SZ	19,0/9,5
● SB 25,4/12,7 C/SZ	25,4/12,7
● SB 31,8/15,9 C/SZ	31,8/15,9
● SB 38/19 C/SZ	38/19
● SB 51/25,4 C/SZ	51/25,4
Kolor niebieski	
● SB 1,6/0,8 N/SZ	1,6/0,8
● SB 2,4/1,2 N/SZ	2,4/1,2
● SB 3,2/1,6 N/SZ	3,2/1,6
● SB 4,8/2,4 N/SZ	4,8/2,4
● SB 6,4/3,2 N/SZ	6,4/3,2
● SB 9,5/4,8 N/SZ	9,5/4,8
● SB 12,7/6,4 N/SZ	12,7/6,4
● SB 19/9,5 N/SZ	19,0/9,5
● SB 25,4/12,7 N/SZ	25,4/12,7
● SB 31,8/15,9 N/SZ	31,8/15,9
● SB 38/19 N/SZ	38/19
● SB 51/25,4 N/SZ	51/25,4
Kolor żółty	
● SB 1,6/0,8 Ż/SZ	1,6/0,8
● SB 2,4/1,2 Ż/SZ	2,4/1,2
● SB 3,2/1,6 Ż/SZ	3,2/1,6
● SB 4,8/2,4 Ż/SZ	4,8/2,4
● SB 6,4/3,2 Ż/SZ	6,4/3,2
● SB 9,5/4,8 Ż/SZ	9,5/4,8
● SB 12,7/6,4 Ż/SZ	12,7/6,4
● SB 19/9,5 Ż/SZ	19,0/9,5
● SB 25,4/12,7 Ż/SZ	25,4/12,7
● SB 38/19 Ż/SZ	38/19
● SB 51/25,4 Ż/SZ	51/25,4

Oznaczenie	Średnica mm
Kolor zielony	
● SB 1,6/0,8 Z/SZ	1,6/0,8
● SB 2,4/1,2 Z/SZ	2,4/1,2
● SB 3,2/1,6 Z/SZ	3,2/1,6
● SB 4,8/2,4 Z/SZ	4,8/2,4
● SB 6,4/3,2 Z/SZ	6,4/3,2
● SB 9,5/4,8 Z/SZ	9,5/4,8
● SB 12,7/6,4 Z/SZ	12,7/6,4
● SB 19/9,5 Z/SZ	19,0/9,5
● SB 25,4/12,7 Z/SZ	25,4/12,7
● SB 38/19 Z/SZ	38/19
● SB 51/25,4 Z/SZ	51/25,4
Kolor biały	
○ SB 1,6/0,8 B/SZ	1,6/0,8
○ SB 2,4/1,2 B/SZ	2,4/1,2
○ SB 3,2/1,6 B/SZ	3,2/1,6
○ SB 4,8/2,4 B/SZ	4,8/2,4
○ SB 6,4/3,2 B/SZ	6,4/3,2
○ SB 9,5/4,8 B/SZ	9,5/4,8
○ SB 12,7/6,4 B/SZ	12,7/6,4
○ SB 19/9,5 B/SZ	19,0/9,5
○ SB 25,4/12,7 B/SZ	25,4/12,7
○ SB 38/19 B/SZ	38/19
○ SB 51/25,4 B/SZ	51/25,4
Kolor żółto-zielony	
● SB 1,6/0,8 ŻŻ/SZ	1,6/0,8
● SB 2,4/1,2 ŻŻ/SZ	2,4/1,2
● SB 3,2/1,6 ŻŻ/SZ	3,2/1,6
● SB 4,8/2,4 ŻŻ/SZ	4,8/2,4
● SB 6,4/3,2 ŻŻ/SZ	6,4/3,2
● SB 9,5/4,8 ŻŻ/SZ	9,5/4,8
● SB 12,7/6,4 ŻŻ/SZ	12,7/6,4
● SB 19/9,5 ŻŻ/SZ	19,0/9,5
● SB 25,4/12,7 ŻŻ/SZ	25,4/12,7
● SB 38/19 ŻŻ/SZ	38/19
● SB 51/25,4 ŻŻ/SZ	51/25,4

Inne kolory dostępne na zamówienie

RURY TERMOKURCZLIWE KOLOROWE

do ochrony i izolowania przewodów

Materiał: usieciowany poliolefin

Temperatura obkurczania: > 90°C

Temperatura pracy: -35°C do +105°C

Współczynnik obkurczu: 2 : 1



Oznaczenie	Średnica mm
Mix kolorów - odcinki 1 m (● ○ ● ● ●)	
SB 1,6/0,8 MIX	1,6/0,8
SB 2,4/1,2 MIX	2,4/1,2
SB 3,2/1,6 MIX	3,2/1,6
SB 4,8/2,4 MIX	4,8/2,4
SB 6,4/3,2 MIX	6,4/3,2
SB 9,5/4,8 MIX	9,5/4,8
SB 12,7/6,4 MIX	12,7/6,4
SB 19/9,5 MIX	19,0/9,5
SB 25,4/12,7 MIX	25,4/12,7
SB 38/19 MIX	38/19

RURY TERMOKURCZLIWE SAMOGASNĄCE NA SZPULI

do ochrony i izolowania przewodów

Materiał: usieciowany poliolefin

Temperatura obkurczania: > 90°C

Temperatura pracy: -55°C do +135°C

Współczynnik obkurczu: 3 : 1



Oznaczenie	Średnica mm
Kolor transparent	
○ SB3S 3/1 T	3/1
○ SB3S 6/2 B T	6/2
○ SB3S 9/3 B T	9/3
○ SB3S 12/4 T	12/4
○ SB3S 18/6 T	18/6
○ SB3S 24/8 T	24/8
○ SB3S 39/13 T	39/13
Kolor żółto-zielony	
● SB3S 3/1 ŻŻ	3/1
● SB3S 6/2 B ŻŻ	6/2
● SB3S 9/3 B ŻŻ	9/3
● SB3S 12/4 ŻŻ	12/4
● SB3S 18/6 ŻŻ	18/6
● SB3S 24/8 ŻŻ	24/8
● SB3S 39/13 ŻŻ	39/13
Inne kolory dostępne na zamówienie ● ● ● ●	

RURY TERMOKURCZLIWE ELASTYCZNE Z KLEJEM

do wykonywania izolacji odpornych na wilgoć

Materiał: usieciowany poliolefin

Temperatura obkurczania: > 100°C

Temperatura pracy: -55°C do +110°C

Współczynnik obkurczu: 3 : 1



Oznaczenie	Średnica mm
Mix kolorów - odcinki 1 m (● ● ● ● ●)	
SB3K 4,8/1,6MIX-1	4,8/1,6
SB3K 6/2MIX-1	6/2
SB3K 9/3MIX-1	9/3
SB3K 12/4MIX-1	12/4

RURY TERMOKURCZLIWE ELASTYCZNE Z KLEJEM

do wykonywania izolacji odpornych na wilgoć

Materiał: usieciowany poliolefin

Temperatura obkurczania: > 100°C

Temperatura pracy: -55°C do +110°C

Współczynnik obkurczu: 3 : 1



Oznaczenie	Średnica mm
Kolor czarny - odcinki 1 m	
● SB3K 4,8/1,6CZ-1	4,8/1,6
● SB3K 6/2CZ-1	6/2
● SB3K 9/3CZ-1	9/3
● SB3K 12/4CZ-1	12/4
Kolor czerwony - odcinki 1 m	
● SB3K 4,8/1,6C-1	4,8/1,6
● SB3K 6/2C-1	6/2
● SB3K 9/3C-1	9/3
● SB3K 12/4C-1	12/4
Kolor niebieski - odcinki 1 m	
● SB3K 4,8/1,6C-1	4,8/1,6
● SB3K 6/2C-1	6/2
● SB3K 9/3C-1	9/3
● SB3K 12/4C-1	12/4
Kolor brązowy - odcinki 1 m	
● SB3K 4,8/1,6BR-1	4,8/1,6
● SB3K 6/2BR-1	6/2
● SB3K 9/3BR-1	9/3
● SB3K 12/4BR-1	12/4
Kolor transparentny - odcinki 1 m	
○ SB3K 4,8/1,6T-1	4,8/1,6
○ SB3K 6/2T-1	6/2
○ SB3K 9/3T-1	9/3
○ SB3K 12/4T-1	12/4

RURY TERMOKURCZLIWE ELASTYCZNE Z KLEJEM

do wykonywania izolacji odpornych na wilgoć

Materiał: usieciowany poliolefin

Temperatura obkurczania: > 100°C

Temperatura pracy: -55°C do +110°C

Współczynnik obkurczu: 3 : 1



Oznaczenie	Średnica mm
Kolor czarny	
● SB3K 3/1CZ	3/1
● SB3K 4,8/1,6CZ	4,8/1,6
● SB3K 6/2CZ	6/2
● SB3K 9/3CZ	9/3
● SB3K 12/4CZ	12/4
● SB3K 18/6CZ	18/6
● SB3K 24/8CZ	24/8
● SB3K 39/13CZ	39/13
Kolor transparent	
○ SB3K 3/1T	3/1
○ SB3K 4,8/1,6T	4,8/1,6
○ SB3K 6/2T	6/2
○ SB3K 9/3T	9/3
○ SB3K 12/4T	12/4
○ SB3K 18/6	18/6
○ SB3K 24/8	24/8
○ SB3K 39/13	39/13

RURY TERMOKURCZLIWE ELASTYCZNE Z KLEJEM

do wykonywania izolacji odpornych na wilgoć

Materiał: usieciowany poliolefin

Temperatura obkurczania: > 100°C

Temperatura pracy: -55°C do +110°C

Współczynnik obkurczu: 4 : 1



Oznaczenie	Średnica mm
Kolor czarny	
● SB4K 4/1CZ	4/1
● SB4K 8/2CZ	8/2
● SB4K 12/3CZ	12/3
● SB4K 16/4CZ	16/4
● SB4K 24/6CZ	24/6
● SB4K 32/8CZ	32/8
● SB4K 52/13CZ	52/13
Kolor transparent	
○ SB4K 4/1	4/1
○ SB4K 8/2	8/2
○ SB4K 12/3	12/3
○ SB4K 16/4	16/4
○ SB4K 24/6	24/6
○ SB4K 32/8	32/8
○ SB4K 52/13	52/13

RURY TERMOKURCZLIWE SAMOGASNĄCE

do ochrony elementów przed działaniem olejów napędowych np. w motoryzacji

Materiał: usieciowany elastomer

Temperatura obkurczania: > 180°C

Temperatura pracy: -75°C do +150°C

Współczynnik obkurczu: 2 : 1



Oznaczenie	Średnica mm
Kolor czarny	
● V25 1/8"	3,2/1,6
● V25 3/16"	4,8/2,4
● V25 1/4"	6,4/3,2
● V25 3/8"	9,5/4,8
● V25 1/2"	12,7/6,4
● V25 3/4"	19,9/9,5
● V25 1"	25,4/12,7

RURY TERMOKURCZLIWE BEZHALOGENOWE

do wykonywania izolacji odpornych na wilgoć

Materiał: usieciowany poliolefin

Temperatura obkurczania: > 100°C

Temperatura pracy: -55°C do +110°C

Współczynnik obkurczu: 3 : 1



Oznaczenie	Średnica mm
Kolor czarny	
● SBHF 1,6/0,8 CZ	1,6/0,8
● SBHF 2,4/1,2 CZ	2,4/1,2
● SBHF 3,2/0,8 CZ	3,2/1,6
● SBHF 4,8/2,4 CZ	4,8/2,4
● SBHF 6,4/3,2 CZ	6,4/3,2
● SBHF 9,5/4,8 CZ	9,5/4,8
● SBHF 12,7/6,4 CZ	12,7/6,4
● SBHF 19,9/9,5 CZ	19,9/9,5
● SBHF 25,4/12,7 CZ	25,4/12,7
● SBHF 38/19 CZ	38/19
● SBHF 51/25,4 CZ	51/25,4

RURY TERMOKURCZLIWE UNIEPALNIONE

do ochrony i izolowania elementów np. w przemyśle elektronicznym i motoryzacyjnym

Materiał: kynar

Temperatura obkurczania: > 175°C

Temperatura pracy: -55°C do +175°C

Współczynnik obkurczu: 2 : 1



Oznaczenie	Średnica mm
Kolor transparent	
○ KY 175 3/64"	1,2/0,6
○ KY 175 1/16"	1,6/0,8
○ KY 175 3/32"	2,4/1,2
○ KY 175 1/8"	3,2/1,8
○ KY 175 3/16"	4,8/2,4
○ KY 175 1/4"	6,4/3,2
○ KY 175 3/8"	9,5/4,8
○ KY 175 1/2"	12,7/6,4
○ KY 175 3/4"	19,0/9,5
○ KY 175 1"	25,4/12,7

Na zamówienie szpule

RURY TERMOKURCZLIWE TEFLONOWE UNIEPALNIONE

do ochrony elementów w ekstremalnych warunkach chemicznych i termicznych

Materiał: teflon

Temperatura obkurczania: > 330°C

Temperatura pracy: -70°C do +260°C

Współczynnik obkurczu: 4 : 1



Oznaczenie	Średnica mm
Kolor transparent	
○ PTFE 5/64"	1,98/0,64
○ PTFE 1/8"	3,18/0,94
○ PTFE 3/16"	4,75/1,27
○ PTFE 1/4"	6,35/1,60
○ PTFE 3/8"	9,52/2,44
○ PTFE 1/2"	12,70/3,66
○ PTFE 5/8"	15,88/4,52
○ PTFE 3/4"	19,05/5,70
○ PTFE 1"	25,40/7,06
○ PTFE 1 1/4"	31,75/8,82
○ PTFE 1 1/2"	38,10/10,20
○ PTFE 1 3/4"	44,45/11,43
○ PTFE 2"	50,80/13,20

Na zamówienie szpule

RURY TERMOKURCZLIWE OKRĄGLE

do identyfikacji przewodów za pomocą druku

Materiał: usieciowany poliolefin

Temperatura obkurczania: > 90°C

Temperatura pracy: -55°C do +105°C

Współczynnik obkurczu: 2 : 1



Oznaczenie	Średnica mm
Kolor żółty	
● SBHFO 2,4 Ż	2,4/1,2
● SBHFO 3,2 Ż	3,2/1,6
● SBHFO 4,8 Ż	4,8/2,4
● SBHFO 6,4 Ż	6,4/3,2
● SBHFO 9,5 Ż	9,5/4,8
● SBHFO 12,7 Ż	12,7/6,4
● SBHFO 19 Ż	19,0/9,5
● SBHFO 25,4 Ż	25,4/12,7
● SBHFO 38 Ż	38/19
Kolor biały	
○ SBHFO 2,4 B	2,4/1,2
○ SBHFO 3,2 B	3,2/1,6
○ SBHFO 4,8 B	4,8/2,4
○ SBHFO 6,4 B	6,4/3,2
○ SBHFO 9,5 B	9,5/4,8
○ SBHFO 12,7 B	12,7/6,4
○ SBHFO 19 B	19,0/9,5
○ SBHFO 25,4 B	25,4/12,7
○ SBHFO 38 B	38/19

Inne kolory dostępne na zamówienie ●

RURY TERMOKURCZLIWE SPŁASZCZONE

do identyfikacji przewodów za pomocą druku

Materiał: usieciowany poliolefin

Temperatura obkurczania: > 90°C

Temperatura pracy: -55°C do +105°C

Współczynnik obkurczu: 2 : 1



Oznaczenie	Średnica mm
Kolor żółty	
● SBHFP 2,4 Ż	2,4/1,2
● SBHFP 3,2 Ż	3,2/1,6
● SBHFP 4,8 Ż	4,8/2,4
● SBHFP 6,4 Ż	6,4/3,2
● SBHFP 9,5 Ż	9,5/4,8
● SBHFP 12,7 Ż	12,7/6,4
● SBHFP 19 Ż	19,0/9,5
● SBHFP 25,4 Ż	25,4/12,7
● SBHFP 38 Ż	38/19
Kolor biały	
○ SBHFP 2,4 B	2,4/1,2
○ SBHFP 3,2 B	3,2/1,6
○ SBHFP 4,8 B	4,8/2,4
○ SBHFP 6,4 B	6,4/3,2
○ SBHFP 9,5 B	9,5/4,8
○ SBHFP 12,7 B	12,7/6,4
○ SBHFP 19 B	19,0/9,5
○ SBHFP 25,4 B	25,4/12,7
○ SBHFP 38 B	38/19

Inne kolory dostępne na zamówienie ●

POGRUBIANE RURY TERMOKURCZLIWE

do ochrony i uszczelniania kabli i przewodów

Materiał: usieciowany poliolefin

Temperatura obkurczania: > 120°C

Wytrzymałość dielektryczna: > 20 kV/mm

Współczynnik obkurczu: 3 : 1



Oznaczenie	Przed obkur. mm	Po obkur. mm	Gr. ścianki
MSR 8/2	8	2	> 1,7 mm
MSR 12/4	12	4	> 2,0 mm
MSR 22/6	22	6	> 2,5 mm
MSR 28/8	28	8	> 2,5 mm
MSR 34/10	34	10	> 2,5 mm
MSR 40/12	40	12	> 2,5 mm
MSR 52/16	55	16	> 2,7 mm
MSR 75/22	75	22	> 3 mm
MSR 90/30	90	25	> 3 mm
MSR 120/40	120	35	> 3 mm
MSR 170/60	170	60	> 3 mm
MSR 200/70	200	70	> 3 mm
MSR 260/80	260	80	> 3 mm

GRUBOŚCIENNE RURY TERMOKURCZLIWE

bez kleju

Materiał: usieciowany poliolefin

Temperatura obkurczania: > 120°C

Wytrzymałość dielektryczna: > 20 kV/mm

Współczynnik obkurczu: 3 : 1



Oznaczenie	Przed obkur. mm	Po obkur. mm	Gr. ścianki
DSR 13/4	13	4	> 2,8 mm
DSR 20/6	22	6	> 3,3 mm
DSR 30/9	30	9	> 3,3 mm
DSR 40/12	40	12	> 4,0 mm
DSR 51/16	55	16	> 4,0 mm
DSR 68/22	70	22	> 4,0 mm
DSR 90/30	90	30	> 4,0 mm
DSR 120/40	120	40	> 4,0 mm

GRUBOŚCIENNE RURY TERMOKURCZLIWE Z KLEJEM

do ochrony i uszczelniania kabli i przewodów

Materiał: usieciowany poliolefin

Temperatura obkurczania: > 120°C

Wytrzymałość dielektryczna: > 20 kV/mm

Współczynnik obkurczu: 6 : 1



Oznaczenie	Przed obkur. mm	Po obkur. mm	Gr. ścianki
DSRK 6x19/3	19	3	> 3,2 mm
DSRK 6x33/4	33	4	> 3,4 mm
DSRK 6x45/6	45	6	> 3,5 mm
DSRK 6x52/9	52	9	> 4,5 mm
DSRK 6x70/12	70	12	> 4,5 mm
DSRK 6x90/18	90	18	> 4,6 mm
DSRK 6x120/22	120	22	> 4,6 mm

POGRUBIANE RURY TERMOKURCZLIWE Z KLEJEM

do ochrony i uszczelniania kabli i przewodów
Materiał: usieciowany poliolefin
Temperatura obkurczania: > 120°C
Wytrzymałość dielektryczna: > 20 kV/mm
Współczynnik obkurczu: 3 : 1



Oznaczenie	Przed obkur. mm	Po obkur. mm	Gr. ścianki
MSRK 8/2	8	2	> 1,7 mm
MSRK 10/3	10	3	> 1,7 mm
MSRK 12/4	12	4	> 2,0 mm
MSRK 16/5	16	5	> 2,2 mm
MSRK 22/6	22	6	> 2,5 mm
MSRK 28/8	28	8	> 2,5 mm
MSRK 34/10	34	10	> 2,5 mm
MSRK 40/12	40	12	> 2,5 mm
MSRK 52/16	55	16	> 2,7 mm
MSRK 65/19	65	19	> 2,8 mm
MSRK 75/22	75	22	> 3 mm
MSRK 90/30	90	25	> 3 mm
MSRK 120/35	120	35	> 3 mm
MSRK 140/40	140	40	> 3 mm
MSRK 160/50	160	50	> 3 mm
MSRK 170/60	170	60	> 3 mm
MSRK 230/75	230	75	> 3 mm
MSRK 260/80	260	80	> 3 mm

GRUBOŚCIENNE RURY TERMOKURCZLIWE Z KLEJEM

do ochrony i uszczelniania kabli i przewodów
Materiał: usieciowany poliolefin
Temperatura obkurczania: > 120°C
Wytrzymałość dielektryczna: > 20 kV/mm
Współczynnik obkurczu: 3 : 1



Oznaczenie	Przed obkur. mm	Po obkur. mm	Gr. ścianki
DSRK 9/3	9	3	> 2,6 mm
DSRK 13/4	13	4	> 2,8 mm
DSRK 22/6	22	6	> 3,3 mm
DSRK 33/8	33	8	> 3,3 mm
DSRK 40/12	40	12	> 4,0 mm
DSRK 45/13	45	13	> 4,0 mm
DSRK 55/16	55	16	> 4,0 mm
DSRK 68/22	70	22	> 4,0 mm
DSRK 90/30	90	30	> 4,0 mm
DSRK 120/40	120	40	> 4,0 mm

POGRUBIANE RURY TERMOKURCZLIWE Z KLEJEM

do ochrony i uszczelniania kabli i przewodów
Materiał: usieciowany poliolefin
Temperatura obkurczania: > 125°C
Wytrzymałość dielektryczna: > 20 kV/mm
Współczynnik obkurczu: 4 : 1



Oznaczenie	Przed obkur. mm	Po obkur. mm	Gr. ścianki
GT3-40	43	12	> 2,5 mm
GT3-70	82	22	> 2,8 mm
GT3-95	101	25	> 3,1 mm
GT3-120	124	34	> 3,5 mm
GT3-140	149	42	> 3,5 mm
GT3-160	169	50	> 3,5 mm

GRUBOŚCIENNE RURY TERMOKURCZLIWE Z KLEJEM

do ochrony i uszczelniania kabli i przewodów
Materiał: usieciowany poliolefin
Temperatura obkurczania: > 125°C
Wytrzymałość dielektryczna: > 20 kV/mm
Współczynnik obkurczu: 4 : 1



Oznaczenie	Przed obkur. mm	Po obkur. mm	Gr. ścianki
GT4-30	33	7	> 4,5 mm
GT4-40	45	12	> 4,5 mm
GT4-50	56	16	> 4,5 mm
GT4-90	92	22	> 4,5 mm
GT4-110	110	25	> 4,5 mm
GT4-120	130	30	> 4,5 mm

RURY TERMOKURCZLIWE OLEJODPORNE

do izolowania żył i separacji syciwa kablowego
Materiał: usieciowany poliolefin
Temperatura obkurczania: > 125°C
Wytrzymałość dielektryczna: > 20 kV/mm
Współczynnik obkurczu: 4 : 1



Oznaczenie	Przed obkur. mm	Po obkur. mm	Gr. ścianki
GT10-30	30	8	> 2,5 mm
GT10-40	41	12	> 3,0 mm

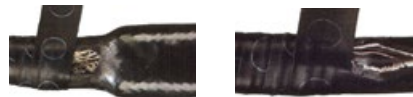


TAŚMY ELASTYCZNA ZIMNOKURCZLIWA

do naprawy i odtworzenia izolacji kabli do 24 kV, odporne na UV
Materiał: EPDM oraz mastyk butylowy
Temperatura pracy: -25°C do +90°C
Wytrzymałość dielektryczna: > 24 kV/mm



Oznaczenie	Szerokość mm	Długość m
TZ 60	60	5,5



PŁATY TERMOKURCZLIWE

do naprawy i ochrony kabli do 36 kV o izolacji z tworzyw sztucznych i gumowych, odporne na UV
Materiał: usieciowany poliolefin oraz klej
Temperatura obkurczania: > 125°C
Wytrzymałość dielektryczna: > 15 kV/mm



Oznaczenie	Śr. przed / po obkur. mm	Długość
SMO 43/10-500	43 / 10	0,5 m
SMO 50/10-500	50 / 15	0,5 m
SMO 75/15-500	75 / 22	0,5 m
SMO 93/25-500	93 / 36	0,5 m
SMO 137/34-500	137 / 34	0,5 m
SMO 50/10-750	50 / 15	0,75 m
SMO 75/15-750	75 / 22	0,75 m
SMO 93/25-750	93 / 36	0,75 m
SMO 137/34-750	137 / 34	0,75 m

SMO 43/10-1000	43 / 10	1 m
SMO 50/10-1000	50 / 15	1 m
SMO 75/15-1000	75 / 22	1 m
SMO 93/25-1000	93 / 36	1 m
SMO 137/34-1000	137 / 34	1 m
SMO 185/55-1000	185 / 55	1 m

SMO 50/10-1500	50 / 15	1,5 m
SMO 75/15-1500	75 / 22	1,5 m
SMO 93/25-1500	93 / 36	1,5 m
SMO 137/34-1500	137 / 34	1,5 m
SMO 185/55-1500	185 / 55	1,5 m



TAŚMY TERMOKURCZLIWE Z KLEJEM

do naprawy i ochrony kabli, uszczelniania połączeń rur osłonowych, odporne na UV
Materiał: usieciowany poliolefin oraz klej
Temperatura obkurczania: > 125°C
Wytrzymałość dielektryczna: > 12 kV/mm



Oznaczenie	Szerokość mm	Długość m
LVBTK 25	25	15
LVBTK 50	50	15
LVBTK 100	100	15

KAPTURKI TERMOKURCZLIWE

do uszczelniania zakończeń kabli przed wnikaniem wilgoci, odporne na UV

Materiał: usieciowany poliolefin oraz klej
Temperatura obkurczania: > 125°C

Wytrzymałość dielektryczna: > 15 kV/mm



Oznaczenie	Śr. przed / po obkur. mm	Śr. kabla mm
SKK 12/3	12 / 3	4 - 8
SKK 15/4	15 / 4	5 - 12
SKK 25/9	25 / 9	10 - 22
SKK 30/11	30 / 11	12 - 26
SKK 40/15	40 / 15	16 - 34
SKK 55/25	55 / 25	28 - 47
SKK 63/25	63 / 25	28 - 55
SKK 80/40	75 / 35	37 - 68
SKK 90/40	85 / 35	37 - 78
SKK 100/45	100 / 45	48 - 90
SKK 130/60	130 / 60	65 - 120
SKK 150/60	154 / 60	70 - 145

PALCZATKI TERMOKURCZLIWE 2, 3, 4, 5, 6 i 7 PALCOWE

do uszczelniania rozwidleń kablowych przed wnikaniem wilgoci, odporne na UV

Materiał: usieciowany poliolefin oraz klej
Temperatura obkurczania: > 125°C

Wytrzymałość dielektryczna: > 15 kV/mm



Oznaczenie	Śr. główna mm	Śr. palca mm	Przekrój mm ²
SKR 2 28/10	28 / 8	12 / 3	1,0 - 16
SKR 2 30/15	33 / 10	14 / 4	1,5 - 25
SKR 2 60/20	60 / 24	24 / 7	25 - 150
SKR 2 85/30	85 / 48	30 / 10	120 - 240
SKR 2 125/45	125 / 50	45 / 20	120 - 400
SKR 3 38/11	38 / 11	13 / 3,5	6 - 35
SKR 3 55/20	60 / 21	25 / 8	35 - 120
SKR 3 80/30	80 / 31	36 / 14	95 - 150
SKR 3 110/45	110 / 45	55 / 20	120 - 300
SKR 3 125/50	135 / 47	64 / 25	120 - 400
SKR 3 175/75	175 / 56	75 / 28	240 - 625
SKR 4 38/11	38 / 14	14 / 4	6 - 35
SKR 4 55/20	50 / 20	20 / 6	25 - 70
SKR 4 75/25	72 / 22	25 / 8,5	70 - 185
SKR 4 85/35	80 / 30	32 / 10	95 - 240
SKR 4 100/45	100 / 33	35 / 14	150 - 300
SKR 4 125/50	135 / 47	54 / 13,5	150 - 400
SKR 4 175/75	180 / 80	70 / 40	240 - 625
SKR 5 50/16	50 / 14,5	18 / 2,5	6 - 50
SKR 5 80/30	82 / 27	25 / 5	70 - 150
SKR 5 100/40	102 / 36	35 / 7	120 - 300
SKR 6 44/12	44 / 32	13 / 4	6 - 50
SKR 6 85/37	85 / 37	23 / 7	70 - 150
SKR 7 85/37	85 / 37	23 / 7	50 - 120

KSZTAŁTKI TERMOKURCZLIWE TYPU "End - Cap"

do uszczelniania wyjścia pojedynczego kabla z rur preizolowanych; skutecznie uszczelniają przed wnikaniem wilgoci, odporne na UV

Materiał: usieciowany poliolefin oraz mastyka
Temperatura obkurczania: > 125°C



Oznaczenie	Śr. główna mm	Śr. palca mm
SCJ 1 65	72 / 35	32 / 16
SCJ 1 75	85 / 35	41 / 20
SCJ 1 95	105 / 45	45 / 24
SCJ 1 115	125 / 55	60 / 26
SCJ 1 130	145 / 70	72 / 42
SCJ 1 150	165 / 80	90 / 45
SCJ 1 170	185 / 100	105 / 52
SCJ 1 205	220 / 125	132 / 56
SCJ 1 230	245 / 160	160 / 76

MUFY TERMOKURCZLIWE DO KABLI SYGNALIZACYJNYCH

do łączenia i naprawy wszystkich kabli sygnalizacyjnych nieekranowanych; w zestawie złączki prasowane izolowane z klejem termotopliwym



Oznaczenie	Przekrój mm ²	Liczba żył
MP-DMS 0/3	3x1,5 - 3x2,5	3
MP-DMS 0/4	4x1,5 - 4x2,5	4
MP-DMS 1/4	4x4 - 4x6	4
MP-DMS 0/5	5x1,5 - 5x2,5	5
MP-DMS 1/5	5x4 - 5x6	5
MP-DMS 0/7	7x1,5 - 7x2,5	7
MP-DMS 1/7	7x4 - 7x6	7
MP-DMS 0/10	10x1,5 - 10x2,5	10
MP-DMS 1/10	10x4 - 10x6	10
MP-DMS 0/14	14x1,5 - 14x2,5	14
MP-DMS 0/19	19x1,5 - 19x2,5	19
MP-DMS 0/24	24x1,5 - 24x2,5	24
MP-DMS 0/30	30x1,5 - 30x2,5	30
MP-DMS 0/37	37x1,5 - 37x2,5	37
MP-DMS 0/40	40x1,5 - 40x2,5	40
MP-DMS 0/48	48x1,5 - 48x2,5	48
MP-DMS 0/61	61x1,5 - 61x2,5	61
MP-DMS 0/75	75x1,5 - 75x2,5	75

MUFY TERMOKURCZLIWE DO KABLI SYGNALIZACYJNYCH

do łączenia i naprawy wszystkich kabli sygnalizacyjnych ekranowanych; w zestawie złączki prasowane izolowane z klejem termotopliwym, plecionka



Oznaczenie	Przekrój mm ²	Liczba żył
MP-DMT 0/3	3x1,5 - 3x2,5	3
MP-DMT 0/4	4x1,5 - 4x2,5	4
MP-DMT 0/5	5x1,5 - 5x2,5	5
MP-DMT 1/5	5x4 - 5x6	5
MP-DMT 0/7	7x1,5 - 7x2,5	7
MP-DMT 0/10	10x1,5 - 10x2,5	10
MP-DMT 0/14	14x1,5 - 14x2,5	14
MP-DMT 0/19	19x1,5 - 19x2,5	19
MP-DMT 0/24	24x1,5 - 24x2,5	24
MP-DMT 0/30	30x1,5 - 30x2,5	30
MP-DMT 0/37	37x1,5 - 37x2,5	37
MP-DMT 0/48	48x1,5 - 48x2,5	48
MP-DMT 0/61	61x1,5 - 61x2,5	61
MP-DMT 0/75	75x1,5 - 75x2,5	75

MUFY TERMOKURCZLIWE DO 1 kV

do łączenia i naprawy 1-żyłowych kabli o izolacji z tworzyw sztucznych w sieciach niskiego napięcia do 1 kV; zestaw nie zawiera złązek kablowych



Oznaczenie	Przekrój mm ²	Liczba żył
MP-DM 1/1	6 - 25	1
MP-DM 2/1	35 - 70	1
MP-DM 3/1	50 - 150	1
MP-DM 4/1	120 - 300	1
MP-DM 5/1	240 - 500	1
MP-DM 6/1	400 - 625	1

MUFY TERMOKURCZLIWE DO 1 kV

do łączenia i naprawy 3-żyłowych kabli o izolacji z tworzyw sztucznych w sieciach niskiego napięcia do 1 kV; zestaw nie zawiera złązek kablowych



Oznaczenie	Przekrój mm ²	Liczba żył
MP-DM 0/3	3x1,5 - 3x6	3
MP-DM 1/3	3x6 - 3x25	3
MP-DM 2/3	3x25 - 3x70	3
MP-DM 3/3	3x50 - 3x150	3
MP-DM 4/3	3x95 - 3x240	3
MP-DM 5/3	3x150 - 3x300	3

MUFY TERMOKURCZLIWE DO 1 kV

do łączenia i naprawy 4-żyłowych kabli o izolacji z tworzyw sztucznych w sieciach niskiego napięcia do 1 kV; zestaw nie zawiera złązek kablowych



Oznaczenie	Przekrój mm ²	Liczba żył
MP-DM 0	4x2,5 - 4x10	4
MP-DM 1	4x6 - 4x25	4
MP-DM 2	4x25 - 4x70	4
MP-DM 3	4x70 - 4x120	4
MP-DM 4	4x95 - 4x150	4
MP-DM 5	4x120 - 4x240	4
MP-DM 6	4x35 - 4x185	4
MP-DM 7	4x150 - 4x300	4

MUFY TERMOKURCZLIWE DO 1 kV

do łączenia i naprawy 5-żyłowych kabli o izolacji z tworzyw sztucznych w sieciach niskiego napięcia do 1 kV; zestaw nie zawiera złązek kablowych



Oznaczenie	Przekrój mm ²	Liczba żył
MP-DM 0/5	5x1,5 - 5x6	5
MP-DM 1/5	5x6 - 5x16	5
MP-DM 2/5	5x16 - 5x50	5
MP-DM 3/5	5x35 - 5x70	5
MP-DM 4/5	5x70 - 5x150	5
MP-DM 5/5	5x120 - 5x240	5
MP-DM 6/5	5x150 - 5x300	5

MUFY TERMOKURCZLIWE DO 1 kV

do łączenia i naprawy 4-żyłowych kabli o izolacji z tworzyw sztucznych w sieciach niskiego napięcia do 1 kV; zestaw nie zawiera złączek kablowych



Oznaczenie	Przekrój mm ²	Liczba żył
MP-DM 1R	4x6 - 4x25	4
MP-DM 2R	4x35 - 4x70	4
MP-DM 3R	4x70 - 4x120	4
MP-DM 4R	4x95 - 4x150	4
MP-DM 5R	4x150 - 4x240	4
MP-DM 6R	4x185 - 4x300	4

MUFY ZE ZŁĄCZKAMI ŚRUBOWYMI DO 1 kV

do łączenia i naprawy 3-żyłowych kabli o izolacji z tworzyw sztucznych w sieciach niskiego napięcia do 1 kV; w zestawie złączki śrubowe z 2 śrubami



Oznaczenie	Przekrój mm ²	Ilość złączek
MP-DM ZS 6-16/3D	3x6 - 3x16	3
MP-DM ZS 10-35/3D	3x10 - 3x35	3
MP-DM ZS 6-50/3D	3x6 - 3x50	3
MP-DM ZS 25-50/3D	3x25 - 3x50	3
MP-DM ZS 25-95/3D	3x25 - 4x95	3

MUFY ZE ZŁĄCZKAMI ŚRUBOWYMI DO 1 kV

do łączenia i naprawy 4-żyłowych kabli o izolacji z tworzyw sztucznych w sieciach niskiego napięcia do 1 kV; w zestawie złączki śrubowe z 2 śrubami lub 4 śrubami *)



Oznaczenie	Przekrój mm ²	Ilość złączek
MP-DM ZS 6-16D	4x6 - 4x16	4
MP-DM ZS 10-35D	4x10 - 4x35	4
MP-DM ZS 6-50D	4x6 - 4x50	4
MP-DM ZS 25-50D	4x25 - 4x50	4
MP-DM ZS 25-95D	4x25 - 4x95	4
MP-DM ZS 35-150D	4x35 - 4x150	4
MP-DM ZS 35-185D*	4x35 - 4x185	4
MP-DM ZS 70-185D*	4x70 - 4x185	4
MP-DM ZS 50-240D*	4x50 - 4x240	4
MP-DM ZS 120-240D*	4x120 - 4x240	4
MP-DM ZS 150-300D*	4x150 - 4x300	4

MUFY ZE ZŁĄCZKAMI ŚRUBOWYMI DO 1 kV

do łączenia i naprawy 5-żyłowych kabli o izolacji z tworzyw sztucznych w sieciach niskiego napięcia do 1 kV; w zestawie złączki śrubowe z 2 śrubami lub 4 śrubami *)



Oznaczenie	Przekrój mm ²	Ilość złączek
MP-DM ZS 6-16/5D	5x6 - 5x16	5
MP-DM ZS 10-35/5D	5x10 - 5x35	5
MP-DM ZS 6-50/5D	5x6 - 5x50	5
MP-DM ZS 25-50/5D	5x25 - 5x50	5
MP-DM ZS 25-95/5D	5x25 - 5x95	5
MP-DM ZS 35-150/5D	5x35 - 5x150	5
MP-DM ZS 35-185/5D*	5x35 - 5x185	5
MP-DM ZS 70-185/5D*	5x70 - 5x185	5
MP-DM ZS 50-240/5D*	5x50 - 5x240	5
MP-DM ZS 120-240/5D*	5x120 - 5x240	5
MP-DM ZS 150-300/5D*	5x150 - 5x300	5

MUFY TERMOKURCZLIWE DO 1 kV

do łączenia i naprawy 4-żyłowych kabli o izolacji z tworzyw sztucznych w sieciach niskiego napięcia do 1 kV; zestaw nie zawiera złączek kablowych



Oznaczenie	Przekrój mm ²	Liczba żył
MP-DM 1S	4x4 - 4x16	4
MP-DM 2S	4x16 - 4x50	4
MP-DM 3S	4x70 - 4x120	4
MP-DM 4S	4x150 - 4x300	4

MUFY DO KABLI TRAKCYJNYCH

do łączenia i naprawy kabli trakcyjnych aluminiowych o izolacji z tworzyw sztucznych w sieciach niskiego napięcia do 1 kV; w zestawie złączki prasowane



Oznaczenie	Przekrój mm ²	Liczba żył
MP-DM 625	625	1
MP-DM 625/2,5	625 + 2,5	1 + 2
MP-DM 625/25	625 + 25	1

MUFY KOŃCOWE

do izolowania (uszczelniania) 4 i 5-żyłowych kabli o izolacji papierowej lub z tworzyw sztucznych w sieciach niskiego napięcia do 1 kV



Oznaczenie	Przekrój mm ²	Liczba żył
MPK 4/16-35	16 - 35	4 + 1
MPK 4/50-70	50 - 70	4 + 1
MPK 4/95-120	95 - 120	4 + 1
MPK 4/150-185	150 - 185	4 + 1
MPK 4/240-300	240 - 300	4 + 1
MPK 5/16-25	16 - 25	5 + 1
MPK 5/35	35	5 + 1
MPK 5/50-70	50 - 70	5 + 1
MPK 5/95-120	95 - 120	5 + 1
MPK 5/150	150	5 + 1
MPK 5/185-240	185-240	5 + 1

GŁOWICE TERMOKURCZLIWE DO 1 kV

do zakańczania 3, 4 i 5-żyłowych kabli o izolacji z tworzyw sztucznych w sieciach niskiego napięcia; zestaw nie zawiera końcówek kablowych



Oznaczenie	Przekrój mm ²	Liczba żył
GP3/6-35	3x6 - 3x35	3
GP3/35-70	3x35 - 3x70	3
GP3/70-150	3x70 - 3x150	3
GP3/150-300	3x150 - 3x300	3
GP4/6-35	4x6 - 4x35	4
GP4/35-70	4x35 - 4x70	4
GP4/70-150	4x70 - 4x150	4
GP4/150-300	4x150 - 4x300	4
GP5/6-35	4x4 - 4x25	5
GP5/35-70	4x25 - 4x70	5
GP5/70-150	4x70 - 4x150	5
GP5/150-300	4x150 - 4x300	5

POGRUBIANE RURY TERMOKURCZLIWE ANTI-TRACK

do izolowania szyn prądowych średniego napięcia w celkach rozdzielnic

Materiał: usieciowany poliolefin

Temperatura obkurczania: > 120°C

Wytrzymałość dielektryczna: > 20 kV/mm



Oznaczenie	Gr. ścianki	Szyna płaska a + b mm	Szyna okrągła fi mm
HMSRU 20/10	> 2 mm	15 do 25	11 do 18
HMSRU 30/12	> 2 mm	22 do 35	15 do 25
HMSRU 40/15	> 2 mm	28 do 45	20 do 30
HMSRU 50/20	> 2 mm	38 do 55	25 do 40
HMSRU 75/35	> 2 mm	55 do 90	40 do 60
HMSRU 100/40	> 2 mm	70 do 110	50 do 80
HMSRU 120/50	> 2 mm	90 do 140	60 do 95
HMSRU 150/60	> 2 mm	105 do 180	70 do 120
HMSRU 175/75	> 2 mm	130 do 210	85 do 140

Tabela podaje możliwe zredukowanie odległości w celkach rozdzielnic.

Szyny okrągłe

Napięcie	Faza - faza	Faza - ziemia	Odległość wg IEC 71-2
12 kV	55 mm	65 mm	120 mm
17,5 kV	70 mm	85 mm	160 mm
24 kV	95 mm	125 mm	220 mm

Szyny płaskie

Napięcie	Faza - faza	Faza - ziemia	Odległość wg IEC 71-2
12 kV	65 mm	75 mm	120 mm
17,5 kV	85 mm	105 mm	160 mm
24 kV	115 mm	150 mm	220 mm

GRUBOŚCIENNE RURY TERMOKURCZLIWE ANTI-TRACK

do izolowania szyn prądowych średniego napięcia w celkach rozdzielnic

Materiał: usieciowany poliolefin

Temperatura obkurczania: > 120°C

Wytrzymałość dielektryczna: > 20 kV/mm



Oznaczenie	Gr. ścianki	Szyna płaska a + b mm	Szyna okrągła fi mm
HDSRU 30/12	> 4 mm	22 do 35	15 do 25
HDSRU 40/15	> 4 mm	28 do 45	20 do 30
HDSRU 65/25	> 4 mm	45 do 65	35 do 50
HDSRU 75/35	> 4 mm	55 do 90	40 do 60
HDSRU 100/40	> 4 mm	70 do 110	50 do 80
HDSRU 120/50	> 4 mm	90 do 140	60 do 95
HDSRU 150/60	> 4 mm	105 do 180	70 do 120
HDSRU 175/75	> 4 mm	130 do 210	85 do 140

Tabela podaje możliwe zredukowanie odległości w celkach rozdzielnic.

Szyny okrągłe

Napięcie	Faza - faza	Faza - ziemia	Odległość wg IEC 71-2
12 kV	30 mm	40 mm	120 mm
17,5 kV	45 mm	60 mm	160 mm
24 kV	60 mm	90 mm	220 mm
36 kV	100 mm	160 mm	320 mm

Szyny płaskie

Napięcie	Faza - faza	Faza - ziemia	Odległość wg IEC 71-2
12 kV	35 mm	45 mm	120 mm
17,5 kV	55 mm	65 mm	160 mm
24 kV	70 mm	100 mm	220 mm
36 kV	140 mm	190 mm	320 mm

KLOSZE TERMOKURCZLIWE DO 72 kV

do zapobiegania tworzenia się szkiełk prądów petzających

Materiał: usieciowany poliolefin
Temperatura obkurczania: > 125°C
Wytrzymałość dielektryczna: > 10 kV/mm



Oznaczenie	Śr. główna mm	Śr. klosza mm
DPA 4317	35 / 16	92
DPA 4307	52 / 26	124
DPA 4318	72 / 35	142
DPA 5853	100 / 35	200

PALCZATKI TERMOKURCZLIWE 3 PALCOWE DO 36 kV

do uszczelniania rozwidleń kablowych kabli SN

Materiał: usieciowany poliolefin
Temperatura obkurczania: > 125°C
Wytrzymałość dielektryczna: > 15 kV/mm



Oznaczenie	Śr. główna mm	Śr. palca mm	Przekrój mm ²
SKR/KV 3 60/24	60 / 21	24 / 8	35 - 150
SKR/KV 3 80/36	80 / 31	36 / 14	95 - 150
SKR/KV 3 110/48	110 / 45	55 / 21	120 - 300
SKR/KV 3 125/55	135 / 47	64 / 25	120 - 400
SKR/KV 3 170/75	170 / 55	75 / 28	240 - 625

TAŚMY TERMOKURCZLIWE ANTI-TRACK

do izolowania szyn prądowych średniego napięcia w celkach rozdzielnic

Materiał: usieciowany poliolefin
Temperatura obkurczania: > 110°C
Wytrzymałość dielektryczna: > 20 kV/mm



Oznaczenie	Długość m	Szerokość mm
HMVBT-2	7,62	50,8

Tabela podaje możliwe zredukowanie odległości w celkach rozdzielnic.

Szyny płaskie i okrągłe

Napięcie	Faza - faza	Faza - ziemia	Odległość wg IEC 71-2
12 kV	65 mm	75 mm	120 mm
17,5 kV	90 mm	110 mm	160 mm
24 kV	115 mm	155 mm	220 mm

ZESTAW DO GAZU PROPAN - BUTAN

do obkurczania komponentów termokurczliwych zawiera: rękojęść z zaworem regulowanym, palnik o średnicy wylotu 38 mm i wąż 5 m



Oznaczenie	Ciśnienie bar	Zużycie gazu
PRO-Z38	1,5 - 4	0,9 kg/h

PALNIKI I AKCESORIA DO GAZU PROPAN - BUTAN

rękojęść z zaworem regulowanym i zapalarką piezoelektryczną do gazu propan-butan gwint do węża R 3/8" lewy



Oznaczenie	Ciśnienie bar	Waga kg/szt
PRO-H	1,5 - 4	0,290

palnik do lutowania; do rękojęści PRO-H



Oznaczenie	Średnica wylotu	Zużycie gazu
PRO-L18	18 mm	0,24 kg/h

palnik do obkurczania komponentów termokurczliwych; do rękojęści PRO-H



Oznaczenie	Średnica wylotu	Zużycie gazu
PRO-O28	28 mm	0,46 kg/h

palnik do obkurczania komponentów termokurczliwych; do rękojęści PRO-H



Oznaczenie	Średnica wylotu	Zużycie gazu
PRO-O38	38 mm	0,9 kg/h

palnik do obkurczania komponentów termokurczliwych; do rękojęści PRO-H



Oznaczenie	Średnica wylotu	Zużycie gazu
PRO-O50	50 mm	2,0 kg/h

regulator bezpieczeństwa z regulatorem ciśnienia i z automatycznym zaworem zwrotnym, jest montowany pomiędzy wężem a butlą z gazem



Oznaczenie	Gwint do węża	Gwint do butli
PRO-RB	R 3/8" L	W 21,8 x 1/14 L DIN Kombi

wąż do połączenia rękojęści PRO-H z regulatorem bezpieczeństwa PRO-RB



Oznaczenie	Długość m	Gwint węża
PRO-W5	5	R 3/8" L

PUSZKI ŁĄCZENIOWE IP 68

do łączenia kabli o izolacji z tworzyw sztucznych w sieciach niskiego napięcia do 1 kV dla kabli ułożonych w budynkach lub na zewnątrz
Stopień ochrony: IP 68



Oznaczenie	Średnica mm	Ilość kabli szt.	Przekrój mm ²
PLS 1	6 - 14	2 do 4	3x1,5 - 5x2,5
PLS 2	6 - 25	2 do 4	3x1,5 - 5x16

ZALEWY IZOLACYJNE

uniwersalne dwuskładnikowe żywice zalewowe na bazie poliuretanu; pakowane w dwukomorowym worku z szyną oddzielającą, po której zdjęciu żywica i utwardzacz mogą zostać zmieszane razem



Oznaczenie	Waga g/szt.	Objętość ml/szt
ZH-PUR 200	200	180
ZH-PUR 250	250	220
ZH-PUR 500	500	440
ZH-PUR 1680	1680	1500
ZH-PUR 2300	2300	2000

MUFY PRZELOTOWE DO 1 kV

do łączenia kabli o izolacji z tworzyw sztucznych w sieciach niskiego napięcia do 1 kV dla kabli ułożonych na zewnątrz, w ziemi lub w wodzie zestaw nie zawiera złączek



Oznaczenie	Średnica mm	Przekrój mm ²
PSZ 1	8 - 26	3x1,5 - 3x35 / 4x1,5 - 4x25
PSZ 2	14 - 32	3x10 - 3x70 / 4x6 - 4x50
PSZ 3	23 - 39	3x50 - 3x120 / 4x50 - 4x95
PSZ 4	30 - 55	3x120 - 3x240 / 4x95 - 4x185
PSZ 5	50 - 75	3x240 - 3x300 / 4x185 - 4x240

MUFY PRZELOTOWE DO 1 kV

do łączenia kabli o izolacji papierowej z kablami z tworzyw sztucznych w sieciach niskiego napięcia do 1 kV dla kabli ułożonych na zewnątrz, w ziemi lub w wodzie zestaw nie zawiera złączek



Oznaczenie	Średnica mm	Przekrój mm ²
PSZ 3 + MT	23 - 39	3x25 - 3x50 / 4x25 - 4x50
PSZ 4 + MT	30 - 55	3x70 - 3x120 / 4x70 - 4x120
PSZ 5 + MT	50 - 75	3x150 - 3x300 / 4x150 - 4x240

MUFY ROZGAŁĘŻNE

do kabli o izolacji z tworzyw sztucznych w sieciach niskiego napięcia do 1 kV ułożonych na zewnątrz, w ziemi lub w wodzie; zestaw nie zawiera złączek



Oznaczenie	Średnica mm	Przekrój mm ²
1GRD1	8 - 26	3x1,5 - 3x35 / 4x1,5 - 4x25
1GRD2	14 - 32	3x6 - 3x50 / 4x6 - 4x35

MUFY ROZGAŁĘŻNE DO 1 kV Z ZACISKAMI TYPU T

do kabli o izolacji z tworzyw sztucznych w sieciach niskiego napięcia do 1 kV bez konieczności przecinania kabli i wyłączania zasilania; ułożonych na zewnątrz, w ziemi lub w wodzie



Oznaczenie	Kabel główny mm ²	Kabel odgałęz. mm ²
OSZ 35-70	4x35 - 4x70	4x6 - 4x50/70
OSZ 70-150	4x70 - 4x150	4x6 - 4x50/70

MUFY ROZGAŁĘŻNE DO 1 kV Z ZACISKAMI TYPU T

do kabli o izolacji z tworzyw sztucznych w sieciach niskiego napięcia do 1 kV bez konieczności przecinania kabli i wyłączania zasilania; ułożonych na zewnątrz, w ziemi lub w wodzie



Oznaczenie	Kabel główny mm ²	Kabel odgałęz. mm ²
OSZ 120	4x95 - 4x150	4x6 - 4x120/150

MUFY ROZGAŁĘŻNE DO 1 kV Z ZACISKAMI TYPU T

do kabli o izolacji z tworzyw sztucznych w sieciach niskiego napięcia do 1 kV bez konieczności przecinania kabli i wyłączania zasilania; ułożonych na zewnątrz, w ziemi lub w wodzie



Oznaczenie	Kabel główny mm ²	Kabel odgałęz. mm ²
OSZ 240	4x185 - 4x240	4x6 - 4x70/95

MUFY ROZGAŁĘŻNE DO 1 kV Z ZACISKAMI

do kabli o izolacji z tworzyw sztucznych w sieciach niskiego napięcia do 1 kV ułożonych na zewnątrz, w ziemi lub w wodzie



Oznaczenie	Kabel główny mm ²	Kabel odgałęz. mm ²
OSZ 1,5-2,5/3	3x1,5 - 3x2,5	3x1,5 - 3x2,5
OSZ 1,5-2,5	4x1,5 - 4x2,5	4x1,5 - 4x2,5
OSZ 1,5-2,5/5	5x1,5 - 5x2,5	5x1,5 - 5x2,5
OSZ 1,5-6/3	3x1,5 - 3x6	3x1,5 - 3x6
OSZ 1,5-6	4x1,5 - 4x6	4x1,5 - 4x6
OSZ 1,5-6/5	5x1,5 - 5x6	5x1,5 - 5x6
OSZ 4-25/3	3x4 - 3x25	3x4 - 3x25
OSZ 4-25	4x4 - 4x25	4x4 - 4x25
OSZ 4-25/5	5x4 - 5x25	5x4 - 5x25

PRASKI DO TULEJEK

praska do tulejek w izolacji i bez izolacji



Oznaczenie	Przekrój mm ²	Waga kg/szt
LDF 0,5-6	0,5-6	0,600

praska do tulejek w izolacji i bez izolacji



Oznaczenie	Przekrój mm ²	Waga kg/szt
LDF 1-10	1,0-10	0,600

praska do tulejek w izolacji i bez izolacji



Oznaczenie	Przekrój mm ²	Waga kg/szt
LDF 6-16	6-16	0,600

praska do tulejek w izolacji i bez izolacji



Oznaczenie	Przekrój mm ²	Waga kg/szt
LDF 10-35	10-35	0,600

praska do tulejek w izolacji i bez izolacji



Oznaczenie	Przekrój mm ²	Waga kg/szt
LDF 25-50	25-50	0,600

zestaw uniwersalnej praski i 5 szt. matryc do końcówek:

- tulejkowych (DN, DI, DID)
- konektorowych (PK)
- bez izolacji (KU-SP, KU-SP-U)
- izolowanych (RF, BF, GF)



Oznaczenie	Przekrój mm ²	Waga kg/szt
LF SET	0,5-6; 0,5-16; 10	0,940

praska do tulejek w izolacji i bez izolacji



Oznaczenie	Przekrój mm ²	Waga kg/szt
LD 0,25-6	0,25-6	0,350

PRASKI DO TULEJEK

praska do tulejek w izolacji i bez izolacji



Oznaczenie	Przekrój mm ²	Waga kg/szt
LD 50-95	50-95	0,800

praska do tulejek w izolacji i bez izolacji



Oznaczenie	Przekrój mm ²	Waga kg/szt
LD 120-150	120-150	0,800

praska do tulejek w izolacji i bez izolacji



Oznaczenie	Przekrój mm ²	Waga kg/szt
LDU 1,0-10	0,5-10	0,450

praska do tulejek w izolacji i bez izolacji



Oznaczenie	Przekrój mm ²	Waga kg/szt
LDU 4-16	4-16	0,500

praska do tulejek; w izolacji i bez izolacji 4-kątny kształt po zaciśnięciu ząbkowany

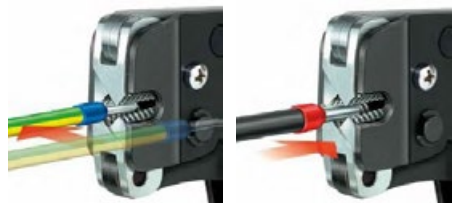


Oznaczenie	Przekrój mm ²	Waga kg/szt
LDU 0,5-10/P	0,08-10	0,380

praska do tulejek; w izolacji i bez izolacji; Tulejki są prasowane z czoła; 4-kątny kształt po zaciśnięciu; ząbkowany



Oznaczenie	Przekrój mm ²	Waga kg/szt
LDU 0,5-10	0,08-10	0,465
LDU 0,5-16	0,08-16	0,475



PRASKI DO KOŃCÓWEK I KONEKTORÓW W IZOLACJI

praska do końcówek, złączek i konektorów



Oznaczenie	Przekrój mm ²	Waga kg/szt
LIF 0,14-6	0,14-6	0,600

praska do końcówek, złączek i konektorów



Oznaczenie	Przekrój mm ²	Waga kg/szt
LIF 10-16	10-16	0,600

praska do końcówek i złączek



Oznaczenie	Przekrój mm ²	Waga kg/szt
LI 10-35	10-35	0,800

PRASKI DO KOŃCÓWEK BEZ IZOLACJI

praska do końcówek i złączek bez izolacji



Oznaczenie	Przekrój mm ²	Waga kg/szt
LNF 1,5-10	1,5-10	0,600

praska do końcówek i złączek bez izolacji



Oznaczenie	Przekrój mm ²	Waga kg/szt
LNF 2,5-16	2,5-16	0,600

praska do końcówek i złączek bez izolacji



Oznaczenie	Przekrój mm ²	Waga kg/szt
LN 16-50	16-50	0,800

PRASKI DO KONEKTORÓW BEZ IZOLACJI

praska do konektorów bez izolacji



Oznaczenie	Przekrój mm ²	Rozmiar	Waga kg/szt
LKF 0,5-6	0,5-6	6,3	0,600

PRASKI DO KOŃCÓWEK TELEFONICZNYCH

praska do końcówek telefonicznych



Oznaczenie	Typ	Waga kg/szt
LTE 468	WE-4P 6P 8P	0,405

NOŻE DO ZDEJMOWANIA IZOLACJI

noż monterski zamykany ze szpikulcem do zdejmowania izolacji z kabli



Oznaczenie	Średnica mm	Waga kg/szt
AM 20	> <	0,090

noż monterski zamykany prosty do zdejmowania izolacji z kabli



Oznaczenie	Średnica mm	Waga kg/szt
AM 21	> <	0,070

noż monterski zamykany „kosa” do zdejmowania izolacji z kabli

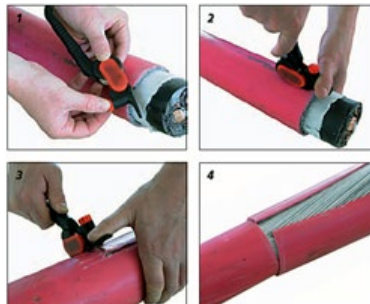


Oznaczenie	Średnica mm	Waga kg/szt
AM 22	> <	0,110

nóż do zdejmowania izolacji z kabli ułożony w futerał w zestawie zapasowe ostrze



Oznaczenie	Średnica mm	Waga kg/szt
AM-X	> 25	0,170



NOŻE DO ZDEJMOWANIA IZOLACJI

noż monterski ze stopką do zdejmowania izolacji z kabli, wyposażony w ślizgowe ostrze



Oznaczenie	Średnica mm	Waga kg/szt
AM 3	> 15	0,100

noż monterski z ostrzem sierpowym do zdejmowania izolacji z kabli



Oznaczenie	Średnica mm	Waga kg/szt
AM 4	> <	0,100

noż monterski z ostrzem prostym, częściowo izolowanym; do zdejmowania izolacji z kabli



Oznaczenie	Średnica mm	Waga kg/szt
AM 5	> <	0,100

noż monterski z ostrzem sierpowym, częściowo izolowanym; do zdejmowania izolacji z kabli



Oznaczenie	Średnica mm	Waga kg/szt
AM 6	> <	0,100

noż monterski z ostrzem hakowym do zdejmowania izolacji z kabli



Oznaczenie	Średnica mm	Waga kg/szt
AM 7	> <	0,100

nóż do zdejmowania izolacji z kabli koncentrycznych z modułem dopasowującym 4 pozycje regulowana długość ściągania izolacji 4, 5, 8 i 12 mm



Oznaczenie	Typ kabla	Waga kg/szt
AM-KOAX	RG 58, 59, 62, 6, 6QS, 3C2V, 4C2V, 5C2V	0,035

NARZĘDZIA DO ZDEJMOWANIA IZOLACJI

nóż do zdejmowania izolacji z kabli z nożem skośnym



Oznaczenie	Średnica mm	Waga kg/szt
WE 8-28 H	8-28	0,110
WE 8-28 H/Z	Ostrze wymienne „igłowe”	

nóż do zdejmowania izolacji z kabli



Oznaczenie	Średnica mm	Waga kg/szt
AM 25H	4-25	0,100

narzędzie do zdejmowania izolacji z kabli okrągłych oraz koncentrycznych RG 59 i RG 6



Oznaczenie	Średnica mm	Waga kg/szt
WE 3	8-13	0,040

narzędzie z regulacją ostrzy do zdejmowania izolacji z przewodów oraz cięcia



Oznaczenie	Przekrój mm ²	Waga kg/szt
SCORA 10	0,08-10	0,210

narzędzie z regulacją ostrzy do zdejmowania izolacji z przewodów oraz cięcia



Oznaczenie	Przekrój mm ²	Waga kg/szt
SCORA 16	2,5-16	0,210

narzędzie do zdejmowania izolacji z przewodów okrągłych



Oznaczenie	Przekrój mm ²	Waga kg/szt
SCORA 6	0,5-6	0,380

narzędzie do zdejmowania izolacji z przewodów okrągłych oraz przecinania przewodów długości odizolowania 5 - 12 mm



Oznaczenie	Przekrój mm ²	Waga kg/szt
WE 6	0,2-6	0,160

NOŻYCKI

nożyczki dla elektryka z obcinaczem do cięcia drutu, ostrze z drobnym ząbkowaniem



Oznaczenie	Długość mm	Waga kg/szt
PN 3	150	0,100

NOŻYCE DO CIĘCIA LINEK I DRUTU AFL i Fe

nożyce do cięcia linek i drutu Fe



Oznaczenie	Średnica mm	Waga kg/szt
PN 46	5 / 3	0,320

nożyce do cięcia linek i drutu AFL i Fe



Oznaczenie	Średnica mm	Waga kg/szt
PN 912	9 / 12	1,500
PN 912/Z	Ostrza wymienne do PN 912	

NOŻYCE DO CIĘCIA PRZEWODÓW

szczytce boczne precyzyjne do cięcia przewodów Cu



Oznaczenie	Średnica mm	Waga kg/szt
PN 1	0,02-1,2	0,050

szczytce boczne odgięte 45° precyzyjne do cięcia przewodów Cu



Oznaczenie	Średnica mm	Waga kg/szt
PN 2	0,02-1,2	0,050

nożyce do cięcia przewodów w izolacji z tworzyw sztucznych i gumy z żyłami Al i Cu



Oznaczenie	Max. średnica mm	Waga kg/szt
PN 15	15	0,230

nożyce do cięcia przewodów w izolacji z tworzyw sztucznych i gumy z żyłami Al i Cu



Oznaczenie	Max. średnica mm	Waga kg/szt
PN 20	20	0,330

NOŻYCE DO CIĘCIA PRZEWODÓW

nożyce do cięcia przewodów w izolacji z tworzyw sztucznych i gumy z żyłami Al i Cu



Oznaczenie	Max. średnica mm	Waga kg/szt
PN 27	27	1,100

nożyce teleskopowe do cięcia przewodów w izolacji z tworzyw sztucznych i gumy z żyłami Al i Cu



Rękojeści teleskopowe 570 - 770 mm

Oznaczenie	Max. średnica mm	Waga kg/szt
PN 38T	38	1,980



NOŻYCE DO CIĘCIA PRZEWODÓW

nożyce do cięcia przewodów w izolacji z tworzyw sztucznych i gumy z żyłami Al i Cu



Oznaczenie	Max. przekrój mm ²	Waga kg/szt
PN 8	16	0,200

nożyce do cięcia przewodów w izolacji z tworzyw sztucznych i gumy z żyłami Al i Cu



Oznaczenie	Max. przekrój mm ²	Waga kg/szt
PN 12	35	0,300

nożyce do cięcia przewodów w izolacji z tworzyw sztucznych i gumy z żyłami Al i Cu



Oznaczenie	Max. średnica mm	Waga kg/szt
PN 30	30	1,200

nożyce do cięcia przewodów w izolacji z tworzyw sztucznych i gumy z żyłami Al i Cu



Oznaczenie	Max. średnica mm	Waga kg/szt
PN 50	50	3,200

NOŻYCE ZĘBĄTKOWE DO CIĘCIA KABLI I PRZEWODÓW

nożyce zębatkowe izolowane do cięcia kabli i przewodów w izolacji z tworzyw sztucznych i gumy z żyłami Al i Cu



Oznaczenie	Max. średnica mm	Waga kg/szt
RN 50S	50	0,900

nożyce zębatkowe do cięcia kabli i przewodów w izolacji z tworzyw sztucznych i gumy z żyłami Al i Cu



Oznaczenie	Max. średnica mm	Waga kg/szt
RN 50E	50	0,960

nożyce zębatkowe do cięcia kabli i przewodów w izolacji z tworzyw sztucznych i gumy z żyłami Al i Cu



Oznaczenie	Max. średnica mm	Waga kg/szt
RN 32	32	0,670

nożyce zębatkowe do cięcia kabli i przewodów w izolacji z tworzyw sztucznych i gumy z żyłami Al i Cu



Oznaczenie	Max. średnica mm	Waga kg/szt
RN 52	52	0,860

nożyce zębatkowe dodatkowo wzmacniane do cięcia kabli i przewodów w izolacji z tworzyw sztucznych i gumy z żyłami Al i Cu



Oznaczenie	Max. średnica mm	Waga kg/szt
RN 52R	52	1,200

NOŻYCE ZĘBĄTKOWE DO CIĘCIA KABLI I PRZEWODÓW

nożyce zębatkowe do cięcia kabli i przewodów w izolacji z tworzyw sztucznych i gumy z żyłami Al i Cu



Oznaczenie	Max. średnica mm	Waga kg/szt
RN 60T	60	3,850

nożyce zębatkowe do cięcia kabli i przewodów w izolacji z tworzyw sztucznych i gumy z żyłami Al i Cu



Oznaczenie	Max. średnica mm	Waga kg/szt
RN 100T	100	4,980

nożyce zębatkowe do cięcia kabli i przewodów zbrojonych miękkimi taśmami stalowymi w izolacji z tworzyw sztucznych i gumy z żyłami Al i Cu



Oznaczenie	Max. średnica mm	Waga kg/szt
RN 62S	62	2,500

nożyce zębatkowe do cięcia kabli i przewodów zbrojonych miękkimi taśmami stalowymi w izolacji z tworzyw sztucznych i gumy z żyłami Al i Cu



Oznaczenie	Max. średnica mm	Waga kg/szt
RN 80S	80	3,500



NOŻYCE DO CIĘCIA PRZEWODÓW JEZDNYCH

nożyce zębatkowe do cięcia miedzianych przewodów jezdnych Djp i DjpS



Oznaczenie	Max. średnica mm	Waga kg/szt
RN 10R	80 - 100	1,800

nożyce zębatkowe do cięcia miedzianych przewodów jezdnych Djp i DjpS



Oznaczenie	Max. średnica mm	Waga kg/szt
RN 15R	105 - 150	1,900

NOŻYCE I GŁOWICE TNAĆE

głowica hydrauliczna do cięcia przewodów AFL oraz kabli Al i Cu; zakończona szybkozłączem HR-M



Oznaczenie	Max. średnica mm	Waga kg/szt
KC 40	40	4,200

głowica hydrauliczna do cięcia przewodów AFL oraz kabli Al i Cu; zakończona szybkozłączem HR-M



Oznaczenie	Max. średnica mm	Waga kg/szt
KC 45	45	4,300

nożyce hydrauliczne z obrotową głowicą do cięcia przewodów AFL linek Fe oraz kabli Al i Cu ułożone w walizce



Oznaczenie	Max. średnica mm	Waga kg/szt
HT-TC 041N	45	5,800

nożyce elektrohydrauliczne z obrotową głowicą z siłą tnącą do 88 kN do cięcia przewodów AFL, linek Fe oraz kabli Al i Cu ułożone w walizce z ładowarką LG-18 jeden akumulator RA-F19 (4,0Ah), pasek naramienny



Oznaczenie	Max. średnica mm	Waga kg/szt
AS 40/5	40	7,400

nożyce elektrohydrauliczne z obrotową głowicą z siłą tnącą do 130 kN do cięcia przewodów AFL, linek Fe oraz kabli Al i Cu ułożone w walizce z ładowarką LG-18 jeden akumulator RA-F19 (4,0Ah), pasek naramienny



Oznaczenie	Max. średnica mm	Waga kg/szt
AS 45/5	45	8,200

NOŻYCE I GŁOWICE TNĄCE

nożyce hydrauliczne z obrotową głowicą do cięcia kabli Al i Cu; ułożone w torbie



Oznaczenie	Max. średnica mm	Waga kg/szt
HT-KC 55	55	4,700

nożyce elektrohydrauliczne z obrotową głowicą z siłą tnącą do 43 kN do cięcia kabli Al i Cu ułożone w walizce z ładowarką LG-18 jeden akumulator RA-F19 (5,0Ah), pasek naramienny



Oznaczenie	Max. średnica mm	Waga kg/szt
AS 55/5	55	6,400

nożyce elektrohydrauliczne z obrotową głowicą z siłą tnącą do 60 kN do cięcia kabli Al i Cu ułożone w walizce z ładowarką LG-19 dwa akumulatory RA-F19 (5,0Ah), pasek naramienny



Oznaczenie	Max. średnica mm	Waga kg/szt
AS 65/5	65	6,700

nożyce elektrohydrauliczne z obrotową głowicą z siłą tnącą do 55 kN do cięcia kabli Al i Cu ułożone w walizce z ładowarką LG-18 jeden akumulator RA-F19 (5,0Ah), pasek naramienny



Oznaczenie	Max. średnica mm	Waga kg/szt
AS 85/5	85	9,400



Walizka z akcesoriami do transportu nożyc elektrohydraulicznych

NOŻYCE I GŁOWICE TNĄCE

głowica hydrauliczna do cięcia kabli Al i Cu zakończona szybkozłączem HR-M; ułożona w torbie



Oznaczenie	Max. średnica mm	Waga kg/szt
KN 85	85	6,200

nożyce hydrauliczne z obrotową głowicą do cięcia kabli Al i Cu; ułożone w walizce



Oznaczenie	Max. średnica mm	Waga kg/szt
HT-TC 0851	85	6,600

głowica hydrauliczna do cięcia kabli Al i Cu; zakończona szybkozłączem HR-M; ułożona w walizce



Oznaczenie	Max. średnica mm	Waga kg/szt
TC 096	95	8,300



Nożyce TC 096

nożyce elektrohydrauliczne z obrotową głowicą z siłą tnącą do 60 kN; do cięcia kabli Al i Cu ułożone w walizce z ładowarką LG-19 dwa akumulatory RA-F184 (4,0Ah), pasek naramienny



Oznaczenie	Max. średnica mm	Waga kg/szt
B-TC 950	95	6,700



Nożyce elektrohydrauliczne B-TC 950

głowica hydrauliczna do cięcia kabli Al i Cu; zakończona szybkozłączem HR-M; ułożona w walizce



Oznaczenie	Max. średnica mm	Waga kg/szt
TC 120	120	10,300

ZESTAWY HYDRAULICZNE DO BEZPIECZNEGO CIĘCIA

Nie zawsze możliwe jest aby zidentyfikować kabel z całkowitą pewnością co do jego stanu pracy w przypadku konieczności jego cięcia.

Dlatego musimy mieć pewność, że miejsce pracy i pracownicy będą właściwie zabezpieczeni i nie dojdzie do ich porażenia lub co gorsze do śmierci.

Zestaw głowicy tnącej i pompy nożnej z podwójnym układem hydraulicznym, zaworem bezpieczeństwa i nanometrem połączony jest węzłem wysokociśnieniowym o długości ponad 10m wypełnionym specjalnym nieprzewodzącym i niezagęszczającym olejem.

Zestaw jest przebadany i dopuszczony do stosowania zgodnie z normami EN 50340

urządzenie do bezpiecznego cięcia kabli Al i Cu mogących być pod napięciem do 60 kV



Oznaczenie	Max. średnica mm	Waga kg/szt
CP 086-KV	85	16,600

urządzenie do bezpiecznego cięcia kabli Al i Cu mogących być pod napięciem do 60 kV



Oznaczenie	Max. średnica mm	Waga kg/szt
CP 096-KV	95	19,100

urządzenie do bezpiecznego cięcia kabli Al i Cu mogących być pod napięciem do 60 kV



Oznaczenie	Max. średnica mm	Waga kg/szt
CP 120-KV	120	20,200

dotadowy uziom prętowy wykonany ze stali ocynkowanej z linką uziemiającą; ułożony w torbie



Oznaczenie	Długość linki	Waga kg/szt
EK500	5 m	2,500



Zdjęcie przedstawia proces cięcia kabla będącego pod napięciem podczas badań.



ZESTAWY HYDRAULICZNE DO BEZPIECZNEGO CIĘCIA

urządzenie do bezpiecznego cięcia kabli Al i Cu mogących być pod napięciem do 60 kV



Oznaczenie	Max. średnica mm	Waga kg/szt
B68RC3-85	85	12,400

urządzenie do bezpiecznego cięcia kabli Al i Cu mogących być pod napięciem do 60 kV

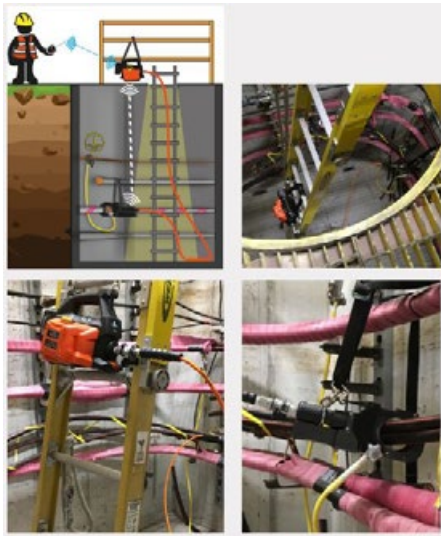


Oznaczenie	Max. średnica mm	Waga kg/szt
B68RC3-96	95	15,900

urządzenie do bezpiecznego cięcia kabli Al i Cu mogących być pod napięciem do 60 kV



Oznaczenie	Max. średnica mm	Waga kg/szt
B68RC3-120	120	17,100



PRASKI MECHANICZNE

praska z obrotowymi matrycami do końcówek i złączek Al i Cu standardowych



Oznaczenie	Przekrój mm ²	Waga kg/szt
MH 6/50	6-50	1,500

praska z obrotowymi matrycami do końcówek i złączek Al i Cu standardowych



Oznaczenie	Przekrój mm ²	Waga kg/szt
MH 10/120	10-120	3,950
MH 10/150	10-150	3,950

praska z obrotowymi matrycami do końcówek i złączek Al i Cu standardowych



Oznaczenie	Przekrój mm ²	Waga kg/szt
MH 50/185	50-185 Al	5,600
MH 70/240	70-240 Cu	5,600

AKCESORIA

pudełko do przechowywania praski MH 6/50, MHP 6/50 i MHP 6/50D



Oznaczenie	Wymiary mm	Waga kg/szt
MK 6/50	400x200x65	1,400

pudełko do przechowywania praski MH 10/120, MH 10/150, MHP 10/120, MHP 10/120D, MHP 25/150, MHP 25/150D



Oznaczenie	Wymiary mm	Waga kg/szt
MK 10/150	680x300x60	2,900

PRASKI O SILE NACISKU DO 68 kN

głowica hydrauliczna do pracy z pompami hydraulicznymi o max. ciśnieniu roboczym 700 bar, zakończona szybkozłączem HR-M



Oznaczenie	Przekrój mm ²	Waga kg/szt
RH 50	6-240	1,600

praska z obrotową głowicą 180°; ułożona w walizce dwubiegowy układ hydrauliczny



Oznaczenie	Przekrój mm ²	Waga kg/szt
HT 51	6-240	2,600

praska elektrohydrauliczna z obrotową głowicą 180° ułożona w walizce z ładowarką LG-19; dwa akumulatory RA-F184 (4,0Ah); pasek naramienny



Oznaczenie	Przekrój mm ²	Waga kg/szt
B 500	6-240	4,200

praska elektrohydrauliczna z obrotową głowicą 180° ułożona w walizce z ładowarką LG-19; dwa akumulatory RA-F184 (4,0Ah); pasek naramienny; C - prześwit 26 mm



Oznaczenie	Przekrój mm ²	Waga kg/szt
B 600	6-240	4,200

praska elektrohydrauliczna izolowana do 1000 V z obrotową głowicą 180°; ułożona w walizce z ładowarką LG-19; dwa akumulatory RA-F184 (4,0Ah); pasek naramienny



Oznaczenie	Przekrój mm ²	Waga kg/szt
B 500-KV	6-240	4,300

AKCESORIA

matryce do końcówek i złączek izolowanych do linii napowietrznych



Oznaczenie	Przekrój mm ²	Szerokość mm
E/173	10-70	5
E/215	95-120	5

AKCESORIA

matryce do końcówek i złączek Al i Cu standardowych



Oznaczenie	Przekrój mm ²	Szerokość mm
L 6	6	7
L 10	10	7
L 16	16	7
L 25	25	7
L 35	35	7
L 50	50	7
L 70	70	7
L 95	95	7
L 120	120	7
L 150	150	7
L 185	185	7
L 240	240	7

matryce do końcówek i złączek Cu DIN



Oznaczenie	Przekrój mm ²	Szerokość mm
5 CU	6	5
6 CU	10	5
8 CU	16	5
10 CU	25	5
12 CU	35	5
14 CU	50	5
16 CU	70	5
18 CU	95	5
20 CU	120	5
22 CU	150	5
25 CU	185	5
28 CU	240	5

matryce do końcówek i złączek Al DIN



Oznaczenie	Przekrój mm ²	Szerokość mm
10 ALU	10	7
12 ALU	16-25	7
14 ALU	35	7
16 ALU	50	7
18 ALU	70	7
22 ALU	95-120	7
25 ALU	150	7
28 ALU	185	7
32 ALU	240	5

matryce do przeformowywania żył Al i Cu



Oznaczenie	Przekrój mm ²	Szerokość mm
RU 35/25	35/25	20
RU 50/35	50/35	20
RU 70/50	70/50	20
RU 95/70	95/70	20
RU 120/95	120/95	20
RU 150/120	150/120	20
RU 185/150	185/150	20
RU 240/185	240/185	20

PRASKI O SILE NACISKU DO 64 kN

praska z obrotową głowicą 180° teleskopowymi rękojeściami; ułożona w torbie



Oznaczenie	Przekrój mm ²	Waga kg/szt
MHP 10/240	6-300	3,600

PRASKI O SILE NACISKU DO 64 kN

głowica hydrauliczna do pracy z pompami hydraulicznymi o max. ciśnieniu roboczym 700 bar zakończona szybkozłączem HR-M



Oznaczenie	Przekrój mm ²	Waga kg/szt
RH 60	6-300	2,200

praska z obrotową głowicą 180°; ułożona w walizce dwubiegowy układ hydrauliczny



Oznaczenie	Przekrój mm ²	Waga kg/szt
HP 60	6-300	2,900

praska elektrohydrauliczna z obrotową głowicą 180° ułożona w walizce z ładowarką LG-18, jeden akumulator RA-F18 (2,0Ah), pasek naramienny



Oznaczenie	Przekrój mm ²	Waga kg/szt
AP 60/4	6-300	3,300

praska elektrohydrauliczna z obrotową głowicą 180° ułożona w walizce z ładowarką LG-18, jeden akumulator RA-F19 (5,0Ah), pasek naramienny



Oznaczenie	Przekrój mm ²	Waga kg/szt
AP 60/5	6-300	4,950

AKCESORIA

matryce do końcówek i złączek Al i Cu standardowych



Oznaczenie	Przekrój mm ²	Szerokość mm
L 6-22	6	5
L 10-22	10	5
L 16-22	16	5
L 25-22	25	5
L 35-22	35	5
L 50-22	50	5
L 70-22	70	5
L 95-22	95	5
L 120-22	120	5
L 150-22	150	5
L 185-22	185	5
L 240-22	240	5
L 300-22	300	5

AKCESORIA

matryce do końcówek i złączek Cu DIN



Oznaczenie	Przekrój mm ²	Szerokość mm
5 CU-22	6	5
6 CU-22	10	5
8 CU-22	16	5
10 CU-22	25	5
12 CU-22	35	5
14 CU-22	50	5
16 CU-22	70	5
18 CU-22	95	5
20 CU-22	120	5
22 CU-22	150	5
25 CU-22	185	5
28 CU-22	240	5

matryce do końcówek i złączek Al DIN



Oznaczenie	Przekrój mm ²	Szerokość mm
10 ALU-22	10	7
12 ALU-22	16-25	7
14 ALU-22	35	7
16 ALU-22	50	7
18 ALU-22	70	7
22 ALU-22	95-120	7
25 ALU-22	150	7
28 ALU-22	185	7
32 ALU-22	240	7

matryce do złączek napowietrznych Al do karbowania



Oznaczenie	Przekrój mm ²	Szerokość mm
16K-22	16	20
25K-22	25	20
35K-22	35	20
50K-22	50	20
70K-22	70	20
95K-22	95	20
120K-22	120	20

matryce do przeformowywania żył Al i Cu



Oznaczenie	Przekrój mm ²	Szerokość mm
RU 10-22	10	20
RU 16-22	16	20
RU 35/25-22	35/25	20
RU 50/35-22	50/35	20
RU 70/50-22	70/50	20
RU 95/70-22	95/70	20
RU 120/95-22	120/95	20
RU 150/120-22	150/120	20
RU 185/150-22	185/150	20
RU 240/185-22	240/185	20
RU 300/240-22	300/240	20

AKCESORIA

matryce do końcówek i złączek izolowanych do linii napowietrznych



Oznaczenie	Przekrój mm ²	Szerokość mm
E22/173	10-70	5
E22/215	95-120	5

matryce do płaszczka Al do złączek napowietrznych AFL



Oznaczenie	Typ przewodu
9 B - 22	AFL-6 16
12 B - 22	AFL-6 25
13,5 B - 22	AFL-6 35
15 B - 22	AFL-6 50
22 B - 22	AFL-6 70

matryce do rdzenia stalowego do złączek napowietrznych AFL



Oznaczenie	Typ przewodu
5 - 22	AFL-6 16, AFL-6 25
5,5 - 22	AFL-6 35
7 - 22	AFL-6 50
8,5 - 22	AFL-6 70

pudełko do przechowywania 32 szt. matryc



Oznaczenie	Wymiary mm	Waga kg/szt
MK 32	400x300x50	0,600

akumulator 18V (2,0Ah) Li-Ion



Oznaczenie	Przekrój mm ²	Szerokość mm
RA-F18	2,0 Ah	0,380

akumulator 18V (4,0Ah) Li-Ion



Oznaczenie	Pojemność	Waga kg/szt
RA-F19	5,0 Ah	0,630

ładowarka do akumulatorów RA-F18 i RA-F19



Oznaczenie	Wymiary mm	Waga kg/szt
LG-18	180x120x90	0,500

PRASKI O SILE NACISKU DO 130 kN

głowica hydrauliczna do pracy z pompami hydraulicznymi o max. ciśnieniu roboczym 700 bar zakończona szybkozłączem HR-M; LC - prześwit 42 mm



Oznaczenie	Przekrój mm ²	Waga kg/szt
RH 131 LC	10-400	3,900

głowica hydrauliczna do pracy z pompami hydraulicznymi o max. ciśnieniu roboczym 700 bar zakończona szybkozłączem HR-M



Oznaczenie	Przekrój mm ²	Waga kg/szt
RH 132	10-400	3,100

praska z wymiennymi matrycami; obrotową głowicą 180° ułożoną w walizce; dwubiegowy układ hydrauliczny C - prześwit 26 mm



Oznaczenie	Przekrój mm ²	Waga kg/szt
HT 131 C	10-240	5,200

praska z wymiennymi matrycami; obrotową głowicą 180° ułożoną w walizce; dwubiegowy układ hydrauliczny LC - prześwit 42 mm



Oznaczenie	Przekrój mm ²	Waga kg/szt
HT 131 LC	10-400	5,200

praska elektrohydrauliczna z obrotową głowicą 180° ułożoną w walizce z ładowarką LG-18, jeden akumulator RA-F19 (4,0Ah), pasek naramienny C - prześwit 42 mm



Oznaczenie	Przekrój mm ²	Waga kg/szt
AP 130/5	10-400	6,950

praska elektrohydrauliczna z obrotową głowicą 180° ułożoną w walizce z ładowarką LG-19, dwa akumulatory RA-F184 (4,0Ah), pasek naramienny C - prześwit 42 mm



Oznaczenie	Przekrój mm ²	Waga kg/szt
B 1300 LC	10-400	7,900

PRASKI O SILE NACISKU DO 130 kN

praska elektrohydrauliczna izolowana do 1000 V z obrotową głowicą 180°; ułożona w walizce z ładowarką LG-19, dwa akumulatory RA-F184 (4,0Ah); pasek naramienny C - prześwit 42 mm



Oznaczenie	Przekrój mm ²	Waga kg/szt
B 1300 LC-KV	10-400	8,500

AKCESORIA

matryce do końcówek i złączek Al i Cu standardowych



Oznaczenie	Przekrój mm ²	Szerokość mm
L 10-C	10	8
L 16-C	16	8
L 25-C	25	10
L 35-C	35	14
L 50-C	50	14
L 70-C	70	14
L 95-C	95	14
L 120-C	120	14
L 150-C	150	14
L 185-C	185	14
L 240-C	240	14
L 300-C	300	7
L 400-C	400	7

matryce do końcówek i złączek Cu DIN



Oznaczenie	Przekrój mm ²	Szerokość mm
6 C	10	8
8 C	16	14
10 C	25	14
12 C	35	14
14 C	50	14
16 C	70	14
18 C	95	14
20 C	120	14
22 C	150	14
25 C	185	14
28 C	240	7
32 C	300	7

matryce do końcówek i złączek Al DIN



Oznaczenie	Przekrój mm ²	Szerokość mm
10 C	10	14
12 C	16-25	14
14 C	35	14
16 C	50	14
18 C	70	14
22 C	95-120	14
25 C	150	14
28 C-ALU	185	14
32 C-ALU	240	14
34 C-ALU	300	14

AKCESORIA

matryce do płaszcza Al; do złączek napowietrznych AFL



Oznaczenie	Typ przewodu
9 B - C	AFL-6 16
12 B - C	AFL-6 25
13,5 B - C	AFL-6 35
15 B - C	AFL-6 50
22 B - C	AFL-6 70, AFL-6 95
26 B - C	AFL-6 120

matryce do rdzenia stalowego do złączek napowietrznych AFL



Oznaczenie	Typ przewodu
5 - C	AFL-6 16, AFL-6 25
5,5 - C	AFL-6 35
7 - C	AFL-6 50
8,5 - C	AFL-6 70
10 - C	AFL-6 120

matryce do końcówek i złączek izolowanych do linii napowietrznych



Oznaczenie	Przekrój mm ²	Szerokość mm
E/173	10-70	5
E/215	95-120	5

matryce do przeformowywania żył Al i Cu



Oznaczenie	Przekrój mm ²	Szerokość mm
RU 35/25-C	35/25	35
RU 50/35-C	50/35	35
RU 70/50-C	70/50	35
RU 95/70-C	95/70	35
RU 120/95-C	120/95	35
RU 150/120-C	150/120	35
RU 185/150-C	185/150	35
RU 240/185-C	240/185	35
RU 300/240-C	300/240	35
RU 300-C	300	35

AKCESORIA

matryce do końcówek i złączek typu KU-SP i KU-SP-P



Oznaczenie	Przekrój mm ²	Typ
MA 2-C	10	matryca
MA 3-C	16	matryca
MA 5-C	25	matryca
MA 7-C	35	matryca
MA 10-C	50	matryca
MA 14-C	70	matryca
MA 19-C	95	matryca
MA 24-C	120	matryca
MA 30-C	150	matryca
MA 37-C	185	matryca
MA 48-C	240	matryca
MA 60-C	300	matryca
PA 10-C	10-50	stempel
PA 24-C	70-120	stempel
PA 48-C	150-240	stempel
PA 60-C	300	stempel

pudełko do przechowywania 32 szt. matryc



Oznaczenie	Wymiary mm	Waga kg/szt
MK 32	400x300x50	0,600

PRASKI O SILE NACISKU DO 130 kN

głowica hydrauliczna RH 130 o sile nacisku 130 kN zakończona szybkozłączem HR-M ułożona w walizce z 10 matrycami do prasowania końcówek i złączek Al i Cu standardowych (35-400 mm²) C - prześwit 38 mm



Oznaczenie	Przekrój mm ²	Waga kg/szt
KP 400 SET	16-400	6,100

GŁOWICA O SILE NACISKU DO 230 kN

głowica hydrauliczna do pracy z pompami hydraulicznymi o max. ciśnieniu roboczym 700 bar zakończona szybkozłączem HR-M



Oznaczenie	Przekrój mm ²	Waga kg/szt
RH 230	10-625	5,200

AKCESORIA

pudełko do przechowywania głowicy RH 230 oraz 10 szt. dowolnych matryc



Oznaczenie	Wymiary mm	Waga kg/szt
MK 230	345x305x90	4,200

AKCESORIA

matryce do końcówek i złączek Al i Cu standardowych matryce na inne przekroje na zapytanie



Oznaczenie	Przekrój mm ²	Szerokość mm
L 120-230	120	17
L 150-230	150	17
L 185-230	185	17
L 240-230	240	17
L 300-230	300	17
L 400-230	400	17
L 500-230	500	17
L 625-230	625	17

matryce do końcówek i złączek Cu DIN matryce na inne przekroje na zapytanie



Oznaczenie	Przekrój mm ²	Szerokość mm
8 CU-230	16	14
10 CU-230	25	14
12 CU-230	35	14
14 CU-230	50	14
16 CU-230	70	14
18 CU-230	95	14
20 CU-230	120	14
22 CU-230	150	14
25 CU-230	185	14
28 CU-230	240	14
32 CU-230	300	17
38 CU-230	400	17
42 CU-230	500	17
44 CU-230	625	17

AKCESORIA

matryce do końcówek i złączek Al DIN
matryce na inne przekroje na zapytanie



Oznaczenie	Przekrój mm ²	Szerokość mm
18 ALU-230	70	14
22 ALU-230	95-120	14
25 ALU-230	150	14
28 ALU-230	185	14
32 ALU-230	240	17
34 ALU-230	300	17
38 ALU-230	400	17
44 ALU-230	500	17

matryce do płaszcza Al do złączek napowietrznych
matryce na inne przekroje na zapytanie



Oznaczenie	Typ przewodu
9 B - 230	AFL-6 16
12 B - 230	AFL-6 25
13,5 B - 230	AFL-6 35
15 B - 230	AFL-6 50
22 B - 230	AFL-6 70, AFL-6 95, AFL-1,2 35, AFL-1,7 30, ALF-1,7 50, AFL-1,5-50
26 B - 230	AFL-6 120, AFL-6 150, AFL-1,7 70
33 B - 230	AFL-6 185, AFL-6 210, AFL-6 240
34 B - 230	AFL-1,7 95

matryce do rdzenia stalowego
do złączek napowietrznych
matryce na inne przekroje na zapytanie



Oznaczenie	Typ przewodu
5 - 230	AFL-6 16, AFL-6 25
5,5 - 230	AFL-6 35
7 - 230	AFL-6 50
8,5 - 230	AFL-6 70
10 - 230	AFL-6 95, AFL-6 120, AFL-1,7 35
11,5 - 230	AFL-1,7 50
14,5 - 230	AFL-6 150, AFL-6 185, AFL-6 210, AFL-1,2 35, AFL-1,7 70, AFL-1,5 50
19 - 230	AFL-6 240, AFL-1,7 95

matryce do połączeń trakcyjnych
matryce na inne przekroje na zapytanie



Oznaczenie	Typ przewodu
30009-230	podstawa matrycy prasującej
30010-230	matryca do przewodu DJP
30011-230	matryca do przewodu zasilającego

GŁOWICA O SILE NACISKU DO 450 kN

głowica hydrauliczna do pracy z pompami hydraulicznymi
o max. ciśnieniu roboczym 700 bar
zakończona szybkozłączem HR-M



Oznaczenie	Przekrój mm ²	Waga kg/szt
RH 450	10-1000	9,800

AKCESORIA

pudełko do przechowywania 10 szt. dowolnych matryc



Oznaczenie	Wymiary mm	Waga kg/szt
MK 10	500x310x70	5,100

pudełko do przechowywania głowicy RH 450



Oznaczenie	Wymiary mm	Waga kg/szt
MK 450	285x215x125	2,800

matryce do końcówek i złączek Al i Cu standardowych
matryce na inne przekroje na zapytanie



Oznaczenie	Przekrój mm ²	Szerokość mm
L 240-450	240	17
L 300-450	300	17
L 400-450	400	17
L 500-450	500	17
L 625-450	625	17

matryce do końcówek i złączek Cu DIN
matryce na inne przekroje na zapytanie



Oznaczenie	Przekrój mm ²	Szerokość mm
28 CU-450	240	14
32 CU-450	300	17
38 CU-450	400	17
42 CU-450	500	17
44 CU-450	625	17
52 CU-450	800	25
58 CU-450	1000	25

AKCESORIA

matryce do końcówek i złączek Al DIN
matryce na inne przekroje na zapytanie



Oznaczenie	Przekrój mm ²	Szerokość mm
32 ALU-450	240	40
34 ALU-450	300	40
38 ALU-450	400	40
44 ALU-450	500	40
52 ALU-450	625	40
58 ALU-450	800	25
60 ALU-450	1000	25

matryce do płaszcza Al; do złączek napowietrznych
matryce na inne przekroje na zapytanie



Oznaczenie	Typ przewodu
9 B - 450	AFL-6 16
12 B - 450	AFL-6 25
13,5 B - 450	AFL-6 35
15 B - 450	AFL-6 50
22 B - 450	AFL-6 70, AFL-6 95, AFL-1,2 35, AFL-1,7 30, ALF-1,7 50, AFL-1,5-50
26 B - 450	AFL-6 120, AFL-6 150, AFL-1,7 70
33 B - 450	AFL-6 185, AFL-6 210, AFL-6 240
34 B - 450	AFL-1,7 95
42 B - 450	AFL-6 300, AFL-8 350, AFL-8 400
48 B - 450	AFL-8 525
52,5 B - 450	AL 887

matryce do rdzenia stalowego
do złączek napowietrznych
matryce na inne przekroje na zapytanie



Oznaczenie	Typ przewodu
5 - 450	AFL-6 16, AFL-6 25
5,5 - 450	AFL-6 35
7 - 450	AFL-6 50
8,5 - 450	AFL-6 70
10 - 450	AFL-6 95, AFL-6 120, AFL-1,7 35
11,5 - 450	AFL-1,7 50
14,5 - 450	AFL-6 150, AFL-6 185, AFL-6 210, AFL-1,2 35, AFL-1,7 70, AFL-1,5 50
19,0 - 450	AFL-6 240, AFL-6 300, AFL-8 350, AFL-1,7 95
22,0 - 450	AFL-4 350, AFL-8 400, AFL-8 525

POMPY HYDRAULICZNE DO GŁOWIC

nożna pompa hydrauliczna, wyposażona w 2 m wąż wysokociśnieniowy zakończony szybkozłączem HR-F automatyczny spust ciśnienia



Oznaczenie	Max. ciśnienie	Waga kg/szt
PL 700	700 bar	8,000

nożna pompa hydrauliczna; wyposażona w 3 m wąż wysokociśnieniowy zakończony szybkozłączem HR-F automatyczny spust ciśnienia, pudełko do przechowywania pompy, głowicy oraz matryc



Oznaczenie	Max. ciśnienie	Waga kg/szt
PO 7000	700 bar	9,800



Pompa PO 7000

przenośna akumulatorowa pompa elektrohydrauliczna 18 VDC; komplet zawiera: sterowanie; 1 m wąż wysokociśnieniowy zakończony szybkozłączem HR-F; jeden akumulator RA-F184 (4Ah) ładowarkę LG-19, pasek naramienny oraz torbę do transportu



Oznaczenie	Max. ciśnienie	Waga kg/szt
B 1300PL	700 bar	4,000



Pompa B1300PL

przenośna akumulatorowa pompa elektrohydrauliczna 18 VDC; komplet zawiera: sterowanie ręczne, 2 m wąż wysokociśnieniowy zakończony szybkozłączem HR-F; dwa akumulator RA-F184 (4Ah) ładowarkę LG-19, pasek naramienny oraz torbę do transportu



Oznaczenie	Max. ciśnienie	Waga kg/szt
B 68M-P18	700 bar	5,600

POMPY HYDRAULICZNE DO GŁOWIC

przenośna akumulatorowa pompa elektrohydrauliczna 18 VDC; komplet zawiera: ręczne sterowanie, 3 m wąż wysokociśnieniowy zakończony szybkozłączem HR-F; jeden akumulator RA-F19 (5,0Ah), ładowarkę LG-18 i walizkę do transportu



Oznaczenie	Max. ciśnienie	Waga kg/szt
BP70-P18	700 bar	5,670



Pompa BP70-P18 z wyposażeniem

przenośna akumulatorowa pompa elektrohydrauliczna 36 VDC; komplet zawiera: ręczne sterowanie, 3 m wąż wysokociśnieniowy zakończony szybkozłączem HR-F; jeden akumulator RA-F36 (6,2Ah) ładowarkę LG-36, pasek naramienny oraz torbę do transportu



Oznaczenie	Max. ciśnienie	Waga kg/szt
B70M-P36	700 bar	10,000



Pompa B70M-P36 z wyposażeniem

pompa elektrohydrauliczna 230 VAC; sterowanie pedałem komplet zawiera: kabel zasilający, 2 m wąż wysokociśnieniowy zakończony szybkozłączem HR-F i walizkę do transportu



Oznaczenie	Max. ciśnienie	Waga kg/szt
EHP 1	700 bar	9,200



Pompa EHP 1 z walizką

POMPY HYDRAULICZNE DO GŁOWIC

pompa elektrohydrauliczna 230 VAC, automatyczna, bardzo wydajna i szybka do zastosowań przemysłowych; komplet zawiera: ręczne sterowanie; 3 m wąż wysokociśnieniowy zakończony szybkozłączem HR-F
dodatkowe akcesoria: pedał nożny



Oznaczenie	Max. ciśnienie	Waga kg/szt
CPE-1	700 bar	21,000

AKCESORIA

wąż wysokociśnieniowy zakończony szybkozłączem HR-F i HR-M



Oznaczenie	Długość m	Waga kg/szt
HAD 3	3	1,400
HAD 5	5	2,100

olej do urządzeń hydraulicznych o wysokich parametrach użytkowania



Oznaczenie	Objętość
OL 1	1 litr

NARZĘDZIA DO OBRÓBKI SZYN PRĄDOWYCH

głowica hydrauliczna do gięcia szyn Al, Cu i bednarce stalowej, kąt gięcia regulowany przedziałem do 90° do pracy z pompami hydraulicznymi o max. ciśnieniu roboczym 700 bar, zakończona szybkozłączem HR-M



Oznaczenie	Max. wymiar szyny	Waga kg/szt
OP 100	100 x 10 mm	14,000

głowica hydrauliczna do gięcia szyn Al, Cu i bednarce stalowej, kąt gięcia w przedziale do 90°, do pracy z pompami hydraulicznymi o max. ciśnieniu roboczym 700 bar, zakończona szybkozłączem HR-M



Oznaczenie	Max. wymiar szyny	Waga kg/szt
OP 200	200 x 13 mm	26,000

NARZĘDZIA DO OBRÓBKI SZYN PRĄDOWYCH

głowica hydrauliczna do cięcia szyn Al, Cu i bednarki stalowej, do pracy z pompami hydraulicznymi o max. ciśnieniu roboczym 700 bar, zakończona szybkozłączem HR-M



Oznaczenie	Max. wymiar szyny	Waga kg/szt
NP 150	150 x 13 mm	26,000

głowica hydrauliczna do wyciskania otworów w szynach Al i Cu i bednarce stalowej ułożonej w walizce do pracy z pompami hydraulicznymi o max. ciśnieniu roboczym 700 bar, zakończona szybkozłączem HR-M



Oznaczenie	Max. grubość szyny	Waga kg/szt
RHT 160	10 mm	6,500

głowica hydrauliczna do wyciskania otworów w szynach Al i Cu i bednarce stalowej ułożonej w walizce do pracy z pompami hydraulicznymi o max. ciśnieniu roboczym 700 bar, zakończona szybkozłączem HR-M



Oznaczenie	Max. grubość szyny	Waga kg/szt
RHT 160-60N	10 mm	9,300

AKCESORIA

stempel i matryca do wyciskania otworów w szynach Al i Cu i bednarce stalowej do głowicy typu RHT 160 i RHT 160-60; inne średnice na zapytanie



Oznaczenie	Średnica mm	Max. grubość szyny	
		Al i Cu	bednarki stalowej
RT 6,5	6,5	10 mm	10 mm
RT 8,5	8,5	10 mm	10 mm
RT 9	9,0	10 mm	10 mm
RT 10,5	10,5	10 mm	10 mm
RT 11	11,0	10 mm	10 mm
RT 13	13,0	10 mm	9 mm
RT 13,5	13,5	10 mm	9 mm
RT 14	14,0	10 mm	9 mm
RT 15	15,0	10 mm	8 mm
RT 17	17,0	10 mm	7 mm
RT 19	19,0	8 mm	6 mm
RT 21	21,0	8 mm	4 mm

NARZĘDZIA DO OBRÓBKI SZYN PRĄDOWYCH

głowica hydrauliczna do wyciskania otworów w szynach Al i Cu i bednarce stalowej w komplecie z pudełkiem i 4 wycinakami M10, M12, M16 i M20 do pracy z pompami hydraulicznymi o max. ciśnieniu roboczym 700 bar, zakończona szybkozłączem HR-M



Oznaczenie	Max. grubość szyny	Waga kg/szt
DP 150	10 mm	13,000

AKCESORIA

stempel i matryca do wyciskania otworów w szynach Al i Cu i bednarce stalowej do głowicy DP 150



Oznaczenie	Średnica mm	Max. grubość szyny	
		Al i Cu	bednarki stalowej
RT 8,5-150	8,5	10 mm	10 mm
RT 10,5-150	10,5	10 mm	10 mm
RT 13,5-150	13,5	10 mm	9 mm
RT 17,5-150	17,5	10 mm	8 mm
RT 20,5-150	20,5	10 mm	7 mm

ROZCINAKI HYDRAULICZNE

głowica do rozcinania nakrętek



Oznaczenie	Nakrętki	Waga kg/szt
NC 1232	M 12-32	6,200

WYCINAKI OKRĄGŁE DO BLACH

TRISTAR - 3 ostrza w kształcie gwiazdy śruba pociągowa z łożyskiem należy osobno zamawiać inne średnice na zapytanie



Oznaczenie	Średnica mm	PG	Typ śruby
D15,2 TRISTAR	15,2	9	D9,5x50
D18,6 TRISTAR	18,6	11	D9,5x50
D20,4 TRISTAR	20,4	13	D9,5x50
D22,5 TRISTAR	22,5	16	D9,5x50
D28,3 TRISTAR	28,3	21	D9,5x50
D37,0 TRISTAR	37,0	29	D19x55
D47,0 TRISTAR	47,0	36	D19x55
D54,0 TRISTAR	54,0	42	D19x75
D60,0 TRISTAR	60,0	48	D19x75

Oznaczenie	Średnica mm	Wymiar	Typ śruby
D12,5 TRISTAR	12,5	M 12	D6x40
D16,2 TRISTAR	16,2	M 16	D9,5x50
D25,4 TRISTAR	25,4	M 25	D9,5x50
D30,5 TRISTAR	30,5	-	D9,5x50
D32,5 TRISTAR	32,5	M 32	D19x55
D40,5 TRISTAR	40,5	M 40	D19x55
D50,5 TRISTAR	50,5	M 50	D19x75
D63,5 TRISTAR	63,5	M 63	D19x75

AKCESORIA

śruba z łożyskiem do ręcznych wycinaków TRISTAR



Oznaczenie	Wymiary mm
D6x40	6,0 x 40
D9,5x50	9,5 x 50
D11,1x60	11,1 x 60

śruba z łożyskiem do ręcznych wycinaków TRISTAR



Oznaczenie	Wymiary mm
D19x55	19 x 55
D19x75	19 x 75

specjalny smar do gwintów śrub pociągowych



Oznaczenie	Waga kg/szt
SW120	0,120

WYCINAKI OKRĄGŁE DO BLACH

zestaw w walizce zawiera:
wycinaki typu TRISTAR - fi 30,5 mm
oraz PG 9 - 11 - 13 - 16 - 21
śruby z łożyskiem D9,5x50 - 2 szt.
smar do śrub i wiertło



Oznaczenie	PG	Wykonanie otworu
DSET9-21TRISTAR	9 do 21	klucz

zestaw w walizce zawiera:
wycinaki typu TRISTAR - fi 30,5 mm
oraz PG 9 - 11 - 13 - 16 - 21 - 29 - 36 - 42 - 48
śruby z łożyskiem D9,5x50 - 2 szt.
śrubę z łożyskiem D19x55 - 1 szt.
śrubę z łożyskiem D19x75 - 1 szt.
smar do śrub SW 120 i wiertło



Oznaczenie	PG	Wykonanie otworu
DSET9-48TRISTAR	9 do 48	klucz

WYCINAKI KWADRATOWE I PROSTOKĄTNE DO BLACH

zestaw w walizce zawiera: matrycę, stempel, śrubę pociągową i nakrętkę;
inne wymiary wycinaków na zapytanie



Oznaczenie	Wymiar mm	Wykonanie otworu
D12,7x12,7	12,7x12,7	klucz lub hydraulika
D15,8x15,8	15,8x15,8	klucz lub hydraulika
D17,0x19,0	17,0x19,0	klucz lub hydraulika
D19,0x19,0	19,0x19,0	klucz lub hydraulika
D22,0x30,0	22,0x30,0	klucz lub hydraulika
D22,0x40,0	22,0x40,0	klucz lub hydraulika
D22,0x42,0	22,0x42,0	klucz lub hydraulika
D22,2x22,2	22,2x22,2	klucz lub hydraulika
D22,5x28,0	22,5x28,0	klucz lub hydraulika
D25,0x50,0	25,0x50,0	klucz lub hydraulika
D25,4x25,4	25,4x25,4	klucz lub hydraulika
D35,0x52,0	35,0x52,0	hydraulika
D35,0x85,5	35,0x85,5	hydraulika
D45,5x45,5	46,0x46,0	hydraulika
D46,0x92,0	46,0x92,0	hydraulika
D50,8x50,8	50,8x50,8	hydraulika
D68,0x68,0	68,0x68,0	hydraulika
D92,0x92,0	92,0x92,0	hydraulika
D138,0x138,0	138,0x138,0	hydraulika

WYCINARKI

ręczna wycinarka hydrauliczna



Oznaczenie	Max. średnica	Waga kg/szt
COMPACT	80 mm	1,600

ręczna wycinarka hydrauliczna z obrotową głowicą 360°



Oznaczenie	Max. średnica	Waga kg/szt
COMPACT COMBI	80 mm	1,900

głowica hydrauliczna do pracy z pompami hydraulicznymi o max. ciśnieniu roboczym 700 bar zakończona szybkozłączem HR-M



Oznaczenie	Max. średnica	Waga kg/szt
SKP 1	140 mm	0,950

AKCESORIA

szpilka ciągnąca do wycinarki hydraulicznej



Oznaczenie	Średnica mm
D19X9,5MM	9,5 x 19,0
D19X11,1MM	11,1 x 19,0

szpilka ciągnąca do wycinarki hydraulicznej



Oznaczenie	Średnica mm
D19X120MM	19,0 x 19,0

ZESTAWY WYCINAKÓW

zestaw w walizce zawiera: wycinarkę prostą COMPACT, wycinaki typu TRISTAR - 9 szt., trzy dystanse, dwie szpilki ciągnące i wiertło



Oznaczenie	PG	Waga kg/szt
COMPACT TRISTAR	9 do 48	6,900

zestaw w walizce zawiera: wycinarkę COMPACT COMBI, wycinaki typu TRISTAR - 9 szt., trzy dystanse, dwie szpilki ciągnące i wiertło



Oznaczenie	PG	Waga kg/szt
COMPACT COMBI TRISTAR	9 do 48	7,500

ZESTAWY WYCINAKÓW

zestaw w walizce zawiera: wycinarkę prostą COMPACT, wycinaki typu TRISTAR - 5 szt., trzy dystanse, dwie szpilki ciągnące i wiertło



Oznaczenie	Metryczne	Waga kg/szt
COMPACT TRISTAR M	M16 do M40	4,800

zestaw w walizce zawiera: wycinarkę COMPACT COMBI, wycinaki typu TRISTAR - 5 szt., trzy dystanse, dwie szpilki ciągnące i wiertło



Oznaczenie	Metryczne	Waga kg/szt
COMPACT COMBI TRISTAR M	M16 do M40	5,600

AKCESORIA

specjalny smar silikonowy ułatwiający montaż muf i głowic kablowych



Oznaczenie	Objętość ml/szt
SG 150	150

chusteczki nasączone izopropanolem do szybkiego czyszczenia styków lub elementów kabli i przewodów przed wykonaniem montażu muf, głowic, itp.



Oznaczenie	Objętość ml/szt
IZOPCH	

izopropanol w sprayu do szybkiego czyszczenia elementów kabli i przewodów przed wykonaniem montażu muf, głowic, itp. usuwa tłuszcz, smar oraz inne zanieczyszczenia



Oznaczenie	Objętość ml/szt
IZOP	500

smar silikonowy do narzędzi



Oznaczenie	Objętość ml/szt
SIL 100	100

walizka z tworzywa sztucznego do narzędzi do obróbki kabli SN



Oznaczenie	Wymiary mm	Waga kg/szt
MKM	395 x 295 x 106	0,300

NARZĘDZIA DO OBRÓBKİ KABLI

korowarka do usuwania ekranu wytłaczanego (spojonego) z izolacji kabli tworzywowych o żyłach okrągłych, ułożona w walizce z silikonem SIL100



Oznaczenie	Przekrój mm ²	Waga kg/szt
KMD 630	10-630	0,600
KMD 1000	70-1000	0,850
KMD Z	Ostrze wymienne do korowarki	



korowarka do usuwania ekranu wytłaczanego (spojonego) z izolacji kabli tworzywowych o żyłach okrągłych, ułożona w walizce z silikonem SIL100



Oznaczenie	Przekrój mm ²	Waga kg/szt
KMG 10-50	10-630	0,600
KMG Z	Ostrze wymienne do korowarki	

narzędzie do zdejmowania różnych powłok zewnętrznych i izolacji żyły roboczej automatyczny posuw z dwoma stopniami regulacji



Oznaczenie	Przekrój mm ²	Waga kg/szt
KMM 15-50	15-50	0,850
KMM Z	Ostrze wymienne do narzędzia	
KMM 32-70	32-70	1,050
KMM Z1	Ostrze wymienne do narzędzia	



NARZĘDZIA DO OBRÓBKİ KABLI

narzędzie do zdejmowania izolacji żyły roboczej kabla o napięciu 20 kV na odcinku max 100 mm nasadki na inne przekroje i napięcie na zapytanie



Oznaczenie	Przekrój mm ²	Przekrój mm ²
A63025	25	0,100
A63035	35	0,100
A63050	50	0,100
A63070	70	0,100
A63095	95	0,100
A630120	120	0,100
A630150	150	0,100
A630185	185	0,100
A630240	240	0,100
A63/Z	Ostrze wymienne	
A630	Rękojeść typu T	
A630P	Pudełko z tworzywa	

szczypce do zdejmowania izolacji z żyły roboczej z kabli:



Oznaczenie	Średnica mm	Waga kg/szt
KG 10	25-240	6/10 kV
KG 20	25-240	12/20 kV
KG 30	25-240	18/30 kV
KG 10/Z	Ostrze wymienne do KG 10	
KG 20/Z	Ostrze wymienne do KG 20	
KG 30/Z	Ostrze wymienne do KG 30	

NARZĘDZIA DO OBRÓBKİ KABLI

nóż do sfazowania izolacji żyły roboczej kabli o żyłach okrągłych; regulacja głębokości sfazowania



Oznaczenie	Średnica mm	Waga kg/szt
KG 05	do 40	0,450
KG 07	do 60	0,800
KG Z	Ostrze wymienne	



ZESTAWY NARZĘDZI DO OBRÓBKİ KABLI

zestaw w walizce do obróbki kabli SN tworzywowych o żyłach okrągłych zawiera: KMD 630, KMM 15-50, KG 05 i silikon SIL100



Oznaczenie	Przekrój mm ²	Waga kg/szt
KMK SET1	10-625	2,200

zestaw w walizce do obróbki kabli SN tworzywowych o żyłach okrągłych zawiera: KMD 1000, KMM 32-70, KG 07 i silikon SIL100



Oznaczenie	Przekrój mm ²	Waga kg/szt
KMK SET2	120-1000	2,700

NARZĘDZIA DO OBRÓBKİ KABLI

piłka do nacinania pancerza otwianego i stalowego w kablach papierowych



Oznaczenie	Długość mm	Waga kg/szt	Atesty
IZ 764	330	0,570	Δ 1000 V
IZ 764/Z	Brzeszczot zapasowy		

narzędzie do nacinania ekranu wytłaczanego (spojonego) z izolacji kabli gumowych o żyłach okrągłych



Oznaczenie	Średnica mm	Waga kg/szt
KMF 6-28	6-28	0,100
KMF 26-42	26-41	0,190

szczypce do usuwania izolacji kabli papierowych



Oznaczenie	Średnica mm	Waga kg/szt
PN 10	15 - 50	0,150

szczypce do nacinania powłok z kabli ALU-PE



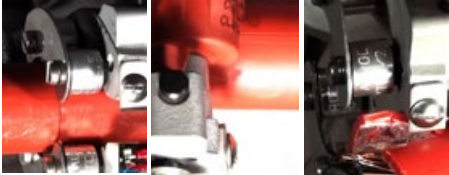
Oznaczenie	Przekrój mm ²	Waga kg/szt
KG 15	25 - 240	0,450
KG 15/Z	Ostrze wymienne	

NARZĘDZIA DO OBRÓBKI KABLI

szcypce do przecinania i zdejmowania powłoki zewnętrznej z kabli poprzez nacięcie wzdłużne i poprzeczne



Oznaczenie	Średnica mm	Waga kg/szt
PG 3	20 - 52	0,550
MTL 3/33	Ostrze wymienne wzdłużne	
MTC 3/33	Ostrze wymienne poprzeczne	
PG 4	47 - 75	0,840
MTL 4/33	Ostrze wymienne wzdłużne	
MTC 4/33	Ostrze wymienne poprzeczne	



narzędzie do zdejmowania izolacji z przewodów A(A)sXS(n) (PAS) na odcinku od 20 do 80 mm nasadki na inne przekroje na zapytanie



Oznaczenie	Przekrój mm ²	Waga kg/szt
A17006	6	0,080
A17010	10	0,080
A17016	16	0,080
A17025	25	0,080
A17035	35	0,080
A17050	50	0,080
A17070	70	0,080
A17095	95	0,080
A17150	150	0,080
A17171	Rękojeść	
A1717P	Pudełko z tworzywa	

NARZĘDZIA IZOLOWANE

szcypce uniwersalne do prac monterskich oraz cięcia drutu

Materiał: stal CrV
dwukomponentowa izolowana rękojeść



Oznaczenie	Długość mm	Atesty
IZ 1	185	△ 1000 V
IZ 2	205	△ 1000 V

szcypce półokrągłe długie do prac monterskich oraz cięcia drutu

Materiał: stal CrV
dwukomponentowa izolowana rękojeść



Oznaczenie	Długość mm	Atesty
IZ 5	205	△ 1000 V

szcypce półokrągłe wygięte do prac monterskich oraz cięcia drutu

Materiał: stal CrV
dwukomponentowa izolowana rękojeść



Oznaczenie	Długość mm	Atesty
IZ 7	205	△ 1000 V

szcypce boczne do cięcia drutu miękkiego i twardego

Materiał: stal CrV
dwukomponentowa izolowana rękojeść



Oznaczenie	Długość mm	Atesty
IZ 10	165	△ 1000 V

uniwersalny klucz do szafek rozdzielczych prądu, gazu, wody i itp.

Materiał: stal CrV



Oznaczenie	Wymiary mm	Waga g/szt
IZ 788	70	90

śrubokręt płaski

Materiał: stal CrV
część robocza czerniona
dwukomponentowa izolowana rękojeść z otworem



Oznaczenie	Wymiary mm	Atesty
IZ 13/1	0,5 x 3,0 x 80	△ 1000 V
IZ 13/2	0,8 x 4,0 x 100	△ 1000 V
IZ 13/3	1,0 x 5,5 x 125	△ 1000 V
IZ 13/4	1,2 x 6,5 x 150	△ 1000 V
IZ 13/5	1,2 x 8,0 x 150	△ 1000 V

śrubokręt krzyżowy typu PH Phillips

Materiał: stal CrV
część robocza czerniona
dwukomponentowa izolowana rękojeść z otworem



Oznaczenie	Wymiary mm	Atesty
IZ 14/0	PH0 x 3,0 x 75	△ 1000 V
IZ 14/1	PH1 x 5,0 x 75	△ 1000 V
IZ 14/2	PH2 x 6,0x100	△ 1000 V
IZ 14/3	PH3 x 8,0x150	△ 1000 V

NARZĘDZIA IZOLOWANE

zestaw 7 szt. śrubokrętów ułożonych w pudełku w zestawie: płaskie: IZ 13/1, IZ 13/3, IZ 13/4; krzyżowe PH: IZ 14/0, IZ 14/1, IZ 14/2; oraz wskaźnik napięcia



Oznaczenie	Ilość	Atesty
IZ 15	7 szt.	△ 1000 V

śrubokręt krzyżowy typu PZ Pozidriv

Materiał: stal CrV
część robocza czerniona
dwukomponentowa izolowana rękojeść z otworem



Oznaczenie	Długość mm	Atesty
IZ 16/0	PZO x 2,5 x 60	△ 1000 V
IZ 16/1	PZ1 x 3,0 x 80	△ 1000 V
IZ 16/2	PZ2 x 3,5 x 100	△ 1000 V

zestaw 7 szt. narzędzi i śrubokrętów ułożonych w pudełku, w zestawie: IZ 4, IZ 10, IZ 13/1, IZ 13/3, IZ 14/1, IZ 14/2 oraz wskaźnik napięcia



Oznaczenie	Ilość	Atesty
IZ 17	7 szt.	△ 1000 V

TORBY NARZĘDZIOWE

wykonane z czarnej skóry, posiadają uchwyt, pasek naramienny, dwa zapięcia i wewnątrz przegródki oraz pętle na narzędzia



Oznaczenie	Wymiary mm	Waga kg/szt
MK3R	300 x 130 x 200	1,200
MK4R	400 x 160 x 230	1,500

wykonane z czarnej skóry, posiadają uchwyt, pasek naramienny, dwa zapięcia, aluminiowe wzmocnienia krawędzi i wewnątrz przegródki oraz pętle na narzędzia



Oznaczenie	Wymiary mm	Waga kg/szt
MK3RM	300 x 130 x 200	1,550
MK4RM	400 x 160 x 230	1,850

NAMIOTY KABLOWE

szybko rozkładane do ochrony podczas prac na sieciach kablowych,
4-stopniowa regulacja wysokości
komplet w torbie do transportu zawiera: dach i ściany wykonane z odpornej na ścieranie, wodoszczelnej i podwójnie impregnowanej tkaniny poliestrowej, konstrukcję aluminiową, komplet lin odciągowych i szpilek, które zabezpieczają namiot przy złej pogodzie



Oznaczenie	Wymiary m	Waga kg/szt	Rozmiar transp.
NKEX1- "X"	2 x 2	23,00	32x32x160 cm
NKEX2- "X"	2 x 3	30,00	32x44x160 cm
NKEX3- "X"	2,5 x 2,5	28,00	32x32x160 cm
NKEX4- "X"	3 x 3	30,00	32x32x160 cm

"X" wpisz nr koloru z tabeli przy zamawianiu namiota
Namioty oferujemy w 20 podstawowych kolorach tkanin. Każdy z kolorów ma swój odpowiednik w paletcie PANTONE

7728	553	camouflage	7408
7500	202	7677	2425
white	process black	467	7596
1505	166	1797	warm gray 2
cool gray 11	7689	7686	532

Dach i ściany namiotu na zamówienie mogą być dodatkowo drukowane metodą cyfrową lub sitodruku.
Przykładowe realizacje.



SZAFY REKLAMOWE

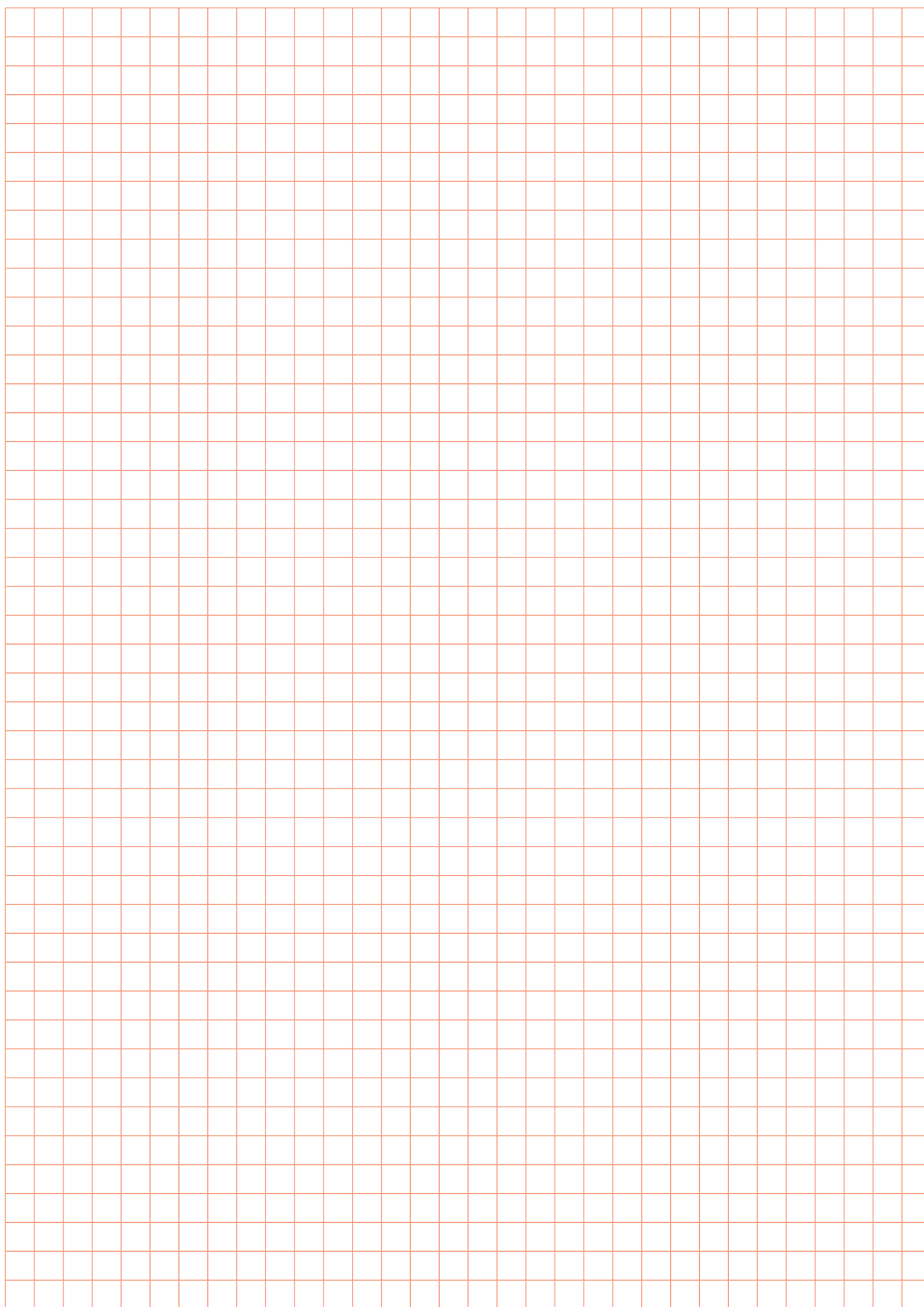


Oznaczenie	Wymiary cm
SZAFA	215 x 100 x 40



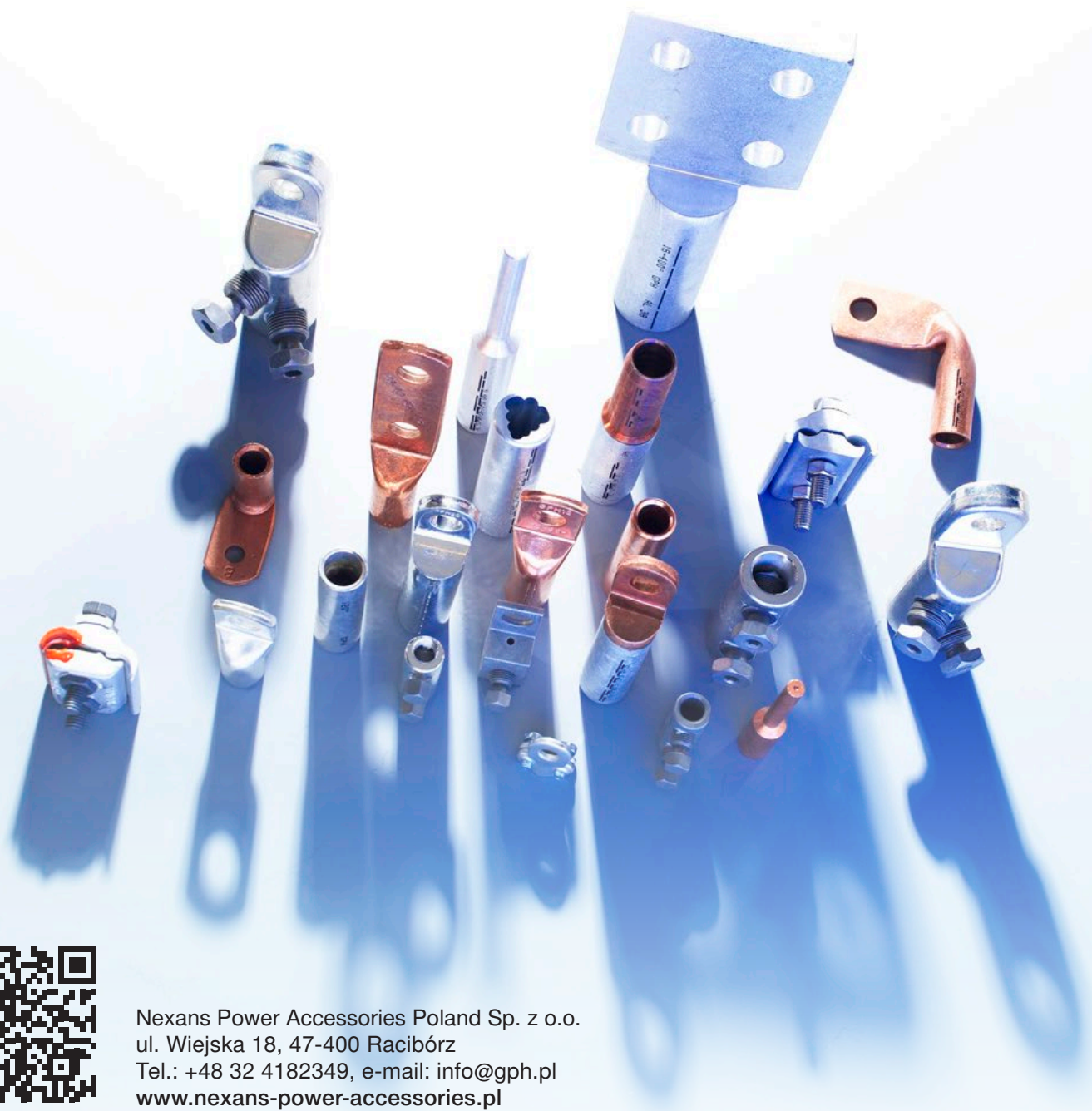
Oznaczenie	Wymiary cm
STOJAK	125 x 75 x 38





Dane techniczne zawarte w niniejszej publikacji mogą ulec zmianie.
Kopowanie i powielanie zawartości publikacji możliwe tylko po uzyskaniu zgody NPAP.

GPH®



Nexans Power Accessories Poland Sp. z o.o.
ul. Wiejska 18, 47-400 Racibórz
Tel.: +48 32 4182349, e-mail: info@gph.pl
www.nexans-power-accessories.pl

edycja: wrzesień 2022

Nexans
ELECTRIFY THE FUTURE